

ภาคผนวกที่ 7

เอกสารประกอบผลการปฏิบัติตามมาตรการป้องกัน
และแก้ไขผลกระทบสิ่งแวดล้อม

7.1 แบบฟอร์มรับเรื่องร้องเรียน

แผนปฏิบัติเมื่อได้รับเรื่องร้องเรียน

วัตถุประสงค์

- เพื่อการดำเนินการจัดการเรื่องร้องเรียน มีแนวทาง ขั้นตอน และกระบวนการปฏิบัติอย่างเป็นระเบียบ
- เพื่อสร้างความเข้าใจในวิธีการบริหารจัดการเรื่องร้องเรียน ช่องทางการรับเรื่องร้องเรียน และการประสานงานผู้ที่เกี่ยวข้องทั้งหน่วยงานภายใน และภายนอก
- เพื่อให้มีการปฏิบัติตามข้อกำหนด หลักเกณฑ์ เกี่ยวกับการจัดการเรื่องร้องเรียนได้อย่างมีประสิทธิภาพ
- เพื่อความเชื่อมั่นในการจัดการเรื่องร้องเรียน ที่มีแบบแผนอย่างเป็นระบบ

คำจำกัดความ

การจัดการเรื่องร้องเรียน หมายถึงการจัดการในเรื่องร้องเรียน / ข้อเสนอแนะ / ข้อคิดเห็น / คำชมเชย / การสอบถาม หรือการร้องขอข้อมูล

ผู้ร้องเรียน หมายถึง หน่วยงานภายใน , หน่วยงานภายนอก , พนักงาน , ลูกค้ามาใช้บริการ และบุคคลภายนอก

ช่องทางการรับเรื่องร้องเรียน หมายถึง ช่องทางต่าง ๆ ที่ใช้ร้องเรียน เช่น Email , สื่อ Social , โทรศัพท์ , ติดต่อด้วยตนเอง เป็นต้น

เจ้าหน้าที่ หมายถึง เจ้าหน้าที่รับผิดชอบจัดการเรื่องร้องเรียนของหน่วยงาน

ช่องทางการร้องเรียน

- Email : CRESHelpdesk@uob.co.th
- โทรศัพท์หมายเลข 02-093-2652 – 5 ฝ่ายบริหารอาคาร
- กล้องรับเรื่องร้องเรียน ที่เคาน์เตอร์ประชาสัมพันธ์ อาคาร A ชั้น 1

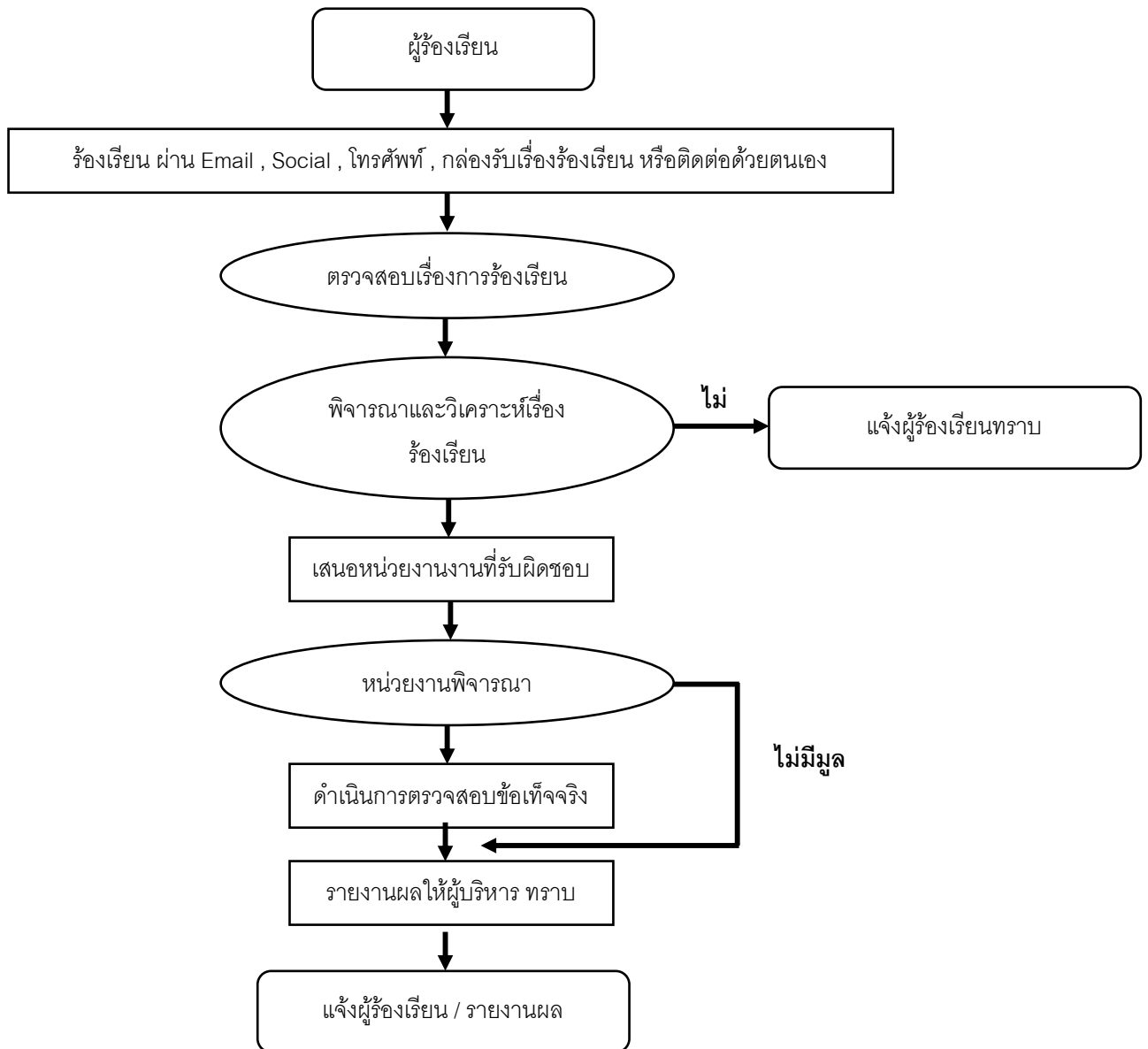
ประเภทการร้องเรียน

ประเภท	นิยาม	ตัวอย่างเป็นรูปธรรม	ระยะเวลา ดำเนินการ	ผู้รับผิดชอบ
1 ข้อคิดเห็น / ข้อเสนอแนะ / คำชมเชย / สอบถาม / ร้องขอข้อมูล	ผู้ร้องเรียนไม่ได้รับความเดือดร้อน แต่ติด ต่อมา เพื่อให้ข้อเสนอแนะ / ให้ / ข้อเสนอแนะ / คำชมเชย / สอบถาม / ร้องขอ ข้อมูล	- เสนอแนะเกี่ยวกับการ ให้บริการ - การยกย่องชมเชยใน การปฏิบัติงานของ พนักงานให้บริการ - สอบถามข้อมูล หน่วยงานที่ติดต่อ	1 - 3 วัน	เจ้าหน้าที่ ผู้รับผิดชอบ จัดการเรื่อง ร้องเรียน และ หน่วยงานที่ เกี่ยวข้อง
2 ติดต่อ / ร้องเรียนการ ให้บริการของหน่วยงาน	- ผู้ร้องเรียนได้รับความเดือดร้อนเกี่ยวกับ คุณภาพการให้บริการต่าง ๆ ที่อยู่ในความ รับผิดชอบของหน่วยงาน - ผู้ร้องเรียนได้รับความเดือดร้อนการใช้ บริการสถานที่ การใช้บริการต่าง ๆ ที่อยู่ใน ความรับผิดชอบของหน่วยงาน	- พฤติกรรมการ ให้บริการของเจ้าหน้าที่ - มีผลกระทบต่อการใช้ สถานที่ และ สิ่งแวดล้อม เช่น ด้าน กายภาพ , กลิ่น , เสียง เป็นต้น	3 - 5 วัน	เจ้าหน้าที่ ผู้รับผิดชอบ จัดการเรื่อง ร้องเรียน และ หน่วยงานที่ เกี่ยวข้อง
3 ติดต่อ / ร้องเรียนการ ให้บริการของหน่วยงาน	- ผู้ร้องเรียนได้รับความเสียหายจากการ กระทำการใด ๆ ของเจ้าหน้าที่ หรือ หน่วยงาน - สร้างความเสื่อมเสียชื่อเสียง และมี ผลกระทบต่อหน่วยงาน	- ร้องเรียนเกี่ยวกับ ความผิดวินัยร้ายแรง ของเจ้าหน้าที่ใน หน่วยงาน	ภายใน 7 วัน ทำการ	เจ้าหน้าที่ ผู้รับผิดชอบ จัดการเรื่อง ร้องเรียน และ หน่วยงานที่ เกี่ยวข้อง

อำนาจหน้าที่ของเจ้าหน้าที่ผู้รับผิดชอบเรื่องร้องเรียน

1. ผู้บริหาร มีอำนาจในการแต่งตั้งเจ้าหน้าที่ผู้รับผิดชอบจัดการเรื่องร้องเรียน สั่งการ และ พิจารณาให้ความ
เห็นชอบเกี่ยวกับการดำเนินการแก้ไขปัญหาเรื่องร้องเรียน
2. ผู้บริหารที่เกี่ยวข้อง มีอำนาจในการพิจารณาและอนุมัติการตรวจสอบ ติดตาม แก้ไขปัญหาเรื่องร้องเรียน และ
พิจารณาผลตรวจสอบเจ้าหน้าที่ผู้รับผิดชอบจัดการเรื่องร้องเรียน มีหน้าที่ในการกลั่นกรองเรื่องร้องเรียน
ประสานงาน ส่งเรื่องร้องเรียนให้หน่วยงานที่เกี่ยวข้องเพื่อดำเนินการตรวจสอบพร้อมสรุปรายงานผลการ
ตรวจสอบ และ ติดตามผล การแก้ไขปัญหา
3. เจ้าหน้าที่ที่เกี่ยวข้อง มีหน้าที่ในการให้ความร่วมมือในการตรวจสอบและแก้ไขปัญหา พร้อมทั้ง แจ้งผลให้ผู้
ร้องเรียนทราบ และรายงานผลการดำเนินการมายังเจ้าหน้าที่ผู้รับผิดชอบจัดการเรื่องร้องเรียน เพื่อยังงานให้
หน่วยงานที่เกี่ยวข้องทราบต่อไป

แผนผังกระบวนการจัดการเรื่องร้องเรียน



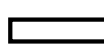
อธิบายสัญลักษณ์



เริ่มต้น , สิ้นสุด



พิจารณา



ดำเนินการ

แผนผังแสดงรายละเอียดขั้นตอน กระบวนการจัดการเรื่องร้องเรียน

ขั้นตอน	ผังกระบวนการ	ผู้รับผิดชอบ	ระยะเวลา
1 ผู้ร้องเรียน ติดต่อร้องเรียนผ่าน Email , สื่อ Social , โทรศัพท์ , ติดต่อด้วยตนเอง เป็นต้น	ผู้ร้องเรียน	เจ้าหน้าที่ผู้รับผิดชอบการจัดการเรื่องร้องเรียน	ไม่เกิน 1 วัน
2 ตรวจรับ และตรวจสอบเรื่องร้องเรียนทางช่องทางต่างๆ.	ตรวจสอบเรื่องร้องเรียนจากช่องทางต่างๆ	เจ้าหน้าที่ผู้รับผิดชอบการจัดการเรื่องร้องเรียน	1 วัน
3 พิจารณา และวิเคราะห์เรื่องร้องเรียน - หากพิจารณาแล้ว เป็นเรื่องที่เกี่ยวข้อง และอยู่ในความรับผิดชอบของหน่วยงาน เสนอผู้บริหารพิจารณา - หากพิจารณาแล้ว เป็นเรื่องที่ไม่เกี่ยวข้อง และไม่อยู่ในความรับผิดชอบ ของหน่วยงาน จะติดต่อกลับไปยัง ผู้ร้องเรียน พร้อมทั้งชี้แจงให้ผู้ร้องเรียนทราบถึงเหตุผลในการยุติเรื่อง	พิจารณาเบื้องต้น เกี่ยวข้อง / ไม่เกี่ยวข้อง	- เจ้าหน้าที่ผู้รับผิดชอบการจัดการเรื่องร้องเรียน - ผู้ช่วยผู้อำนวยการ (AVP) - ผู้อำนวยการ (VP)	1 ชั่วโมง
4 ผู้บริหารประสานงานไปยังหน่วยงานที่เกี่ยวข้อง เพื่อดำเนินการต่อไป	เสนอผู้บริหาร พิจารณา	ผู้ช่วยผู้อำนวยการ / ผู้อำนวยการ	1 วัน
5 ประสานงานไปยังหน่วยงานที่เกี่ยวข้อง เพื่อดำเนินการ ตรวจสอบข้อเท็จจริงต่อไป	รับเรื่อง / ดำเนินการ	ผู้ช่วยผู้อำนวยการ / ผู้อำนวยการ และผู้ที่เกี่ยวข้อง	1 ชั่วโมง
6 หน่วยงานที่เกี่ยวข้องตรวจสอบข้อเท็จจริง และเสนอให้ความเห็นผู้บริหาร พิจารณาสั่งการ	พิจารณาตรวจสอบข้อเท็จจริง มีมูล ไม่มูล	ผู้ช่วยผู้อำนวยการ / ผู้อำนวยการ และผู้ที่เกี่ยวข้อง	ไม่เกิน 3-5 วัน
7 หลังจากหน่วยงานที่เกี่ยวข้องตรวจสอบข้อเท็จจริง และพิจารณามูล ความผิดแล้ว จัดทำบันทึกรายงานผลเสนอ ผู้อำนวยการ เพื่อทราบ	รายงานผลให้ผู้บริหารทราบ	ผู้ช่วยผู้อำนวยการ / ผู้อำนวยการ และผู้ที่เกี่ยวข้อง	1 - 2 วัน
8 ติดต่อกลับไปยังผู้ร้องเรียน พร้อมทั้งทำหนังสือแจ้งผลการดำเนินการแก้ไข เพื่อทราบต่อไป	แจ้งผู้ร้องเรียนทราบ/ รายงานผล	เจ้าหน้าที่ผู้รับผิดชอบการจัดการเรื่องร้องเรียน	ไม่เกิน 1 วัน

7.2 แผงผังพื้นที่สีเขียว



thai thai engineers co., ltd.

Environmental Engineers - Consultants

5/ 235 Tesaban Songkhro Road, Ladyao, Jatujak, Bangkok 10500
Tel. 0-2196-2140-3 Fax: 0-2196-2144

ภาคผนวก พื้นที่สีเขียวของโครงการ

โครงการ สำนักเพชรเกษม ภูเก็ต

เมษายน 2558 ลงชื่อ.....

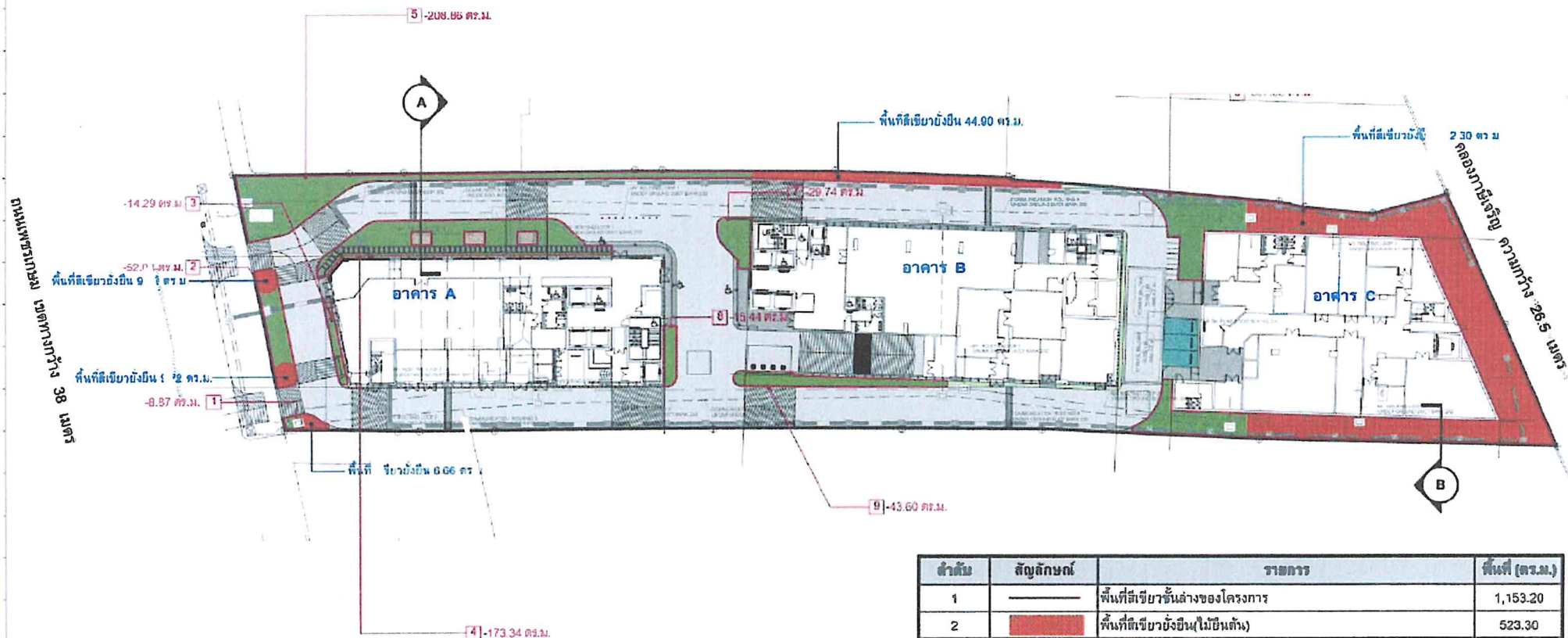
(นายวิวัฒน์ เพชรกระจายแสง และ นายวิโรจน์ ศรีสุวรรณ)

ผู้รับมอบอำนาจกระทำการแทน ธนาคารยูโอบี จำกัด (มหาชน)

เมษายน 2558 ลงชื่อ.....

(นายมนูญช์ ไวกาติ)

ผู้ชำนาญการด้านสิ่งแวดล้อมของบริษัท ไทย-ไทย วิศวกร จำกัด



หมายเลข 2558 ลงชื่อ.....

(นายวิวัฒน์ เพชรกระจ่ายแสง และ นายวิโรจน์ ศรีสุวรรณ)
ผู้รับมอบอำนาจกระทำการแทน ธนาคารยูโอบี จำกัด (มหาชน)



หมายเลข 2558 ลงชื่อ.....

(นายมนูญนัย ไวกาศี)
ผู้อำนวยการด้านสิ่งแวดล้อมของบริษัท ไทย-ไทย วิศวกร จำกัด



ธนาคารยูโอบี จำกัด (มหาชน) ธนาคารยูโอบี จำกัด (มหาชน) เลขที่ 1000 ถนนวิภาวดีรังสิต แขวงสามยุค เขตเมืองใหม่ กรุงเทพมหานคร 10600 โทร. 02-001-1000 โทรสาร 02-001-1001		aurecon 100/100 ถนนวิภาวดีรังสิต แขวงสามยุค เขตเมืองใหม่ กรุงเทพมหานคร 10600 โทร. 02-001-1000 โทรสาร 02-001-1001		phill บริษัท ฟิลิปส์ อินเตอร์เนชั่นแนล จำกัด 100/100 ถนนวิภาวดีรังสิต แขวงสามยุค เขตเมืองใหม่ กรุงเทพมหานคร 10600 โทร. 02-001-1000 โทรสาร 02-001-1001		โครงการ โครงการพัฒนาระบบขนส่งมวลชนสายสีแดง ระยะที่ 1 (สถานีบางซื่อ - สถานีหัวหมาก) 1.1 สถานีบางซื่อ - สถานีหัวหมาก 1.2 สถานีหัวหมาก - สถานีคลองจั่น 1.3 สถานีคลองจั่น - สถานีคลองเตย 1.4 สถานีคลองเตย - สถานีคลองสาน 1.5 สถานีคลองสาน - สถานีคลองสาน		ผู้รับมอบอำนาจ นายวิวัฒน์ เพชรกระจ่ายแสง และ นายวิโรจน์ ศรีสุวรรณ ผู้รับมอบอำนาจกระทำการแทน ธนาคารยูโอบี จำกัด (มหาชน)		ผู้รับมอบอำนาจ นายมนูญนัย ไวกาศี ผู้อำนวยการด้านสิ่งแวดล้อมของบริษัท ไทย-ไทย วิศวกร จำกัด	
--	--	---	--	---	--	--	--	---	--	--	--

7.3 เอกสารคู่มือระบบบำบัดน้ำเสีย ชนิดเติมอากาศแบบตะกอนเร่ง (Activated Sludge)

7.3.1 เอกสารรายงานสรุปผลการทำงานของระบบบำบัดน้ำเสีย (ทส.1)

แบบ ทส. ๑

แบบบันทึกรายละเอียดของสถิติและข้อมูลซึ่งแสดงผลการทำงานของระบบบำบัดน้ำเสีย

ของแหล่งกำเนิดมลพิษ

แหล่งกำเนิดมลพิษ ตั้ง อยู่เลขที่... ๕๕๙... หมู่ที่..... -ซอย..... -

ถนน.....เพชรเกษม..... แขวง/ตำบล.....บางหว้า.....

เขต/อำเภอ.....ภาษีเจริญ.....

จังหวัด.....กรุงเทพมหานคร..... โทรศัพท์.....๐๒-๓๔๓ ๓๔๔๓.....

โทรสาร.....๐๒-๒๘๗ ๒๘๗๓-๔.....

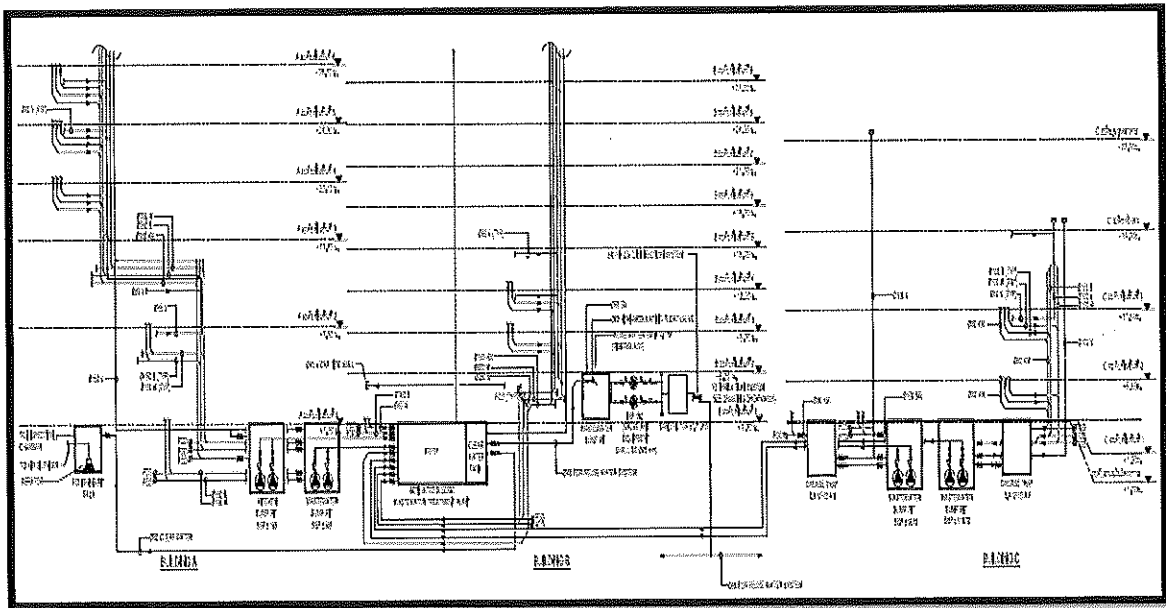
มีบริษัท ธนาครยูโอพี จำกัด(มหาชน)..เป็นเจ้าของหรือผู้ครอบครองแหล่งกำเนิดมลพิษ

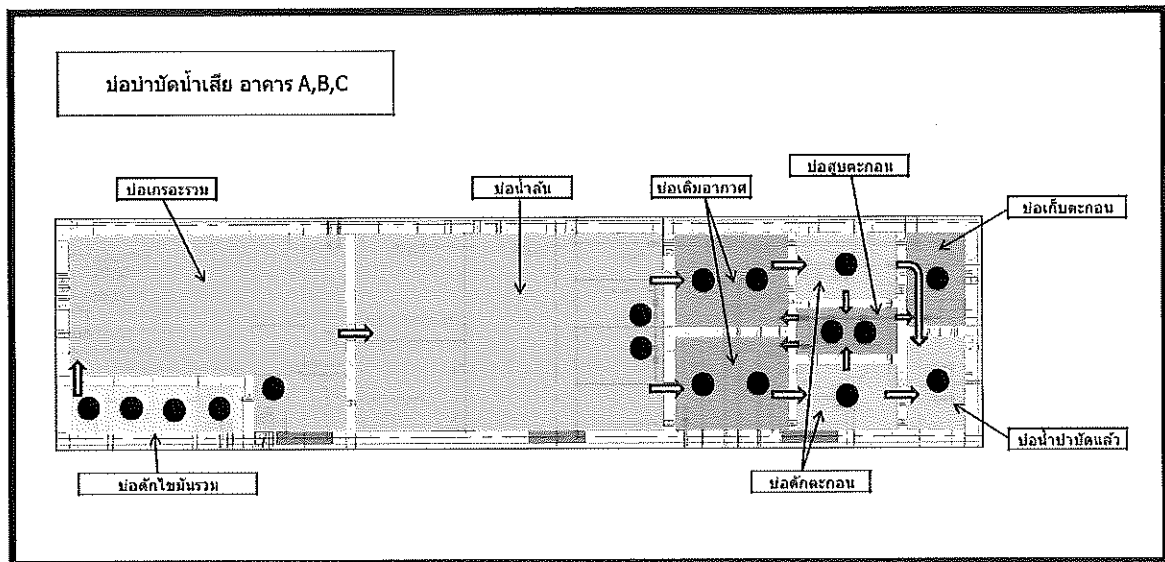
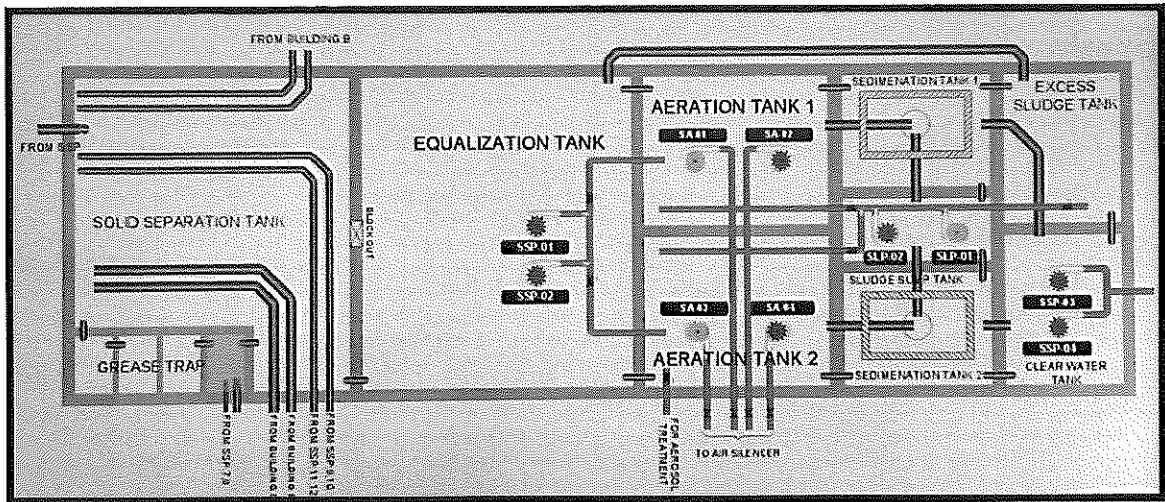
ประกอบกิจการประเภท.....อาคารสำนักงาน.....

ใบอนุญาตเลขที่ (ถ้ามี).....๐.๖ หมายเลข ๐๐๐๕๑๙.....

ออกให้โดย.....สำนักงานโยธา กรุงเทพมหานคร..... หมดอายุ..... -.....

ซึ่ง มีแผนผังแสดงการทำงานของระบบบำบัดน้ำเสีย ดังนี้

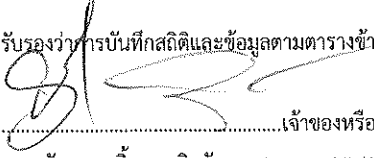




ได้จัดเก็บสถิติและข้อมูลแสดงผลการทำงานของระบบบำบัดน้ำเสียปรากฏตามตาราง ดังนี้

- หมายเหตุ ๑. ให้กรอกสถิติและข้อมูลเฉพาะในกรณีที่มีสถิติและข้อมูลนั้นๆ ในแต่ละวัน
๒. ในกรณีระบบบำบัดน้ำเสียที่มีการติดตั้งเครื่องตรวจวัดคุณภาพน้ำทิ้งแบบอัตโนมัติให้แนบผลการตรวจวัดคุณภาพน้ำทิ้งทุกวันแยกตามพารามิเตอร์ที่ตรวจวัด และทำการสรุปผลเป็น สถิติและข้อมูลรายเดือน

ขอรับรองว่า การบันทึกสถิติและข้อมูลตามตารางข้างต้นถูกต้องทุกประการ

.....เจ้าของหรือผู้ครอบครองแหล่งกำเนิดมลพิษ
(นายศุภจักร ทองลิ้ม, นายวิวัฒน์ เพชรกระจายแสง)

.....ผู้ควบคุมระบบบำบัดน้ำเสีย
(.....)

.....ผู้รับจ้างให้บริการบำบัดน้ำเสีย
(.....)

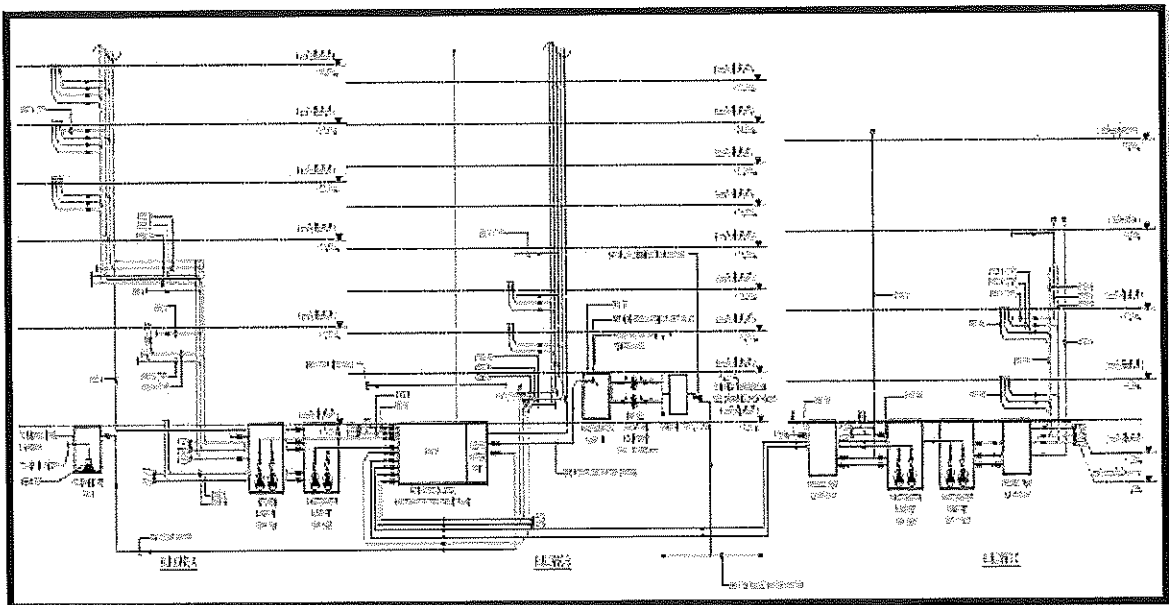
ใบอนุญาตเลขที่.....หมดอายุ.....

ออกให้โดย

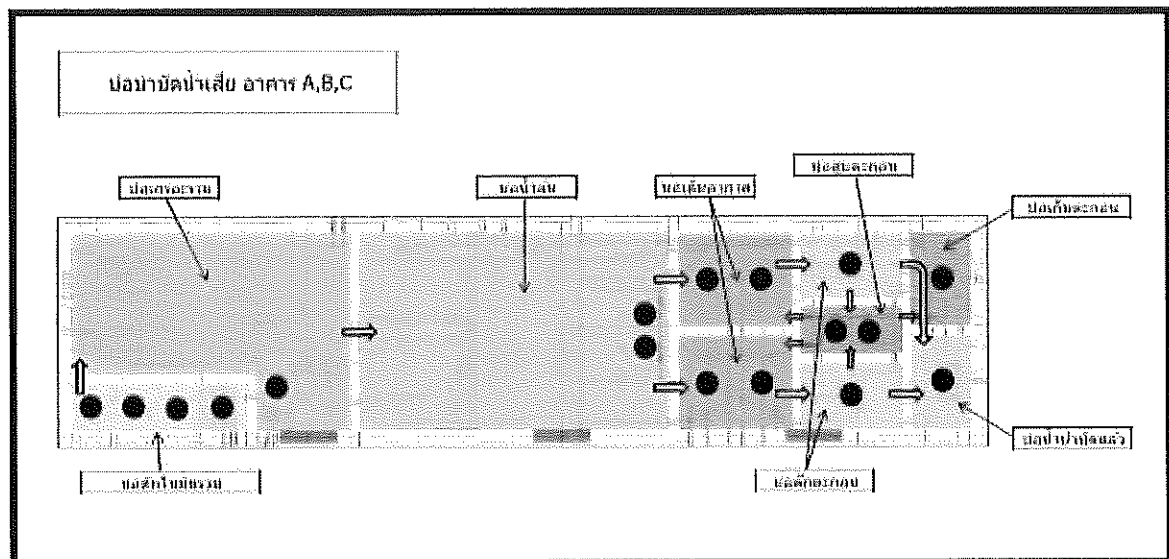
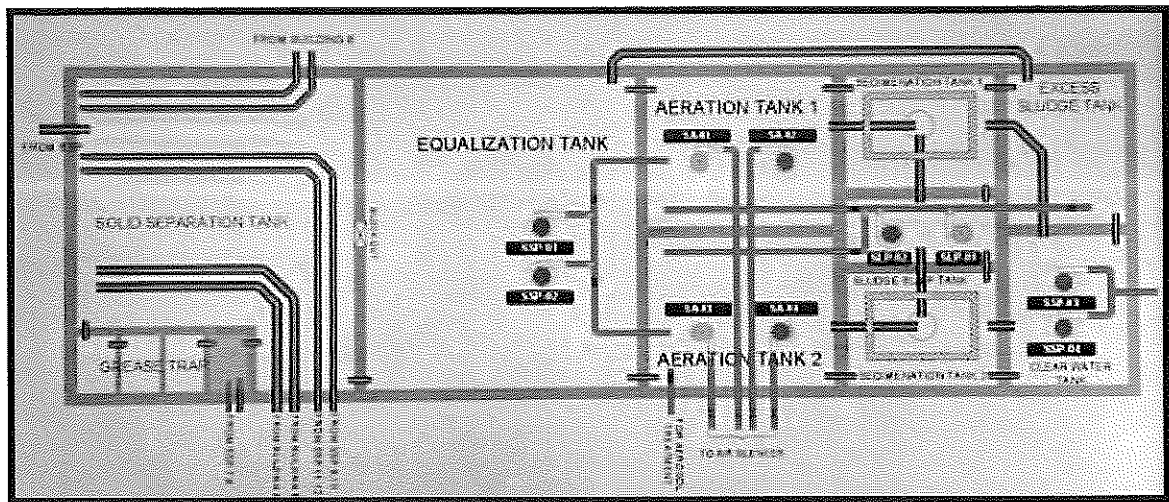


แบบ ทส. ๑
แบบบันทึกรายละเอียดของสถิติและข้อมูลซึ่งแสดงผลการทำงานของระบบ
บำบัดน้ำเสีย
ของแหล่งกำเนิดมลพิษ

แหล่งกำเนิดมลพิษ ตั้ง อยู่เลขที่... ๕๕๙... หมู่ที่..... -ซอย..... -
 ถนน.....เพชรเกษม..... แขวง/ตำบล.....บางหว้า.....
 เขต/อำเภอ.....ภาษีเจริญ.....
 จังหวัด.....กรุงเทพมหานคร..... โทรศัพท์.....๐๒-๓๔๓ ๓๔๔๓.....
 โทรสาร.....๐๒-๒๘๗ ๒๙๗๓-๔.....
 มี.บริษัท ธนาคารยูโอบี จำกัด(มหาชน)..เป็นเจ้าของหรือผู้ครอบครองแหล่งกำเนิดมลพิษ
 ประกอบกิจการประเภท.....อาคารสำนักงาน.....
 ใบอนุญาตเลขที่ (ถ้ามี).....อ.๖ หมายเลข ๐๐๐๕๑๙.....
 ออกให้โดย.....สำนักการโยธา กรุงเทพมหานคร..... หมดยุ..... -.....
 ซึ่ง มีแผนผังแสดงการทำงานของระบบบำบัดน้ำเสีย ดังนี้



๕๕๙



ได้จัดเก็บสถิติและข้อมูลแสดงผลการทำงานของระบบบำบัดน้ำเสียปรากฏตามตาราง
ดังนี้

RESTRICTED

สถิติและข้อมูลเชิงปริมาณของระบบบำบัดน้ำเสีย															
วัน เดือน ปี	ปริมาณ การซื้อ ไฟฟ้าของ ระบบ บำบัดน้ำ เสีย (หน่วย)	ปริมาณ น้ำใช้ ในฟาร์ม การรวม ของ แหล่งกำเนิด มลพิษ (ลบ.ม.)	ปริมาณน้ำ เสียที่เข้า ระบบ บำบัดน้ำเสีย (ลบ.ม.)	การระบาย น้ำจาก ระบบ บำบัดน้ำเสีย (รวม)/ ไม่รวม (ลบ.ม.)	ปริมาณ สารเคมีที่ร่วม ใช้ (กิโลกรัม) (หรือ/และ ลิตร) (หรือ/และ กิโลกรัม)	การดำเนินงานของระบบบำบัดน้ำเสีย							ปริมาณ การระบาย น้ำจาก ระบบ บำบัดน้ำเสีย (รวม) (ลบ.ม.)	ปัญหา และ แนวทาง แก้ไข	
						รวมบำบัด น้ำเสีย (ปกติ/ ผิดปกติ)	เครื่อง สูบน้ำ (ปกติ/ ผิดปกติ)	เครื่องเติม อากาศ (ปกติ/ ผิดปกติ)	เครื่องกรอง น้ำ (ปกติ/ ผิดปกติ)	เครื่องเติม สารเคมี (ปกติ/ ผิดปกติ)	ถัง เก็บ (ปกติ/ ผิดปกติ)	ถัง ตกตะกอน (ปกติ/ ผิดปกติ)			
01/08/68	241.6	198.0	89.0	รวม	ไม่ใช้	ปกติ	ปกติ	ปกติ	ไม่ใช้	ไม่ใช้	ปกติ	ไม่ใช้	รวม	ดี	ปกติ
02/08/68	225.0	55.0	35.0	รวม	ไม่ใช้	ปกติ	ปกติ	ปกติ	ไม่ใช้	ไม่ใช้	ปกติ	ไม่ใช้	รวม	ดี	ปกติ
03/08/68	211.3	101.0	32.0	รวม	ไม่ใช้	ปกติ	ปกติ	ปกติ	ไม่ใช้	ไม่ใช้	ปกติ	ไม่ใช้	รวม	ดี	ปกติ
04/08/68	227.1	165.0	82.0	รวม	ไม่ใช้	ปกติ	ปกติ	ปกติ	ไม่ใช้	ไม่ใช้	ปกติ	ไม่ใช้	รวม	ดี	ปกติ
05/08/68	239.3	210.0	85.0	รวม	ไม่ใช้	ปกติ	ปกติ	ปกติ	ไม่ใช้	ไม่ใช้	ปกติ	ไม่ใช้	รวม	ดี	ปกติ
06/08/68	211.5	187.0	83.8	รวม	ไม่ใช้	ปกติ	ปกติ	ปกติ	ไม่ใช้	ไม่ใช้	ปกติ	ไม่ใช้	รวม	ดี	ปกติ
07/08/68	242.9	203.0	88.0	รวม	ไม่ใช้	ปกติ	ปกติ	ปกติ	ไม่ใช้	ไม่ใช้	ปกติ	ไม่ใช้	รวม	ดี	ปกติ
08/08/68	208.9	160.0	74.0	รวม	ไม่ใช้	ปกติ	ปกติ	ปกติ	ไม่ใช้	ไม่ใช้	ปกติ	ไม่ใช้	รวม	ดี	ปกติ
09/08/68	242.8	118.0	35.0	รวม	ไม่ใช้	ปกติ	ปกติ	ปกติ	ไม่ใช้	ไม่ใช้	ปกติ	ไม่ใช้	รวม	ดี	ปกติ
10/08/68	240.7	70.0	30.0	รวม	ไม่ใช้	ปกติ	ปกติ	ปกติ	ไม่ใช้	ไม่ใช้	ปกติ	ไม่ใช้	รวม	ดี	ปกติ
11/08/68	256.1	76.0	31.2	รวม	ไม่ใช้	ปกติ	ปกติ	ปกติ	ไม่ใช้	ไม่ใช้	ปกติ	ไม่ใช้	รวม	ดี	ปกติ
12/08/68	247.3	46.0	47.0	รวม	ไม่ใช้	ปกติ	ปกติ	ปกติ	ไม่ใช้	ไม่ใช้	ปกติ	ไม่ใช้	รวม	ดี	ปกติ
13/08/68	224.3	200.0	85.0	รวม	ไม่ใช้	ปกติ	ปกติ	ปกติ	ไม่ใช้	ไม่ใช้	ปกติ	ไม่ใช้	รวม	ดี	ปกติ
14/08/68	226.8	193.0	78.0	รวม	ไม่ใช้	ปกติ	ปกติ	ปกติ	ไม่ใช้	ไม่ใช้	ปกติ	ไม่ใช้	รวม	ดี	ปกติ
15/08/68	227.6	208.0	84.0	รวม	ไม่ใช้	ปกติ	ปกติ	ปกติ	ไม่ใช้	ไม่ใช้	ปกติ	ไม่ใช้	รวม	ดี	ปกติ
16/08/68	234.6	87.0	54.0	รวม	ไม่ใช้	ปกติ	ปกติ	ปกติ	ไม่ใช้	ไม่ใช้	ปกติ	ไม่ใช้	รวม	ดี	ปกติ
17/08/68	224.9	62.0	45.0	รวม	ไม่ใช้	ปกติ	ปกติ	ปกติ	ไม่ใช้	ไม่ใช้	ปกติ	ไม่ใช้	รวม	ดี	ปกติ
18/08/68	240.3	192.0	85.0	รวม	ไม่ใช้	ปกติ	ปกติ	ปกติ	ไม่ใช้	ไม่ใช้	ปกติ	ไม่ใช้	รวม	ดี	ปกติ
19/08/68	252.3	208.0	75.0	รวม	ไม่ใช้	ปกติ	ปกติ	ปกติ	ไม่ใช้	ไม่ใช้	ปกติ	ไม่ใช้	รวม	ดี	ปกติ
20/08/68	238.7	195.0	68.0	รวม	ไม่ใช้	ปกติ	ปกติ	ปกติ	ไม่ใช้	ไม่ใช้	ปกติ	ไม่ใช้	รวม	ดี	ปกติ
21/08/68	223.3	180.0	62.0	รวม	ไม่ใช้	ปกติ	ปกติ	ปกติ	ไม่ใช้	ไม่ใช้	ปกติ	ไม่ใช้	รวม	ดี	ปกติ
22/08/68	245.5	184.0	85.0	รวม	ไม่ใช้	ปกติ	ปกติ	ปกติ	ไม่ใช้	ไม่ใช้	ปกติ	ไม่ใช้	รวม	ดี	ปกติ
23/08/68	247.8	77.0	35.0	รวม	ไม่ใช้	ปกติ	ปกติ	ปกติ	ไม่ใช้	ไม่ใช้	ปกติ	ไม่ใช้	รวม	ดี	ปกติ
24/08/68	213.5	95.0	36.0	รวม	ไม่ใช้	ปกติ	ปกติ	ปกติ	ไม่ใช้	ไม่ใช้	ปกติ	ไม่ใช้	รวม	ดี	ปกติ
25/08/68	238.1	189.0	86.0	รวม	ไม่ใช้	ปกติ	ปกติ	ปกติ	ไม่ใช้	ไม่ใช้	ปกติ	ไม่ใช้	รวม	ดี	ปกติ
26/08/68	221.3	192.0	76.0	รวม	ไม่ใช้	ปกติ	ปกติ	ปกติ	ไม่ใช้	ไม่ใช้	ปกติ	ไม่ใช้	รวม	ดี	ปกติ
27/08/68	227.4	184.0	65.0	รวม	ไม่ใช้	ปกติ	ปกติ	ปกติ	ไม่ใช้	ไม่ใช้	ปกติ	ไม่ใช้	รวม	ดี	ปกติ
28/08/68	253.2	189.0	75.0	รวม	ไม่ใช้	ปกติ	ปกติ	ปกติ	ไม่ใช้	ไม่ใช้	ปกติ	ไม่ใช้	รวม	ดี	ปกติ
29/08/68	249.4	201.0	80.8	รวม	ไม่ใช้	ปกติ	ปกติ	ปกติ	ไม่ใช้	ไม่ใช้	ปกติ	ไม่ใช้	รวม	ดี	ปกติ
30/08/68	232.4	66.0	45.0	รวม	ไม่ใช้	ปกติ	ปกติ	ปกติ	ไม่ใช้	ไม่ใช้	ปกติ	ไม่ใช้	รวม	ดี	ปกติ
31/08/68	238.4	131.0	54.0	รวม	ไม่ใช้	ปกติ	ปกติ	ปกติ	ไม่ใช้	ไม่ใช้	ปกติ	ไม่ใช้	รวม	ดี	ปกติ

936

- หมายเหตุ ๑. ให้กรอกสถิติและข้อมูลเฉพาะในกรณีที่มีสถิติและข้อมูลนั้นๆ ในแต่ละวัน
๒. ในกรณีระบบบำบัดน้ำเสียที่มีการติดตั้งเครื่องตรวจวัดคุณภาพน้ำทั้งแบบ
อัตโนมัติให้แนบผลการตรวจวัดคุณภาพน้ำทั้งทุกวันแยกตามพารามิเตอร์
ที่ตรวจวัด และทำการสรุปผลเป็น สถิติและข้อมูลรายเดือน



.....างต้นถูกต้องทุกประการ

.....หรือผู้ครอบครองแหล่งกำเนิดมลพิษ

(นายคุณจักร ท้องสม, นายบุญชัย อภิรักษ์เนท)

.....ผู้ควบคุมระบบบำบัดน้ำเสีย
(.....)

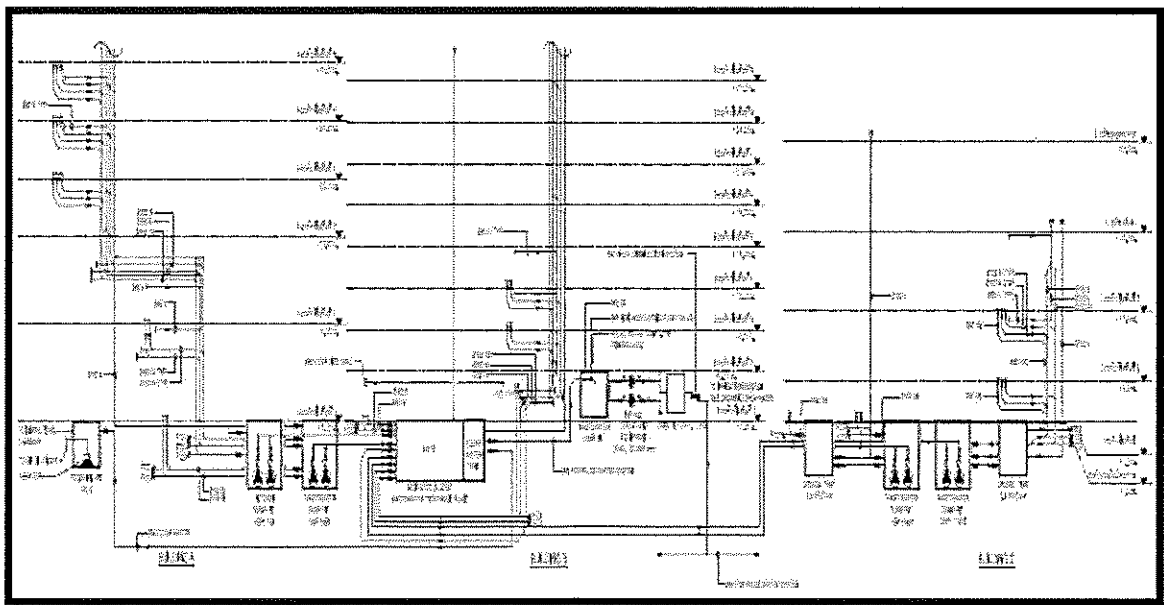
.....ผู้รับจ้างให้บริการบำบัดน้ำเสีย
(.....)

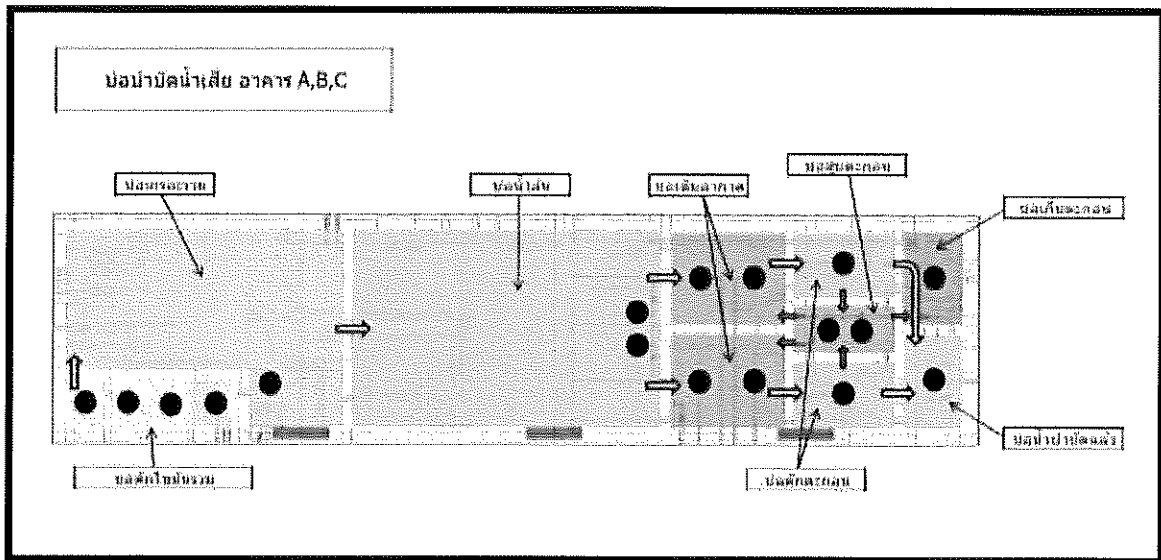
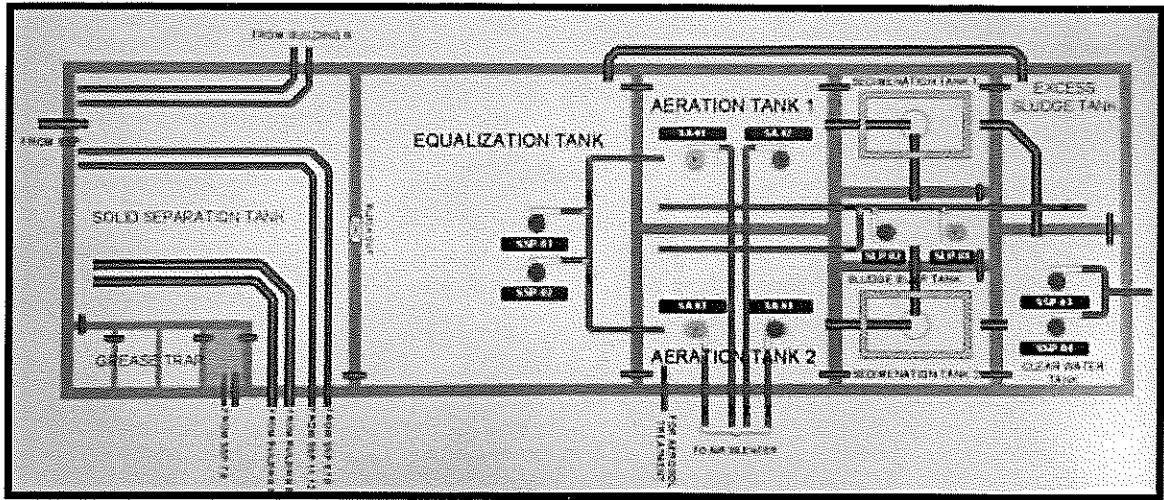
ใบอนุญาตเลขที่.....หมดอายุ.....
ออกให้โดย

๕๕๘

แบบ ทส. ๑
แบบบันทึกรายละเอียดของสถิติและข้อมูลซึ่งแสดงผลการทำงานของระบบ
บำบัดน้ำเสีย
ของแหล่งกำเนิดมลพิษ

แหล่งกำเนิดมลพิษ ตั้ง อยู่เลขที่... ๕๕๙... หมู่ที่..... -ซอย..... -
 ถนน.....เพชรเกษม..... แขวง/ตำบล.....บางหว้า.....
 เขต/อำเภอ.....ภาษีเจริญ.....
 จังหวัด.....กรุงเทพมหานคร..... โทรศัพท์.....๐๒-๓๔๓ ๓๔๔๓.....
 โทรสาร.....๐๒-๒๔๗ ๒๙๗๓-๔.....
 มี.บริษัท ธนาคารยูโอบี จำกัด(มหาชน)..เป็นเจ้าของหรือผู้ครอบครองแหล่งกำเนิดมลพิษ
 ประกอบกิจการประเภท.....อาคารสำนักงาน.....
 ใบอนุญาตเลขที่ (ถ้ามี).....อ.๖ หมายเลข ๐๐๐๕๑๙.....
 ออกให้โดย.....สำนักงานโยธา กรุงเทพมหานคร..... หมดอายุ.... -.....
 ซึ่ง มีแผนผังแสดงการทำงานของระบบบำบัดน้ำเสีย ดังนี้





ได้จัดเก็บสถิติและข้อมูลแสดงผลการทำงานของระบบบำบัดน้ำเสียปรากฏตามตาราง
ดังนี้

วันที่ เดือน ปี	สถิติและข้อมูลที่ได้รับจากแหล่งกำเนิดมลพิษ												ปริมาณ การรั่ว ไหลของ ไฟฟ้าของ ระบบ บำบัดน้ำ เสีย (หน่วย)	แหล่งกำเนิด มลพิษ (ลบ.ม.)	ปริมาณ น้ำใช้ ในภาค กิจกรรม ของ แหล่งกำเนิด มลพิษ (ลบ.ม.)	การระบาย น้ำทิ้งจาก ระบบ บำบัดน้ำเสีย (ระยะ/ ไม่ระบาย)	ปริมาณ สารเคมีหรือ ชีวภาพที่ใช้ (ชื่อ/ ปริมาณ/ สูตรหรือ กิโลกรัม)	ระบบบำบัด น้ำเสีย (ปกติ/ ผิดปกติ)	เครื่อง สูบน้ำ (ปกติ/ ผิดปกติ)	เครื่องเติม อากาศ (ปกติ/ ผิดปกติ)	เครื่องทวน/ ผสมน้ำเสีย (ปกติ/ ผิดปกติ)	เครื่องทวน/ ผสมสารเคมี (ปกติ/ ผิดปกติ)	การบำบัดของระบบบำบัดน้ำเสีย		ปริมาณ ตะกอน ส่วนเกิน ที่เกิดขึ้นจาก ระบบบำบัด น้ำเสียที่ นำไป กำจัด (ลบ.ม.)	ปัญหา อุปสรรค และ แนวทาง แก้ไข	ปริมาณ ของ สารเคมี และ ของเสีย ที่เกิด จาก กระบวนการ บำบัดน้ำเสีย																																																																																																																																																																																																																																																																																																																																																																																																																																																																																																																																																																																																																																																													
	ปริมาณ การรั่ว ไหลของ ไฟฟ้าของ ระบบ บำบัดน้ำ เสีย (หน่วย)	ปริมาณ น้ำใช้ ในภาค กิจกรรม ของ แหล่งกำเนิด มลพิษ (ลบ.ม.)	การระบาย น้ำทิ้งจาก ระบบ บำบัดน้ำเสีย (ระยะ/ ไม่ระบาย)	ปริมาณ สารเคมีหรือ ชีวภาพที่ใช้ (ชื่อ/ ปริมาณ/ สูตรหรือ กิโลกรัม)	ระบบบำบัด น้ำเสีย (ปกติ/ ผิดปกติ)	เครื่อง สูบน้ำ (ปกติ/ ผิดปกติ)	เครื่องเติม อากาศ (ปกติ/ ผิดปกติ)	เครื่องทวน/ ผสมน้ำเสีย (ปกติ/ ผิดปกติ)	เครื่องทวน/ ผสมสารเคมี (ปกติ/ ผิดปกติ)	ปริมาณ ของ สารเคมี และ ของเสีย ที่เกิด จาก กระบวนการ บำบัดน้ำเสีย	ปริมาณ ของ สารเคมี และ ของเสีย ที่เกิด จาก กระบวนการ บำบัดน้ำเสีย																																																																																																																																																																																																																																																																																																																																																																																																																																																																																																																																																																																																																																																																													
												ปริมาณ การรั่ว ไหลของ ไฟฟ้าของ ระบบ บำบัดน้ำ เสีย (หน่วย)											ปริมาณ น้ำใช้ ในภาค กิจกรรม ของ แหล่งกำเนิด มลพิษ (ลบ.ม.)	การระบาย น้ำทิ้งจาก ระบบ บำบัดน้ำเสีย (ระยะ/ ไม่ระบาย)				ปริมาณ สารเคมีหรือ ชีวภาพที่ใช้ (ชื่อ/ ปริมาณ/ สูตรหรือ กิโลกรัม)	ระบบบำบัด น้ำเสีย (ปกติ/ ผิดปกติ)	เครื่อง สูบน้ำ (ปกติ/ ผิดปกติ)	เครื่องเติม อากาศ (ปกติ/ ผิดปกติ)	เครื่องทวน/ ผสมน้ำเสีย (ปกติ/ ผิดปกติ)	เครื่องทวน/ ผสมสารเคมี (ปกติ/ ผิดปกติ)	ปริมาณ ของ สารเคมี และ ของเสีย ที่เกิด จาก กระบวนการ บำบัดน้ำเสีย	ปริมาณ ของ สารเคมี และ ของเสีย ที่เกิด จาก กระบวนการ บำบัดน้ำเสีย																																																																																																																																																																																																																																																																																																																																																																																																																																																																																																																																																																																																																																																					
01/09/68	281.5	172.0	80.8	ระบาย	ไม่มี	ปกติ	ปกติ	ปกติ	ไม่มี	ไม่มี	ไม่มี	ไม่มี	ไม่มี	ไม่มี	ไม่มี	ไม่มี	ไม่มี	ไม่มี	ไม่มี	ไม่มี	ไม่มี	ไม่มี	ไม่มี	ไม่มี	ไม่มี	ไม่มี	ไม่มี	ไม่มี	ไม่มี	ไม่มี	ไม่มี	ไม่มี	ไม่มี	ไม่มี	ไม่มี	ไม่มี	ไม่มี	ไม่มี	ไม่มี	ไม่มี	ไม่มี	ไม่มี	ไม่มี	ไม่มี	ไม่มี	ไม่มี	ไม่มี	ไม่มี	ไม่มี	ไม่มี	ไม่มี	ไม่มี	ไม่มี	ไม่มี	ไม่มี	ไม่มี	ไม่มี	ไม่มี	ไม่มี	ไม่มี	ไม่มี	ไม่มี	ไม่มี	ไม่มี	ไม่มี	ไม่มี	ไม่มี	ไม่มี	ไม่มี	ไม่มี	ไม่มี	ไม่มี	ไม่มี	ไม่มี	ไม่มี	ไม่มี	ไม่มี	ไม่มี	ไม่มี	ไม่มี	ไม่มี	ไม่มี	ไม่มี	ไม่มี	ไม่มี	ไม่มี	ไม่มี	ไม่มี	ไม่มี	ไม่มี	ไม่มี	ไม่มี	ไม่มี	ไม่มี	ไม่มี	ไม่มี	ไม่มี	ไม่มี	ไม่มี	ไม่มี	ไม่มี	ไม่มี	ไม่มี	ไม่มี	ไม่มี	ไม่มี	ไม่มี	ไม่มี	ไม่มี	ไม่มี	ไม่มี	ไม่มี	ไม่มี	ไม่มี	ไม่มี	ไม่มี	ไม่มี	ไม่มี	ไม่มี	ไม่มี	ไม่มี	ไม่มี	ไม่มี	ไม่มี	ไม่มี	ไม่มี	ไม่มี	ไม่มี	ไม่มี	ไม่มี	ไม่มี	ไม่มี	ไม่มี	ไม่มี	ไม่มี	ไม่มี	ไม่มี	ไม่มี	ไม่มี	ไม่มี	ไม่มี	ไม่มี	ไม่มี	ไม่มี	ไม่มี	ไม่มี	ไม่มี	ไม่มี	ไม่มี	ไม่มี	ไม่มี	ไม่มี	ไม่มี	ไม่มี	ไม่มี	ไม่มี	ไม่มี	ไม่มี	ไม่มี	ไม่มี	ไม่มี	ไม่มี	ไม่มี	ไม่มี	ไม่มี	ไม่มี	ไม่มี	ไม่มี	ไม่มี	ไม่มี	ไม่มี	ไม่มี	ไม่มี	ไม่มี	ไม่มี	ไม่มี	ไม่มี	ไม่มี	ไม่มี	ไม่มี	ไม่มี	ไม่มี	ไม่มี	ไม่มี	ไม่มี	ไม่มี	ไม่มี	ไม่มี	ไม่มี	ไม่มี	ไม่มี	ไม่มี	ไม่มี	ไม่มี	ไม่มี	ไม่มี	ไม่มี	ไม่มี	ไม่มี	ไม่มี	ไม่มี	ไม่มี	ไม่มี	ไม่มี	ไม่มี	ไม่มี	ไม่มี	ไม่มี	ไม่มี	ไม่มี	ไม่มี	ไม่มี	ไม่มี	ไม่มี	ไม่มี	ไม่มี	ไม่มี	ไม่มี	ไม่มี	ไม่มี	ไม่มี	ไม่มี	ไม่มี	ไม่มี	ไม่มี	ไม่มี	ไม่มี	ไม่มี	ไม่มี	ไม่มี	ไม่มี	ไม่มี	ไม่มี	ไม่มี	ไม่มี	ไม่มี	ไม่มี	ไม่มี	ไม่มี	ไม่มี	ไม่มี	ไม่มี	ไม่มี	ไม่มี	ไม่มี	ไม่มี	ไม่มี	ไม่มี	ไม่มี	ไม่มี	ไม่มี	ไม่มี	ไม่มี	ไม่มี	ไม่มี	ไม่มี	ไม่มี	ไม่มี	ไม่มี	ไม่มี	ไม่มี	ไม่มี	ไม่มี	ไม่มี	ไม่มี	ไม่มี	ไม่มี	ไม่มี	ไม่มี	ไม่มี	ไม่มี	ไม่มี	ไม่มี	ไม่มี	ไม่มี	ไม่มี	ไม่มี	ไม่มี	ไม่มี	ไม่มี	ไม่มี	ไม่มี	ไม่มี	ไม่มี	ไม่มี	ไม่มี	ไม่มี	ไม่มี	ไม่มี	ไม่มี	ไม่มี	ไม่มี	ไม่มี	ไม่มี	ไม่มี	ไม่มี	ไม่มี	ไม่มี	ไม่มี	ไม่มี	ไม่มี	ไม่มี	ไม่มี	ไม่มี	ไม่มี	ไม่มี	ไม่มี	ไม่มี	ไม่มี	ไม่มี	ไม่มี	ไม่มี	ไม่มี	ไม่มี	ไม่มี	ไม่มี	ไม่มี	ไม่มี	ไม่มี	ไม่มี	ไม่มี	ไม่มี	ไม่มี	ไม่มี	ไม่มี	ไม่มี	ไม่มี	ไม่มี	ไม่มี	ไม่มี	ไม่มี	ไม่มี	ไม่มี	ไม่มี	ไม่มี	ไม่มี	ไม่มี	ไม่มี	ไม่มี	ไม่มี	ไม่มี	ไม่มี	ไม่มี	ไม่มี	ไม่มี	ไม่มี	ไม่มี	ไม่มี	ไม่มี	ไม่มี	ไม่มี	ไม่มี	ไม่มี	ไม่มี	ไม่มี	ไม่มี	ไม่มี	ไม่มี	ไม่มี	ไม่มี	ไม่มี	ไม่มี	ไม่มี	ไม่มี	ไม่มี	ไม่มี	ไม่มี	ไม่มี	ไม่มี	ไม่มี	ไม่มี	ไม่มี	ไม่มี	ไม่มี	ไม่มี	ไม่มี	ไม่มี	ไม่มี	ไม่มี	ไม่มี	ไม่มี	ไม่มี	ไม่มี	ไม่มี	ไม่มี	ไม่มี	ไม่มี	ไม่มี	ไม่มี	ไม่มี	ไม่มี	ไม่มี	ไม่มี	ไม่มี	ไม่มี	ไม่มี	ไม่มี	ไม่มี	ไม่มี	ไม่มี	ไม่มี	ไม่มี	ไม่มี	ไม่มี	ไม่มี	ไม่มี	ไม่มี	ไม่มี	ไม่มี	ไม่มี	ไม่มี	ไม่มี	ไม่มี	ไม่มี	ไม่มี	ไม่มี	ไม่มี	ไม่มี	ไม่มี	ไม่มี	ไม่มี	ไม่มี	ไม่มี	ไม่มี	ไม่มี	ไม่มี	ไม่มี	ไม่มี	ไม่มี	ไม่มี	ไม่มี	ไม่มี	ไม่มี	ไม่มี	ไม่มี	ไม่มี	ไม่มี	ไม่มี	ไม่มี	ไม่มี	ไม่มี	ไม่มี	ไม่มี	ไม่มี	ไม่มี	ไม่มี	ไม่มี	ไม่มี	ไม่มี	ไม่มี	ไม่มี	ไม่มี	ไม่มี	ไม่มี	ไม่มี	ไม่มี	ไม่มี	ไม่มี	ไม่มี	ไม่มี	ไม่มี	ไม่มี	ไม่มี	ไม่มี	ไม่มี	ไม่มี	ไม่มี	ไม่มี	ไม่มี	ไม่มี	ไม่มี	ไม่มี	ไม่มี	ไม่มี	ไม่มี	ไม่มี	ไม่มี	ไม่มี	ไม่มี	ไม่มี	ไม่มี	ไม่มี	ไม่มี	ไม่มี	ไม่มี	ไม่มี	ไม่มี	ไม่มี	ไม่มี	ไม่มี	ไม่มี	ไม่มี	ไม่มี	ไม่มี	ไม่มี	ไม่มี	ไม่มี	ไม่มี	ไม่มี	ไม่มี	ไม่มี	ไม่มี	ไม่มี	ไม่มี	ไม่มี	ไม่มี	ไม่มี	ไม่มี	ไม่มี	ไม่มี	ไม่มี	ไม่มี	ไม่มี	ไม่มี	ไม่มี	ไม่มี	ไม่มี	ไม่มี	ไม่มี	ไม่มี	ไม่มี	ไม่มี	ไม่มี	ไม่มี	ไม่มี	ไม่มี	ไม่มี	ไม่มี	ไม่มี	ไม่มี	ไม่มี	ไม่มี	ไม่มี	ไม่มี	ไม่มี	ไม่มี	ไม่มี	ไม่มี	ไม่มี	ไม่มี	ไม่มี	ไม่มี	ไม่มี	ไม่มี	ไม่มี	ไม่มี	ไม่มี	ไม่มี	ไม่มี	ไม่มี	ไม่มี	ไม่มี	ไม่มี	ไม่มี	ไม่มี	ไม่มี	ไม่มี	ไม่มี	ไม่มี	ไม่มี	ไม่มี	ไม่มี	ไม่มี	ไม่มี	ไม่มี	ไม่มี	ไม่มี	ไม่มี	ไม่มี	ไม่มี	ไม่มี	ไม่มี	ไม่มี	ไม่มี	ไม่มี	ไม่มี	ไม่มี	ไม่มี	ไม่มี	ไม่มี	ไม่มี	ไม่มี	ไม่มี	ไม่มี	ไม่มี	ไม่มี	ไม่มี	ไม่มี	ไม่มี	ไม่มี	ไม่มี	ไม่มี	ไม่มี	ไม่มี	ไม่มี	ไม่มี	ไม่มี	ไม่มี	ไม่มี	ไม่มี	ไม่มี	ไม่มี	ไม่มี	ไม่มี	ไม่มี	ไม่มี	ไม่มี	ไม่มี	ไม่มี	ไม่มี	ไม่มี	ไม่มี	ไม่มี	ไม่มี	ไม่มี	ไม่มี	ไม่มี	ไม่มี	ไม่มี	ไม่มี	ไม่มี	ไม่มี	ไม่มี	ไม่มี	ไม่มี	ไม่มี	ไม่มี	ไม่มี	ไม่มี	ไม่มี	ไม่มี	ไม่มี	ไม่มี	ไม่มี	ไม่มี	ไม่มี	ไม่มี	ไม่มี	ไม่มี	ไม่มี	ไม่มี	ไม่มี	ไม่มี	ไม่มี	ไม่มี	ไม่มี	ไม่มี	ไม่มี	ไม่มี	ไม่มี	ไม่มี	ไม่มี	ไม่มี	ไม่มี	ไม่มี	ไม่มี	ไม่มี	ไม่มี	ไม่มี	ไม่มี	ไม่มี	ไม่มี	ไม่มี	ไม่มี

- หมายเหตุ ๑. ให้กรอกสถิติและข้อมูลเฉพาะในกรณีที่มีสถิติและข้อมูลนั้นๆ ในแต่ละวัน
๒. ในกรณีระบบบำบัดน้ำเสียที่มีการติดตั้งเครื่องตรวจวัดคุณภาพน้ำทั้งแบบ
อัตโนมัติให้แนบผลการตรวจวัดคุณภาพน้ำทั้งทุกวันแยกตามพารามิเตอร์
ที่ตรวจวัด และทำการสรุปผลเป็น สถิติและข้อมูลรายเดือน

การวางข้างต้นถูกต้องทุกประการ

.....เจ้าของหรือผู้ครอบครองแหล่งกำเนิดมลพิษ

(นายศุภจักร ทองลัม,นายบุญชัย อัสวอรุณทัย)

.....ผู้ควบคุมระบบบำบัดน้ำเสีย

(.....)

.....ผู้รับจ้างให้บริการบำบัดน้ำเสีย

(.....)

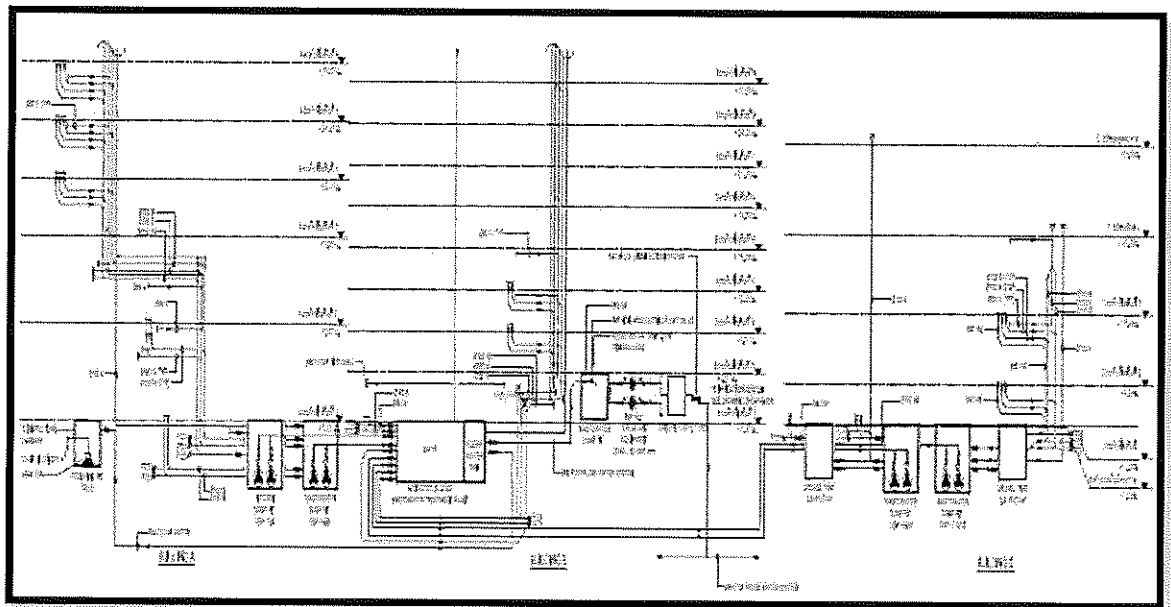
ใบอนุญาตเลขที่.....หมดอายุ.....

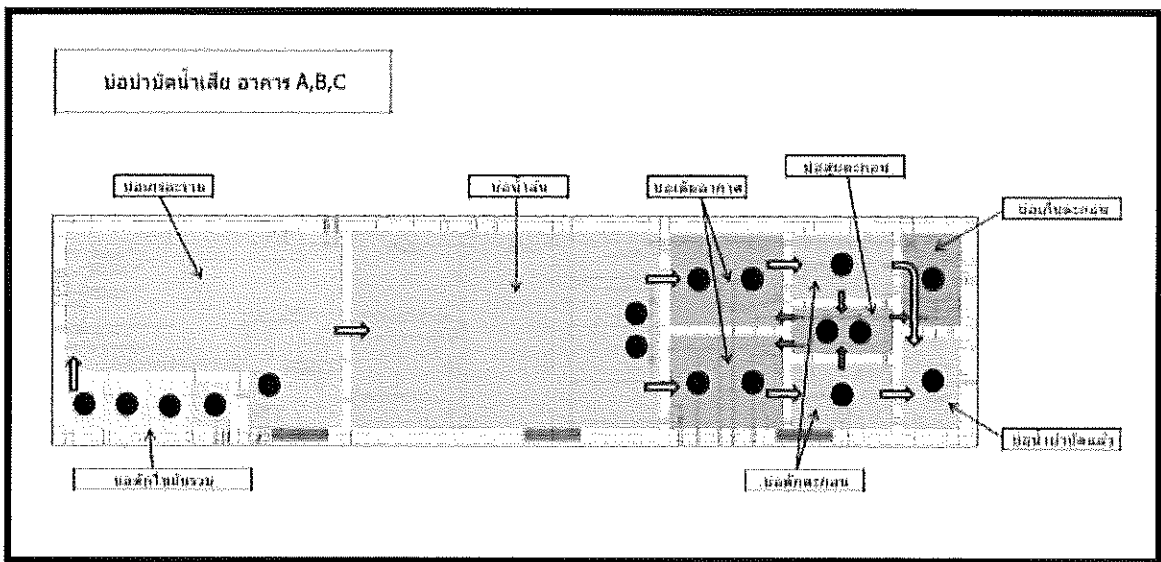
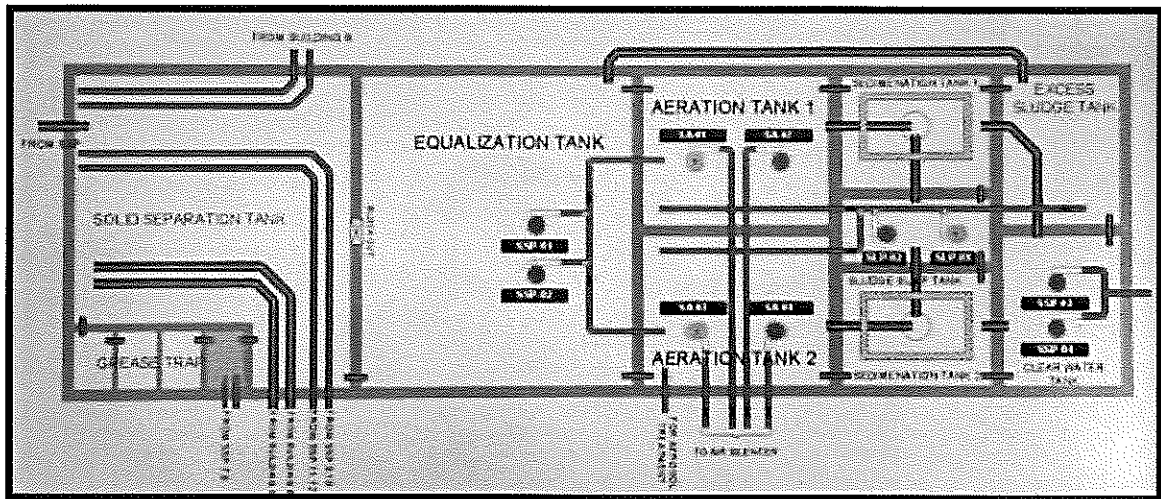
ออกให้โดย

๕๕

แบบ ทส. ๑
แบบบันทึกรายละเอียดของสถิติและข้อมูลซึ่งแสดงผลการทำงานของระบบ
บำบัดน้ำเสีย
ของแหล่งกำเนิดมลพิษ

แหล่งกำเนิดมลพิษ ตั้ง อยู่เลขที่... ๕๕๙... หมู่ที่..... -ซอย..... -
ถนน.....เพชรเกษม..... แขวง/ตำบล.....บางหว้า.....
เขต/อำเภอ.....ภาษีเจริญ.....
จังหวัด.....กรุงเทพมหานคร..... โทรศัพท์.....๐๒-๓๔๓ ๓๔๔๓.....
โทรสาร.....๐๒-๒๘๗ ๒๙๗๓-๔.....
มี.บริษัท ธนาคารยูโอพี จำกัด(มหาชน)..เป็นเจ้าของหรือผู้ครอบครองแหล่งกำเนิดมลพิษ
ประกอบกิจการประเภท.....อาคารสำนักงาน.....
ใบอนุญาตเลขที่ (ถ้ามี).....อ.๖ หมายเลข ๐๐๐๔๑๙.....
ออกให้โดย.....สำนักงานโยธา กรุงเทพมหานคร..... หมดยุอายุ.... -.....
ซึ่ง มีแผนผังแสดงการทำงานของระบบบำบัดน้ำเสีย ดังนี้





ได้จัดเก็บสถิติและข้อมูลแสดงผลการทำงานของระบบบำบัดน้ำเสียปรากฏตามตาราง
ดังนี้

๕๕๕

- หมายเหตุ ๑. ให้กรอกสถิติและข้อมูลเฉพาะในกรณีที่มีสถิติและข้อมูลนั้นๆ ในแต่ละวัน
๒. ในกรณีระบบบำบัดน้ำเสียที่มีการติดตั้งเครื่องตรวจวัดคุณภาพน้ำทั้งแบบ
อัตโนมัติให้แนบผลการตรวจวัดคุณภาพน้ำทั้งทุกวันแยกตามพารามิเตอร์
ที่ตรวจวัด และทำการสรุปผลเป็น สถิติและข้อมูลรายเดือน



ในถูกต้องทุกประการ

หรือผู้ครอบครองแหล่งกำเนิดมลพิษ

.....ผู้ควบคุมระบบบำบัดน้ำเสีย
(.....)

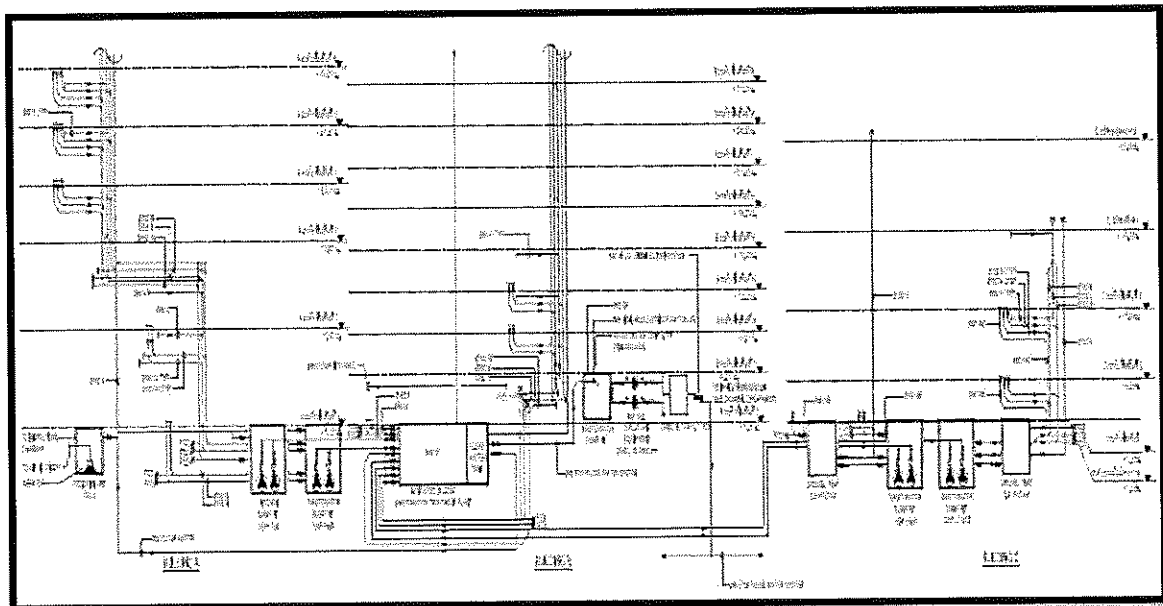
.....ผู้รับจ้างให้บริการบำบัดน้ำเสีย
(.....)

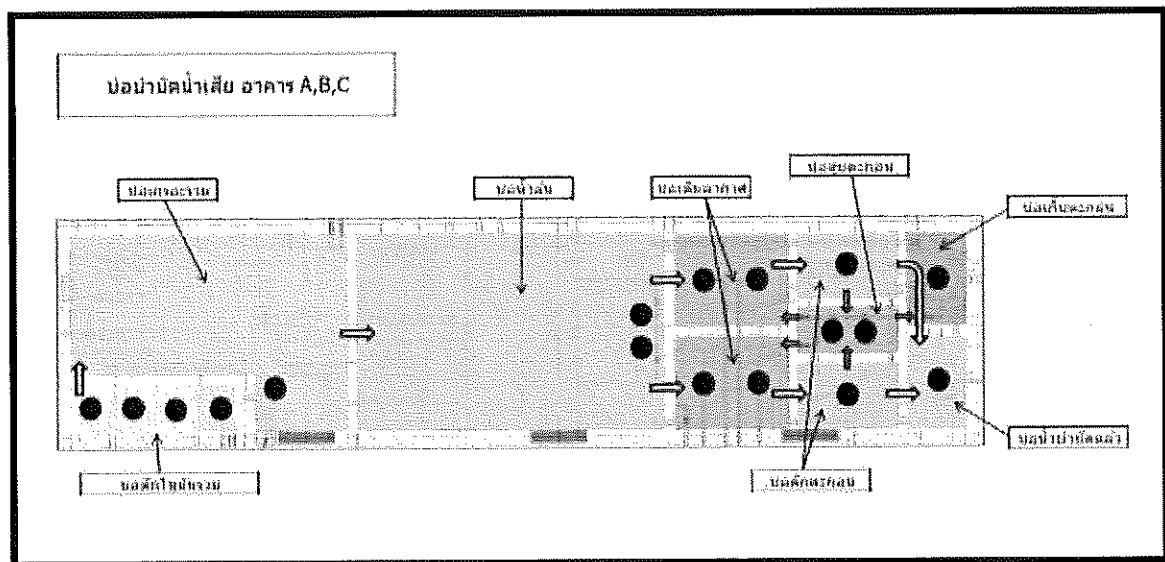
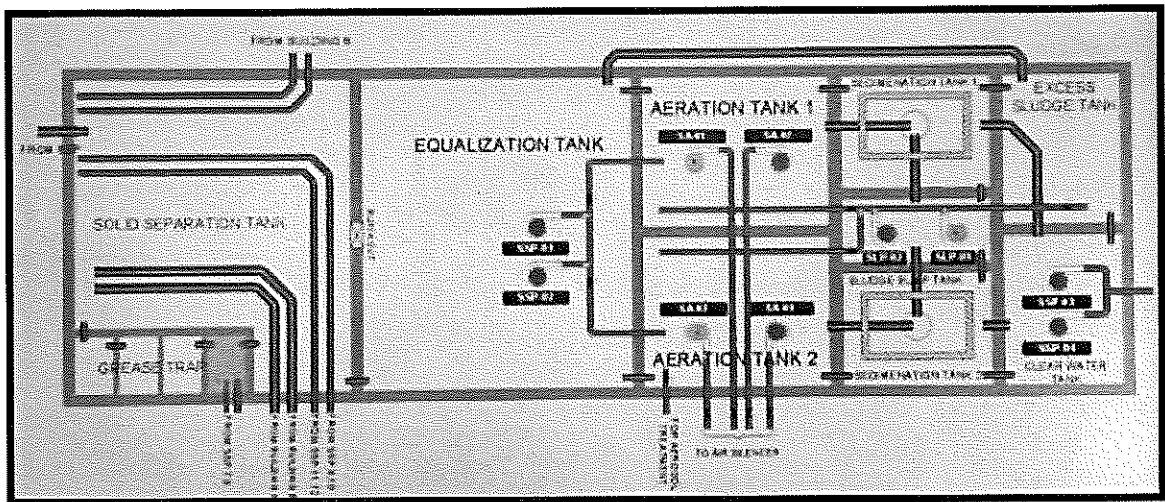
ใบอนุญาตเลขที่.....หมดอายุ.....
ออกให้โดย

๒๕๖๔

แบบ ทส. ๑
แบบบันทึกรายละเอียดของสถิติและข้อมูลซึ่งแสดงผลการทำงานของระบบ
บำบัดน้ำเสีย
ของแหล่งกำเนิดมลพิษ

แหล่งกำเนิดมลพิษ ตั้ง อยู่เลขที่... ๕๕๙... หมู่ที่..... -ซอย..... -
 ถนน.....เพชรเกษม..... แขวง/ตำบล.....บางหว้า.....
 เขต/อำเภอ.....ภาษีเจริญ.....
 จังหวัด.....กรุงเทพมหานคร..... โทรศัพท์.....๐๒-๓๔๓ ๓๔๔๓.....
 โทรสาร.....๐๒-๒๘๗ ๒๙๗๓-๔.....
 มี.บริษัท ธนาการยูโอบี จำกัด(มหาชน)..เป็นเจ้าของหรือผู้ครอบครองแหล่งกำเนิดมลพิษ
 ประกอบกิจการประเภท.....อาคารสำนักงาน.....
 ใบอนุญาตเลขที่ (ถ้ามี).....อ.๖ หมายเลข ๐๐๐๕๑๙.....
 ออกให้โดย.....สำนักงานโยธา กรุงเทพมหานคร..... หมดอายุ.... -.....
 ซึ่ง มีแผนผังแสดงการทำงานของระบบบำบัดน้ำเสีย ดังนี้





ได้จัดเก็บสถิติและข้อมูลแสดงผลการทำงานของระบบบำบัดน้ำเสียปรากฏตามตาราง
ดังนี้

วัน เดือน ปี	สถิติและข้อมูลเกี่ยวกับจากแหล่งกำเนิดมลพิษ										ปริมาณ ตะกอน ส่วนเกิน ที่เกิดขึ้นจาก ระบบบำบัด น้ำเสียที่ นำไป กำจัด (ลบ.ม.)	ปัญหา อุปสรรค และ แนวทาง แก้ไข		
	ปริมาณ การใช้ ไฟฟ้าของ ระบบ บำบัดน้ำ เสีย (หน่วย)	ปริมาณ น้ำใช้ ใน กิจกรรม ของ แหล่งกำเนิด มลพิษ (ลบ.ม.)	ปริมาณน้ำ เสียที่ ระบบ บำบัดน้ำเสีย (ลบ.ม.)	การระบาย น้ำทิ้งจาก ระบบ บำบัดน้ำเสีย (ระบาย/ ไม่ระบาย)	ปริมาณ สารเคมีหรือ ชีวภาพที่ใช้ (ชื่อ/ ปริมาณ) (สัตว์หรือ พืช)	การดำเนินงานของระบบบำบัดน้ำเสีย								
						ระบบบำบัด น้ำเสีย (ปกติ/ ผิดปกติ)	เครื่อง สูบน้ำ (ปกติ/ ผิดปกติ)	เครื่องเติม อากาศ (ปกติ/ ผิดปกติ)	เครื่องกลั่น หรือน้ำเสีย (ปกติ/ ผิดปกติ)	เครื่องสูบ ตะกอน (ปกติ/ ผิดปกติ)			อื่นๆ (รวม) (ปกติ/ ผิดปกติ)	
01/11/68	222.1	66.0	48.8	ระบาย	ไม่ใช้	ปกติ	ปกติ	ปกติ	ไม่	ปกติ	ไม่มี	ไม่มี	ไม่มี	ไม่มี
02/11/68	210.0	54.0	21.0	ระบาย	ไม่ใช้	ปกติ	ปกติ	ปกติ	ไม่	ปกติ	ไม่มี	ไม่มี	ไม่มี	ไม่มี
03/11/68	223.8	165.0	75.0	ระบาย	ไม่ใช้	ปกติ	ปกติ	ปกติ	ไม่	ปกติ	ไม่มี	ไม่มี	ไม่มี	ไม่มี
04/11/68	250.1	169.0	73.0	ระบาย	ไม่ใช้	ปกติ	ปกติ	ปกติ	ไม่	ปกติ	ไม่มี	ไม่มี	ไม่มี	ไม่มี
05/11/68	250.3	165.0	73.0	ระบาย	ไม่ใช้	ปกติ	ปกติ	ปกติ	ไม่	ปกติ	ไม่มี	ไม่มี	ไม่มี	ไม่มี
06/11/68	243.9	193.0	85.0	ระบาย	ไม่ใช้	ปกติ	ปกติ	ปกติ	ไม่	ปกติ	ไม่มี	ไม่มี	ไม่มี	ไม่มี
07/11/68	251.5	152.0	76.8	ระบาย	ไม่ใช้	ปกติ	ปกติ	ปกติ	ไม่	ปกติ	ไม่มี	ไม่มี	ไม่มี	ไม่มี
08/11/68	222.2	106.0	62.4	ระบาย	ไม่ใช้	ปกติ	ปกติ	ปกติ	ไม่	ปกติ	ไม่มี	ไม่มี	ไม่มี	ไม่มี
09/11/68	201.8	63.0	19.2	ระบาย	ไม่ใช้	ปกติ	ปกติ	ปกติ	ไม่	ปกติ	ไม่มี	ไม่มี	ไม่มี	ไม่มี
10/11/68	252.3	195.0	94.0	ระบาย	ไม่ใช้	ปกติ	ปกติ	ปกติ	ไม่	ปกติ	ไม่มี	ไม่มี	ไม่มี	ไม่มี
11/11/68	249.7	176.0	83.0	ระบาย	ไม่ใช้	ปกติ	ปกติ	ปกติ	ไม่	ปกติ	ไม่มี	ไม่มี	ไม่มี	ไม่มี
12/11/68	235.0	154.0	82.4	ระบาย	ไม่ใช้	ปกติ	ปกติ	ปกติ	ไม่	ปกติ	ไม่มี	ไม่มี	ไม่มี	ไม่มี
13/11/68	253.4	191.0	98.0	ระบาย	ไม่ใช้	ปกติ	ปกติ	ปกติ	ไม่	ปกติ	ไม่มี	ไม่มี	ไม่มี	ไม่มี
14/11/68	249.2	146.0	34.0	ระบาย	ไม่ใช้	ปกติ	ปกติ	ปกติ	ไม่	ปกติ	ไม่มี	ไม่มี	ไม่มี	ไม่มี
15/11/68	217.9	83.0	40.0	ระบาย	ไม่ใช้	ปกติ	ปกติ	ปกติ	ไม่	ปกติ	ไม่มี	ไม่มี	ไม่มี	ไม่มี
16/11/68	207.9	60.0	20.0	ระบาย	ไม่ใช้	ปกติ	ปกติ	ปกติ	ไม่	ปกติ	ไม่มี	ไม่มี	ไม่มี	ไม่มี
17/11/68	243.0	166.0	86.0	ระบาย	ไม่ใช้	ปกติ	ปกติ	ปกติ	ไม่	ปกติ	ไม่มี	ไม่มี	ไม่มี	ไม่มี
18/11/68	244.0	166.0	83.0	ระบาย	ไม่ใช้	ปกติ	ปกติ	ปกติ	ไม่	ปกติ	ไม่มี	ไม่มี	ไม่มี	ไม่มี
19/11/68	201.0	173.0	87.0	ระบาย	ไม่ใช้	ปกติ	ปกติ	ปกติ	ไม่	ปกติ	ไม่มี	ไม่มี	ไม่มี	ไม่มี
20/11/68	230.6	142.0	81.6	ระบาย	ไม่ใช้	ปกติ	ปกติ	ปกติ	ไม่	ปกติ	ไม่มี	ไม่มี	ไม่มี	ไม่มี
21/11/68	247.2	181.0	96.0	ระบาย	ไม่ใช้	ปกติ	ปกติ	ปกติ	ไม่	ปกติ	ไม่มี	ไม่มี	ไม่มี	ไม่มี
22/11/68	242.1	65.0	29.6	ระบาย	ไม่ใช้	ปกติ	ปกติ	ปกติ	ไม่	ปกติ	ไม่มี	ไม่มี	ไม่มี	ไม่มี
23/11/68	209.8	47.0	19.2	ระบาย	ไม่ใช้	ปกติ	ปกติ	ปกติ	ไม่	ปกติ	ไม่มี	ไม่มี	ไม่มี	ไม่มี
24/11/68	280.5	201.0	102.0	ระบาย	ไม่ใช้	ปกติ	ปกติ	ปกติ	ไม่	ปกติ	ไม่มี	ไม่มี	ไม่มี	ไม่มี
25/11/68	243.6	146.0	80.0	ระบาย	ไม่ใช้	ปกติ	ปกติ	ปกติ	ไม่	ปกติ	ไม่มี	ไม่มี	ไม่มี	ไม่มี
26/11/68	240.4	191.0	97.0	ระบาย	ไม่ใช้	ปกติ	ปกติ	ปกติ	ไม่	ปกติ	ไม่มี	ไม่มี	ไม่มี	ไม่มี
27/11/68	243.7	159.0	84.0	ระบาย	ไม่ใช้	ปกติ	ปกติ	ปกติ	ไม่	ปกติ	ไม่มี	ไม่มี	ไม่มี	ไม่มี
28/11/68	213.6	161.0	89.0	ระบาย	ไม่ใช้	ปกติ	ปกติ	ปกติ	ไม่	ปกติ	ไม่มี	ไม่มี	ไม่มี	ไม่มี
29/11/68	204.9	49.0	25.6	ระบาย	ไม่ใช้	ปกติ	ปกติ	ปกติ	ไม่	ปกติ	ไม่มี	ไม่มี	ไม่มี	ไม่มี
30/11/68	248.2	49.0	20.0	ระบาย	ไม่ใช้	ปกติ	ปกติ	ปกติ	ไม่	ปกติ	ไม่มี	ไม่มี	ไม่มี	ไม่มี

- หมายเหตุ ๑. ให้กรอกสถิติและข้อมูลเฉพาะในกรณีที่มีสถิติและข้อมูลนั้นๆ ในแต่ละวัน
๒. ในกรณีระบบบำบัดน้ำเสียที่มีการติดตั้งเครื่องตรวจวัดคุณภาพน้ำทั้งแบบ
อัตโนมัติให้แนบผลการตรวจวัดคุณภาพน้ำทั้งทุกวันแยกตามพารามิเตอร์
ที่ตรวจวัด และทำการสรุปผลเป็น สถิติและข้อมูลรายเดือน



ข้างต้นถูกต้องทุกประการ

ของหรือผู้ครอบครองแหล่งกำเนิดมลพิษ

(นายศุภจักร ทองลิ้ม, นายบุญชัย อิศวอรุณทย)

.....ผู้ควบคุมระบบบำบัดน้ำเสีย

(.....)

.....ผู้รับจ้างให้บริการบำบัดน้ำเสีย

(.....)

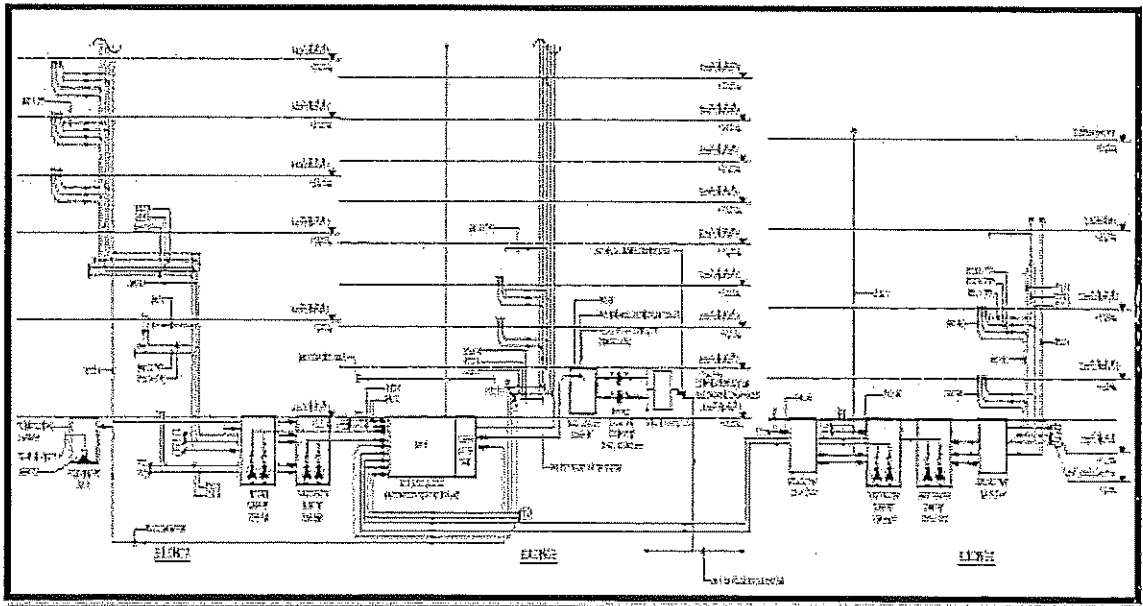
ใบอนุญาตเลขที่.....หมดอายุ.....

ออกให้โดย

๒๕๖๔

แบบ ทส. ๑
แบบบันทึกรายละเอียดของสถิติและข้อมูลซึ่งแสดงผลการทำงานของระบบ
บำบัดน้ำเสีย
ของแหล่งกำเนิดมลพิษ

แหล่งกำเนิดมลพิษ ตั้ง อยู่เลขที่... ๕๕๙... หมู่ที่..... -ซอย..... -
ถนน.....เพชรเกษม..... แขวง/ตำบล.....บางหว้า.....
เขต/อำเภอ.....ภาษีเจริญ.....
จังหวัด.....กรุงเทพมหานคร..... โทรศัพท์.....๐๒-๓๔๓ ๓๔๔๓.....
โทรสาร.....๐๒-๒๔๗ ๒๙๗๓-๔.....
มี.บริษัท ธนาคารยูโอบี จำกัด(มหาชน)..เป็นเจ้าของหรือผู้ครอบครองแหล่งกำเนิดมลพิษ
ประกอบกิจการประเภท.....อาคารสำนักงาน.....
ใบอนุญาตเลขที่ (ถ้ามี).....อ.๖ หมายเลข ๐๐๐๕๑๙.....
ออกให้โดย.....สำนักการโยธา กรุงเทพมหานคร..... หมดยุ..... -.....
ซึ่ง มีแผนผังแสดงการทำงานของระบบบำบัดน้ำเสีย ดังนี้



วัน เดือน ปี	สถิติและข้อมูลที่ได้รับจากแหล่งกำเนิดมลพิษ											ปริมาณ ตะกอน ส่วนเกิน ที่เกิดขึ้น จาก ระบบบำบัด น้ำเสียที่ นำไป กู้จัด (ลบ.ม.)	ปัญหา อุปสรรค และ แนวทาง แก้ไข	
	ปริมาณ การใช้ ไฟฟ้าของ ระบบ บำบัดน้ำ เสีย (หน่วย)	ปริมาณ น้ำใช้ ในทุก กิจกรรม ของ แหล่งกำเนิด มลพิษ (ลบ.ม.)	ปริมาณน้ำ เสียที่เข้า ระบบ บำบัดน้ำเสีย (ลบ.ม.)	การระบาย น้ำทิ้งจาก ระบบ บำบัดน้ำเสีย (ระยะทาง/ ไม่ระบาย)	ปริมาณ สารเคมีหรือ สารสกัด ชีวภาพที่ใช้ (ชื่อ/ ปริมาณ) (ลิตรหรือ กิโลกรัม)	ระบบบำบัด น้ำเสีย (ปกติ/ ผิดปกติ)	เครื่อง สูบน้ำ (ปกติ/ ผิดปกติ)	เครื่องเติม อากาศ (ปกติ/ ผิดปกติ)	เครื่องกวน/ ผสมน้ำเสีย (ปกติ/ ผิดปกติ)	เครื่องสูบ ตะกอน (ปกติ/ ผิดปกติ)	อื่นๆ (ระบุ) (ปกติ/ ผิดปกติ)			
01/12/68	220.8	146.0	77.6	ระบาย	ไม่ใช้	ปกติ	ปกติ	ปกติ	ไม่มี	ปกติ	ไม่มี	ยังไม่ได้	ไม่มี	ภาษีเคียวรดี
02/12/68	232.3	218.0	98.0	ระบาย	ไม่ใช้	ปกติ	ปกติ	ปกติ	ไม่มี	ปกติ	ไม่มี	ยังไม่ได้	ไม่มี	วัดนะ
03/12/68	252.0	186.0	96.0	ระบาย	ไม่ใช้	ปกติ	ปกติ	ปกติ	ไม่มี	ปกติ	ไม่มี	ยังไม่ได้	ไม่มี	ปทุมพร
04/12/68	246.4	163.0	84.0	ระบาย	ไม่ใช้	ปกติ	ปกติ	ปกติ	ไม่มี	ปกติ	ไม่มี	ยังไม่ได้	ไม่มี	คิ้วดล
05/12/68	229.1	39.0	19.0	ระบาย	ไม่ใช้	ปกติ	ปกติ	ปกติ	ไม่มี	ปกติ	ไม่มี	ยังไม่ได้	ไม่มี	ภาษีเคียวรดี
06/12/68	215.2	67.0	35.2	ระบาย	ไม่ใช้	ปกติ	ปกติ	ปกติ	ไม่มี	ปกติ	ไม่มี	ยังไม่ได้	ไม่มี	คิ้วดล
07/12/68	228.9	72.0	27.2	ระบาย	ไม่ใช้	ปกติ	ปกติ	ปกติ	ไม่มี	ปกติ	ไม่มี	ยังไม่ได้	ไม่มี	ภาษีเคียวรดี
08/12/68	233.3	159.0	84.0	ระบาย	ไม่ใช้	ปกติ	ปกติ	ปกติ	ไม่มี	ปกติ	ไม่มี	ยังไม่ได้	ไม่มี	ปทุมพร
09/12/68	230.5	199.0	94.0	ระบาย	ไม่ใช้	ปกติ	ปกติ	ปกติ	ไม่มี	ปกติ	ไม่มี	ยังไม่ได้	ไม่มี	คิ้วดล
10/12/68	220.1	36.0	14.0	ระบาย	ไม่ใช้	ปกติ	ปกติ	ปกติ	ไม่มี	ปกติ	ไม่มี	ยังไม่ได้	ไม่มี	คิ้วดล
11/12/68	229.3	175.0	88.0	ระบาย	ไม่ใช้	ปกติ	ปกติ	ปกติ	ไม่มี	ปกติ	ไม่มี	ยังไม่ได้	ไม่มี	ภาษีเคียวรดี
12/12/68	228.0	147.0	82.4	ระบาย	ไม่ใช้	ปกติ	ปกติ	ปกติ	ไม่มี	ปกติ	ไม่มี	ยังไม่ได้	ไม่มี	ปทุมพร
13/12/68	246.5	108.0	53.0	ระบาย	ไม่ใช้	ปกติ	ปกติ	ปกติ	ไม่มี	ปกติ	ไม่มี	ยังไม่ได้	ไม่มี	ภาษีเคียวรดี
14/12/68	225.2	43.0	16.4	ระบาย	ไม่ใช้	ปกติ	ปกติ	ปกติ	ไม่มี	ปกติ	ไม่มี	ยังไม่ได้	ไม่มี	ภาษีเคียวรดี
15/12/68	237.7	179.0	86.0	ระบาย	ไม่ใช้	ปกติ	ปกติ	ปกติ	ไม่มี	ปกติ	ไม่มี	ยังไม่ได้	ไม่มี	คิ้วดล
16/12/68	244.7	187.0	89.0	ระบาย	ไม่ใช้	ปกติ	ปกติ	ปกติ	ไม่มี	ปกติ	ไม่มี	ยังไม่ได้	ไม่มี	ภาษีเคียวรดี
17/12/68	240.9	174.0	83.0	ระบาย	ไม่ใช้	ปกติ	ปกติ	ปกติ	ไม่มี	ปกติ	ไม่มี	ยังไม่ได้	ไม่มี	คิ้วดล
18/12/68	242.8	157.0	74.0	ระบาย	ไม่ใช้	ปกติ	ปกติ	ปกติ	ไม่มี	ปกติ	ไม่มี	ยังไม่ได้	ไม่มี	ภาษีเคียวรดี
19/12/68	237.3	176.0	77.0	ระบาย	ไม่ใช้	ปกติ	ปกติ	ปกติ	ไม่มี	ปกติ	ไม่มี	ยังไม่ได้	ไม่มี	วัดนะ
20/12/68	214.5	137.0	68.0	ระบาย	ไม่ใช้	ปกติ	ปกติ	ปกติ	ไม่มี	ปกติ	ไม่มี	ยังไม่ได้	ไม่มี	ปทุมพร
21/12/68	237.5	67.0	26.0	ระบาย	ไม่ใช้	ปกติ	ปกติ	ปกติ	ไม่มี	ปกติ	ไม่มี	ยังไม่ได้	ไม่มี	ปทุมพร
22/12/68	227.8	177.0	87.0	ระบาย	ไม่ใช้	ปกติ	ปกติ	ปกติ	ไม่มี	ปกติ	ไม่มี	ยังไม่ได้	ไม่มี	ภาษีเคียวรดี
23/12/68	232.4	161.0	76.0	ระบาย	ไม่ใช้	ปกติ	ปกติ	ปกติ	ไม่มี	ปกติ	ไม่มี	ยังไม่ได้	ไม่มี	คิ้วดล
24/12/68	240.8	175.0	74.0	ระบาย	ไม่ใช้	ปกติ	ปกติ	ปกติ	ไม่มี	ปกติ	ไม่มี	ยังไม่ได้	ไม่มี	คิ้วดล
25/12/68	232.2	160.0	72.0	ระบาย	ไม่ใช้	ปกติ	ปกติ	ปกติ	ไม่มี	ปกติ	ไม่มี	ยังไม่ได้	ไม่มี	คิ้วดล
26/12/68	233.3	196.0	82.0	ระบาย	ไม่ใช้	ปกติ	ปกติ	ปกติ	ไม่มี	ปกติ	ไม่มี	ยังไม่ได้	ไม่มี	คิ้วดล
27/12/68	212.4	69.0	32.0	ระบาย	ไม่ใช้	ปกติ	ปกติ	ปกติ	ไม่มี	ปกติ	ไม่มี	ยังไม่ได้	ไม่มี	ภาษีเคียวรดี
28/12/68	211.5	72.0	35.0	ระบาย	ไม่ใช้	ปกติ	ปกติ	ปกติ	ไม่มี	ปกติ	ไม่มี	ยังไม่ได้	ไม่มี	คิ้วดล
29/12/68	213.6	190.0	87.0	ระบาย	ไม่ใช้	ปกติ	ปกติ	ปกติ	ไม่มี	ปกติ	ไม่มี	ยังไม่ได้	ไม่มี	คิ้วดล
30/12/68	207.5	121.0	54.4	ระบาย	ไม่ใช้	ปกติ	ปกติ	ปกติ	ไม่มี	ปกติ	ไม่มี	ยังไม่ได้	ไม่มี	ปทุมพร
31/12/68	204.3	32.0	15.0	ระบาย	ไม่ใช้	ปกติ	ปกติ	ปกติ	ไม่มี	ปกติ	ไม่มี	ยังไม่ได้	ไม่มี	คิ้วดล

- หมายเหตุ ๑. ให้กรอกสถิติและข้อมูลเฉพาะในกรณีที่มีสถิติและข้อมูลนั้นๆ ในแต่ละวัน
๒. ในกรณีระบบบำบัดน้ำเสียที่มีการติดตั้งเครื่องตรวจวัดคุณภาพน้ำทิ้งแบบ
อัตโนมัติให้แนบผลการตรวจวัดคุณภาพน้ำทิ้งทุกวันแยกตามพารามิเตอร์
ที่ตรวจวัด และทำการสรุปผลเป็น สถิติและข้อมูลรายเดือน



งต้นถูกต้องทุกประการ

หรือผู้ครอบครองแหล่งกำเนิดมลพิษ

(นายศุภจักร ทองลิ่ม,นายบุญชัย อัสวอรุณทัย)

.....ผู้ควบคุมระบบบำบัดน้ำเสีย

(.....)

.....ผู้รับจ้างให้บริการบำบัดน้ำเสีย

(.....)

ใบอนุญาตเลขที่.....หมดอายุ.....

ออกให้โดย

๒๕๖๔

7.3.2 เอกสารสรุปผลการทำงานของระบบบำบัดน้ำเสียทุกเดือน (ทส. 2)

รายงานสรุปผลการทำงานของระบบบำบัดน้ำเสีย

๑. ข้อมูลทั่วไป

แหล่งกำเนิดมลพิษ ตั้ง อยู่เลขที่..... ๕๕๙... หมู่ที่... - ..ซอย..... - ..
 ถนน.....เพชรเกษม..... แขวง/ตำบล.....บางหว้า.....
 เขต/อำเภอ.....ภาษีเจริญ.....
 จังหวัด.....กรุงเทพมหานคร..... โทรศัพท์.....๐๒-๓๔๓ ๓๔๔๓.....
 โทรสาร.....๐๒-๒๘๗ ๒๘๗๓-๔.....
 มี.....บริษัท ธนาคารยูโอบี จำกัด (มหาชน)..... เป็นเจ้าของหรือผู้ครอบครองแหล่งกำเนิดมลพิษ
 ประกอบกิจการประเภท.....อาคารสำนักงาน.....
 ใบอนุญาตเลขที่ (ถ้ามี).....๑.๖ หมายเลข ๐๐๐๕๑๙.. ออกให้โดย.....สำนักการโยธา กรุงเทพมหานคร..... หมดอายุ..... -.....

ในการนี้ขอรายงานสรุปผลการทำงานของระบบบำบัดน้ำเสียของแหล่งกำเนิดมลพิษสำหรับ เดือน.....กรกฎาคม..... พ.ศ.
 ๒๕๖๘ ตามที่ได้กำหนดในมาตรา ๘๐ แห่งพระราชบัญญัติส่งเสริมและรักษาคุณภาพสิ่งแวดล้อมแห่งชาติ พ.ศ. ๒๕๓๕ ใน



ผู้ครอบครองแหล่งกำเนิดมลพิษ
 (.....)

..... ผู้ควบคุมระบบบำบัดน้ำเสีย
 (.....)

ใบอนุญาตเลขที่..... หมดอายุ.....

..... ผู้รับจ้างให้บริการบำบัดน้ำเสีย
 (.....)

ใบอนุญาตเลขที่..... หมดอายุ.....

ออกให้โดย



๒. ข้อมูลเกี่ยวกับระบบบำบัดน้ำเสีย และแหล่งรองรับน้ำทิ้ง

(๑) ประเภท/ชนิดของระบบบำบัดน้ำเสีย.....แบบเลี้ยงตะกอนเร่ง (Activated Sludge)

ความสามารถในการรองรับน้ำเสียของระบบบำบัดน้ำเสีย.... ๑๒๐.....ลบ.ม./วัน

(๒) การทำงานของระบบบำบัดน้ำเสีย ☒ แบบต่อเนื่อง..... ๒๔.....ชั่วโมง/วัน

☐ แบบไม่ต่อเนื่อง (ระบุ).....

(๓) อุปกรณ์และเครื่องมือที่ใช้ในระบบบำบัดน้ำเสีย ☒ เครื่องสูบน้ำ ☒ เครื่องเติมอากาศ

☐ เครื่องกวน/ผสมน้ำเสีย ☐ เครื่องกวน/ผสมสารเคมี

☒ เครื่องสูบลำตัว ☐ อื่น ๆ (ระบุ).....

(๔) แหล่งรองรับน้ำทิ้ง (ระบุ).....ระบายลงท่อระบายน้ำสาธารณะ และบางส่วนนำไปรดต้นไม้ในพื้นที่.....

หลังจากผ่านการบำบัดแล้ว...

(๕) วิธีจัดการตะกอนที่เกิดขึ้นจากระบบบำบัดน้ำเสียและวิธีการกำจัด.....

.....สูบลำตัว.....

๓. สรุปผลการดำเนินงานของระบบบำบัดน้ำเสียเป็นรายเดือน

(๑) ปริมาณการใช้ไฟฟ้าของระบบบำบัดน้ำเสีย (หน่วย).....๗,๓๗๘.๒๐.....

(๒) ปริมาณน้ำใช้ทุกกิจกรรมในแหล่งกำเนิดมลพิษ (ลบ.ม.)...๔,๖๔๙.๐๐.....

(๓) ปริมาณน้ำเสียที่เข้าระบบบำบัดน้ำเสีย (ลบ.ม.).....๑,๙๘๓.๒๐.....

(๔) การระบายน้ำทิ้งจากระบบบำบัดน้ำเสีย.....ระบาย.....

(๕) ปริมาณสารเคมีหรือสารสกัดชีวภาพที่ใช้ (ลิตรหรือกิโลกรัม)....ไม่มี.....

(๖) การทำงานของระบบบำบัดน้ำเสียและอุปกรณ์

- ระบบบำบัดน้ำเสีย ☒ ปกติ ☐ ผิดปกติ (ระบุ).....

- เครื่องสูบน้ำ ☒ ปกติ ☐ ผิดปกติ (ระบุ).....

- เครื่องเติมอากาศ ☒ ปกติ ☐ ผิดปกติ (ระบุ).....

- เครื่องกวน/ผสมน้ำเสีย ☐ ปกติ ☐ ผิดปกติ (ระบุ)....ไม่มี.....

- เครื่องกวน/ผสมสารเคมี ☐ ปกติ ☐ ผิดปกติ (ระบุ)....ไม่มี.....

- เครื่องสูบลำตัว ☒ ปกติ ☐ ผิดปกติ (ระบุ).....

- อื่นๆ..... ☐ ปกติ ☐ ผิดปกติ (ระบุ).....

(๗) ปริมาณตะกอนส่วนเกินจากระบบบำบัดน้ำเสียที่นำไปกำจัด...(ลบ.ม.)...๑๘.๕๐..

(๘) ปัญหา อุปสรรค และแนวทางแก้ไข.....ไม่มี.....

คำเตือน ๑. เจ้าของหรือผู้ครอบครองแหล่งกำเนิดมลพิษ ผู้ควบคุมระบบบำบัดน้ำเสีย หรือผู้รับจ้างให้บริการบำบัดน้ำเสียผู้ใดไม่

จัดเก็บสถิติ ข้อมูล หรือไม่ทำบันทึกหรือรายงานตามมาตรา ๘๐ ต้องระวางโทษจำคุกไม่เกินหนึ่งเดือน หรือปรับไม่เกินหนึ่งหมื่นบาท หรือทั้งจำทั้งปรับตามมาตรา ๑๐๖

๒. ผู้ควบคุมระบบบำบัดน้ำเสียหรือผู้รับจ้างให้บริการบำบัดน้ำเสียผู้ใดทำ บันทึกหรือรายงานโดยแสดง

ข้อความอันเป็นเท็จ ต้องระวางโทษจำคุกไม่เกินหนึ่งปี หรือ ปรับไม่เกินหนึ่งแสนบาท หรือทั้งจำทั้งปรับตามมาตรา ๑๐๗

แบบ ทส. ๒
รายงานสรุปผลการทำงานของระบบบำบัดน้ำเสีย

๑. ข้อมูลทั่วไป

แหล่งกำเนิดมลพิษ ตั้ง อยู่เลขที่..... ๕๕๙.....หมู่ที่.. - ..ซอย..... -
ถนน.....เพชรเกษม..... แขวง/ตำบล.....บางหว้า.....
เขต/อำเภอ.....ภาษีเจริญ.....
จังหวัด.....กรุงเทพมหานคร..... โทรศัพท์.....๐๒-๓๔๓ ๓๔๔๓.....
โทรสาร.....๐๒-๒๘๗ ๒๙๗๓-๔.....
มี.....บริษัท ธนาคารยูโอพี จำกัด (มหาชน)..... เป็น
เจ้าของหรือผู้ครอบครองแหล่งกำเนิดมลพิษ
ประกอบกิจการประเภท.....อาคารสำนักงาน.....
ใบอนุญาตเลขที่ (ถ้ามี).....อ.๖ หมายเลข ๐๐๐๕๑๙.. ออกให้โดย.....สำนักงานโยธา
กรุงเทพมหานคร..... หมดอายุ.... -.....

ในการนี้ขอรายงานสรุปผลการทำงานของระบบบำบัดน้ำเสียของแหล่งกำเนิด
มลพิษสำหรับ เดือน.....สิงหาคม..... พ.ศ.....๒๕๖๘..... ตามที่ได้กำหนดใน
ม.....
๒.....

.....เจ้าของหรือผู้ครอบครองแหล่งกำเนิดมลพิษ
(นายศุภจักร ทองลิ้ม,นายบุญชัย อัครวรุโณทัย)

..... ผู้ควบคุมระบบบำบัดน้ำเสีย
(.....)

ใบอนุญาตเลขที่..... หมดอายุ.....

..... ผู้รับจ้างให้บริการบำบัดน้ำเสีย
(.....)

ใบอนุญาตเลขที่..... หมดอายุ.....

ออกให้โดย

๒. ข้อมูลเกี่ยวกับระบบบำบัดน้ำเสีย และแหล่งรองรับน้ำทิ้ง

- (๑) ประเภท/ชนิดของระบบบำบัดน้ำเสีย.....แบบเลี้ยงตะกอนเร่ง (Activated Sludge)
ความสามารถในการรองรับน้ำเสียของระบบบำบัดน้ำเสีย.... ๑๒๐.....ลบ.ม./วัน
(๒) การทำงานของระบบบำบัดน้ำเสีย ☒ แบบต่อเนื่อง..... ๒๔.....ชั่วโมง/วัน
☐ แบบไม่ต่อเนื่อง
(ระบุ).....
(๓) อุปกรณ์และเครื่องมือที่ใช้ในระบบบำบัดน้ำเสีย ☒ เครื่องสูบน้ำ ☒ เครื่องเติมอากาศ
☐ เครื่องกวน/ผสมน้ำเสีย ☐ เครื่องกวน/ผสมสารเคมี
☒ เครื่องสูบล้างตะกอน ☐ อื่น ๆ
(ระบุ).....
(๔) แหล่งรองรับน้ำทิ้ง (ระบุ).....ระบายลงท่อระบายน้ำสาธารณะ และบางส่วนนำไปรดต้นไม้
ในพื้นที่.....
หลังจากผ่านการบำบัดแล้ว...
(๕) วิธีจัดการตะกอนที่เกิดขึ้นจากระบบบำบัดน้ำเสียและวิธีการกำจัด.....
.....สูบกักจัด.....

๓. สรุปผลการทำงานของระบบบำบัดน้ำเสียเป็นรายเดือน

- (๑) ปริมาณการใช้ไฟฟ้าของระบบบำบัดน้ำเสีย (หน่วย).....๓,๒๖๔.๓๐.....
(๒) ปริมาณน้ำใช้ทุกกิจกรรมในแหล่งกำเนิดมลพิษ (ลบ.ม.)...๔,๖๒๒.๐๐.....
(๓) ปริมาณน้ำเสียที่เข้าระบบบำบัดน้ำเสีย (ลบ.ม.).....๑,๙๘๕.๘๐.....
(๔) การระบายน้ำทิ้งจากระบบบำบัดน้ำเสีย.....ระบาย.....
(๕) ปริมาณสารเคมีหรือสารสกัดชีวภาพที่ใช้ (ลิตรหรือกิโลกรัม)....ไม่ใช่.....
(๖) การทำงานของระบบบำบัดน้ำเสียและอุปกรณ์
- ระบบบำบัดน้ำเสีย ☒ ปกติ ☐ ผิดปกติ
(ระบุ).....
- เครื่องสูบน้ำ ☒ ปกติ ☐ ผิดปกติ
(ระบุ).....
- เครื่องเติมอากาศ ☒ ปกติ ☐ ผิดปกติ
(ระบุ).....
- เครื่องกวน/ผสมน้ำเสีย ☐ ปกติ ☐ ผิดปกติ (ระบุ)...ไม่มี.....
- เครื่องกวน/ผสมสารเคมี ☐ ปกติ ☐ ผิดปกติ (ระบุ).....ไม่มี.....
- เครื่องสูบล้างตะกอน ☒ ปกติ ☐ ผิดปกติ
(ระบุ).....

- อื่นๆ..... ☐ ปกติ ☐ ผิดปกติ

(ระบุ).....

(๓) ปริมาณตะกอนส่วนเกินจากระบบบำบัดน้ำเสียที่นำไปกำจัด...(ลบ.ม.)..๑๘.๔๐..

(๔) ปัญหา อุปสรรค และแนวทางแก้ไข.....ไม่มี.....

คำเตือน ๑. เจ้าของหรือผู้ครอบครองแหล่งกำเนิดมลพิษ ผู้ควบคุมระบบบำบัดน้ำเสีย หรือผู้รับจ้างให้บริการบำบัดน้ำเสียผู้ใดไม่จัดเก็บสถิติ ข้อมูล หรือไม่ทำบันทึกหรือรายงานตามมาตรา ๘๐ ต้องระวางโทษจำคุกไม่เกินหนึ่งเดือน หรือปรับไม่เกินหนึ่งหมื่นบาท หรือทั้งจำทั้งปรับตามมาตรา ๑๐๖
๒. ผู้ควบคุมระบบบำบัดน้ำเสียหรือผู้รับจ้างให้บริการบำบัดน้ำเสียผู้ใดทำบันทึกหรือรายงานโดยแสดงข้อความอันเป็นเท็จ ต้องระวางโทษจำคุกไม่เกินหนึ่งปี หรือปรับไม่เกินหนึ่งแสนบาท หรือทั้งจำทั้งปรับตามมาตรา ๑๐๗



วันเดือนปี	สถิติและข้อมูลที่ได้รับจากแหล่งกำเนิดมลพิษ										ปริมาณตะกอนส่วนเกินที่เกิดขึ้นจากกระบวนการบำบัดน้ำเสียที่นำไปกำจัด (ลบ.ม.)	ปัญหาอุปกรณ์และแนวทางแก้ไข		
	ปริมาณการใช้ไฟฟ้าของระบบบำบัดน้ำเสีย (หน่วย)	ปริมาณน้ำในถังกิจกรรมของแหล่งกำเนิดมลพิษ (ลบ.ม.)	ปริมาณน้ำเสียที่เข้าระบบ (ลบ.ม.)	การระบายน้ำทิ้งจากระบบบำบัดน้ำเสีย (ระบาย/ไม่ระบาย)	ปริมาณสารเคมีหรือชีวภาพที่ใช้ (ชื่อ/ปริมาณ) (อันตรายหรือกลไก)	ระบบบำบัดน้ำเสีย (ปกติ/ผิดปกติ)	เครื่องสูบน้ำ (ปกติ/ผิดปกติ)	การทำงานของระบบบำบัดน้ำเสีย					อื่นๆ (ระบุ) (ปกติ/ผิดปกติ)	
								อากาศ (ปกติ/ผิดปกติ)	ผสมน้ำเสีย (ปกติ/ผิดปกติ)	เครื่องกล/ผสมสารเคมี (ปกติ/ผิดปกติ)				
01/08/68	241.6	198.0	89.0	ระบาย	ไม่ใช้	ปกติ	ปกติ	ปกติ	ไม่มี	ไม่มี	ปกติ	ไม่มี	ยังไม่ได้	ไม่มี
02/08/68	225.0	55.0	35.0	ระบาย	ไม่ใช้	ปกติ	ปกติ	ปกติ	ไม่มี	ไม่มี	ปกติ	ไม่มี	ยังไม่ได้	ไม่มี
03/08/68	211.3	101.0	32.0	ระบาย	ไม่ใช้	ปกติ	ปกติ	ปกติ	ไม่มี	ไม่มี	ปกติ	ไม่มี	ยังไม่ได้	ไม่มี
04/08/68	227.1	165.0	82.0	ระบาย	ไม่ใช้	ปกติ	ปกติ	ปกติ	ไม่มี	ไม่มี	ปกติ	ไม่มี	ยังไม่ได้	ไม่มี
05/08/68	239.3	210.0	85.0	ระบาย	ไม่ใช้	ปกติ	ปกติ	ปกติ	ไม่มี	ไม่มี	ปกติ	ไม่มี	ยังไม่ได้	ไม่มี
06/08/68	211.5	187.0	83.8	ระบาย	ไม่ใช้	ปกติ	ปกติ	ปกติ	ไม่มี	ไม่มี	ปกติ	ไม่มี	ยังไม่ได้	ไม่มี
07/08/68	242.9	203.0	88.0	ระบาย	ไม่ใช้	ปกติ	ปกติ	ปกติ	ไม่มี	ไม่มี	ปกติ	ไม่มี	ยังไม่ได้	ไม่มี
08/08/68	208.9	160.0	74.0	ระบาย	ไม่ใช้	ปกติ	ปกติ	ปกติ	ไม่มี	ไม่มี	ปกติ	ไม่มี	ยังไม่ได้	ไม่มี
09/08/68	242.8	118.0	35.0	ระบาย	ไม่ใช้	ปกติ	ปกติ	ปกติ	ไม่มี	ไม่มี	ปกติ	ไม่มี	ยังไม่ได้	ไม่มี
10/08/68	240.7	70.0	30.0	ระบาย	ไม่ใช้	ปกติ	ปกติ	ปกติ	ไม่มี	ไม่มี	ปกติ	ไม่มี	ยังไม่ได้	ไม่มี
11/08/68	256.1	76.0	31.2	ระบาย	ไม่ใช้	ปกติ	ปกติ	ปกติ	ไม่มี	ไม่มี	ปกติ	ไม่มี	ยังไม่ได้	ไม่มี
12/08/68	247.3	46.0	47.0	ระบาย	ไม่ใช้	ปกติ	ปกติ	ปกติ	ไม่มี	ไม่มี	ปกติ	ไม่มี	ยังไม่ได้	ไม่มี
13/08/68	224.3	200.0	85.0	ระบาย	ไม่ใช้	ปกติ	ปกติ	ปกติ	ไม่มี	ไม่มี	ปกติ	ไม่มี	ยังไม่ได้	ไม่มี
14/08/68	226.8	193.0	78.0	ระบาย	ไม่ใช้	ปกติ	ปกติ	ปกติ	ไม่มี	ไม่มี	ปกติ	ไม่มี	ยังไม่ได้	ไม่มี
15/08/68	227.6	208.0	84.0	ระบาย	ไม่ใช้	ปกติ	ปกติ	ปกติ	ไม่มี	ไม่มี	ปกติ	ไม่มี	ยังไม่ได้	ไม่มี
16/08/68	234.6	87.0	54.0	ระบาย	ไม่ใช้	ปกติ	ปกติ	ปกติ	ไม่มี	ไม่มี	ปกติ	ไม่มี	ยังไม่ได้	ไม่มี
17/08/68	224.9	62.0	45.0	ระบาย	ไม่ใช้	ปกติ	ปกติ	ปกติ	ไม่มี	ไม่มี	ปกติ	ไม่มี	ยังไม่ได้	ไม่มี
18/08/68	240.3	192.0	85.0	ระบาย	ไม่ใช้	ปกติ	ปกติ	ปกติ	ไม่มี	ไม่มี	ปกติ	ไม่มี	ยังไม่ได้	ไม่มี
19/08/68	252.3	208.0	75.0	ระบาย	ไม่ใช้	ปกติ	ปกติ	ปกติ	ไม่มี	ไม่มี	ปกติ	ไม่มี	ยังไม่ได้	ไม่มี
20/08/68	238.7	195.0	68.0	ระบาย	ไม่ใช้	ปกติ	ปกติ	ปกติ	ไม่มี	ไม่มี	ปกติ	ไม่มี	ยังไม่ได้	ไม่มี
21/08/68	233.3	180.0	62.0	ระบาย	ไม่ใช้	ปกติ	ปกติ	ปกติ	ไม่มี	ไม่มี	ปกติ	ไม่มี	ยังไม่ได้	ไม่มี
22/08/68	245.5	184.0	85.0	ระบาย	ไม่ใช้	ปกติ	ปกติ	ปกติ	ไม่มี	ไม่มี	ปกติ	ไม่มี	ยังไม่ได้	ไม่มี
23/08/68	247.8	77.0	35.0	ระบาย	ไม่ใช้	ปกติ	ปกติ	ปกติ	ไม่มี	ไม่มี	ปกติ	ไม่มี	ยังไม่ได้	ไม่มี
24/08/68	213.5	95.0	36.0	ระบาย	ไม่ใช้	ปกติ	ปกติ	ปกติ	ไม่มี	ไม่มี	ปกติ	ไม่มี	ยังไม่ได้	ไม่มี
25/08/68	238.1	189.0	86.0	ระบาย	ไม่ใช้	ปกติ	ปกติ	ปกติ	ไม่มี	ไม่มี	ปกติ	ไม่มี	ยังไม่ได้	ไม่มี
26/08/68	221.3	192.0	76.0	ระบาย	ไม่ใช้	ปกติ	ปกติ	ปกติ	ไม่มี	ไม่มี	ปกติ	ไม่มี	ยังไม่ได้	ไม่มี
27/08/68	227.4	184.0	65.0	ระบาย	ไม่ใช้	ปกติ	ปกติ	ปกติ	ไม่มี	ไม่มี	ปกติ	ไม่มี	ยังไม่ได้	ไม่มี
28/08/68	253.2	189.0	75.0	ระบาย	ไม่ใช้	ปกติ	ปกติ	ปกติ	ไม่มี	ไม่มี	ปกติ	ไม่มี	ยังไม่ได้	ไม่มี
29/08/68	249.4	201.0	80.8	ระบาย	ไม่ใช้	ปกติ	ปกติ	ปกติ	ไม่มี	ไม่มี	ปกติ	ไม่มี	ยังไม่ได้	ไม่มี
30/08/68	232.4	66.0	45.0	ระบาย	ไม่ใช้	ปกติ	ปกติ	ปกติ	ไม่มี	ไม่มี	ปกติ	ไม่มี	ยังไม่ได้	ไม่มี
31/08/68	238.4	131.0	54.0	ระบาย	ไม่ใช้	ปกติ	ปกติ	ปกติ	ไม่มี	ไม่มี	ปกติ	ไม่มี	ยังไม่ได้	ไม่มี

แบบ ทส. ๒
รายงานสรุปผลการทำงานของระบบบำบัดน้ำเสีย

๑. ข้อมูลทั่วไป

แหล่งกำเนิดมลพิษ ตั้ง อยู่เลขที่..... ๕๕๙.....หมู่ที่.. - ..ซอย..... -
ถนน.....เพชรเกษม..... แขวง/ตำบล.....บางหว้า.....
เขต/อำเภอ.....ภาษีเจริญ.....
จังหวัด.....กรุงเทพมหานคร..... โทรศัพท์.....๐๒-๓๔๓ ๓๔๔๓.....
โทรสาร.....๐๒-๒๘๗ ๒๙๗๓-๔.....
มี.....บริษัท ธนาการยูโอพี จำกัด (มหาชน)..... เป็น
เจ้าของหรือผู้ครอบครองแหล่งกำเนิดมลพิษ
ประกอบกิจการประเภท.....อาคารสำนักงาน.....
ใบอนุญาตเลขที่ (ถ้ามี).....อ.๖ หมายเลข ๐๐๐๕๑๙.. ออกให้โดย.....สำนักงานโยธา
กรุงเทพมหานคร..... หมดอายุ.... -.....

ในการนี้ขอรายงานสรุปผลการทำงานของระบบบำบัดน้ำเสียของแหล่งกำเนิด
มลพิษสำหรับ เดือน.....กันยายน..... พ.ศ.....๒๕๖๘..... ตามที่ได้กำหนดใน
มาตรา ๘๐ แห่งพระราชบัญญัติส่งเสริมและรักษาคุณภาพสิ่งแวดล้อมแห่งชาติ พ.ศ.



.....งหรือผู้ครอบครองแหล่งกำเนิดมลพิษ

(นายศุภจักร ทองลิ่ม,นายบุญชัย อัครวรโณทัย)

..... ผู้ควบคุมระบบบำบัดน้ำเสีย

(.....)

ใบอนุญาตเลขที่..... หมดอายุ.....

..... ผู้รับจ้างให้บริการบำบัดน้ำเสีย

(.....)

ใบอนุญาตเลขที่..... หมดอายุ.....

ออกให้โดย

๒. ข้อมูลเกี่ยวกับระบบบำบัดน้ำเสีย และแหล่งรองรับน้ำทิ้ง

- (๑) ประเภท/ชนิดของระบบบำบัดน้ำเสีย....แบบเลี้ยงตะกอนเร่ง (Activated Sludge)
ความสามารถในการรองรับน้ำเสียของระบบบำบัดน้ำเสีย.... ๑๒๐.....ลบ.ม./วัน
(๒) การทำงานของระบบบำบัดน้ำเสีย ☒ แบบต่อเนื่อง..... ๒๔.....ชั่วโมง/วัน
☐ แบบไม่ต่อเนื่อง
(ระบุ).....
(๓) อุปกรณ์และเครื่องมือที่ใช้ในระบบบำบัดน้ำเสีย ☒ เครื่องสูบน้ำ ☒ เครื่องเติมอากาศ
☐ เครื่องกวน/ผสมน้ำเสีย ☐ เครื่องกวน/ผสมสารเคมี
☒ เครื่องสูบลำตะกอน ☐ อื่น ๆ
(ระบุ).....
(๔) แหล่งรองรับน้ำทิ้ง (ระบุ).....ระบายลงท่อระบายน้ำสาธารณะ และบางส่วนนำไปรดต้นไม้
ในพื้นที่.....
หลังจากผ่านการบำบัดแล้ว...
(๕) วิธีจัดการตะกอนที่เกิดขึ้นจากระบบบำบัดน้ำเสียและวิธีการกำจัด.....
.....สูบกู้จัด.....

๓. สรุปผลการทำงานของระบบบำบัดน้ำเสียเป็นรายเดือน

- (๑) ปริมาณการใช้ไฟฟ้าของระบบบำบัดน้ำเสีย (หน่วย).....๖,๙๖๘.๘๐.....
(๒) ปริมาณน้ำใช้ทุกกิจกรรมในแหล่งกำเนิดมลพิษ (ลบ.ม.)...๔,๓๗๓.๐๐.....
(๓) ปริมาณน้ำเสียที่เข้าระบบบำบัดน้ำเสีย (ลบ.ม.).....๑,๙๒๐.๘๐.....
(๔) การระบายน้ำทิ้งจากระบบบำบัดน้ำเสีย.....ระบาย.....
(๕) ปริมาณสารเคมีหรือสารสกัดชีวภาพที่ใช้ (ลิตรหรือกิโลกรัม)....ไม่ใช่.....
(๖) การทำงานของระบบบำบัดน้ำเสียและอุปกรณ์
- ระบบบำบัดน้ำเสีย ☒ ปกติ ☐ ผิดปกติ
(ระบุ).....
- เครื่องสูบน้ำ ☒ ปกติ ☐ ผิดปกติ
(ระบุ).....
- เครื่องเติมอากาศ ☒ ปกติ ☐ ผิดปกติ
(ระบุ).....
- เครื่องกวน/ผสมน้ำเสีย ☐ ปกติ ☐ ผิดปกติ (ระบุ)...ไม่มี.....
- เครื่องกวน/ผสมสารเคมี ☐ ปกติ ☐ ผิดปกติ (ระบุ)....ไม่มี.....
- เครื่องสูบลำตะกอน ☒ ปกติ ☐ ผิดปกติ
(ระบุ).....
- อื่นๆ..... ☐ ปกติ ☐ ผิดปกติ
(ระบุ).....

(๓) ปริมาณตะกอนส่วนเกินจากระบบบำบัดน้ำเสียที่นำไปกำจัด..(ลบ.ม.)..๑๘.๔๐..

(๔) ปัญหา อุปสรรค และแนวทางแก้ไข.....ไม่มี.....

- คำเตือน ๑. เจ้าของหรือผู้ครอบครองแหล่งกำเนิดมลพิษ ผู้ควบคุมระบบบำบัดน้ำเสีย หรือผู้รับจ้างให้บริการบำบัดน้ำเสียผู้ใดไม่จัดเก็บสถิติ ข้อมูล หรือไม่ทำบันทึกหรือรายงานตามมาตรา ๘๐ ต้องระวางโทษจำคุกไม่เกินหนึ่งเดือน หรือปรับไม่เกินหนึ่งหมื่นบาท หรือทั้งจำทั้งปรับตามมาตรา ๑๐๖
๒. ผู้ควบคุมระบบบำบัดน้ำเสียหรือผู้รับจ้างให้บริการบำบัดน้ำเสียผู้ใดทำบันทึกหรือรายงานโดยแสดงข้อความอันเป็นเท็จ ต้องระวางโทษจำคุกไม่เกินหนึ่งปี หรือ ปรับไม่เกินหนึ่งแสนบาท หรือทั้งจำทั้งปรับตามมาตรา ๑๐๗

วัน เดือน ปี	สถิติและข้อมูลที่ได้จากแหล่งกำเนิดมลพิษ										ปริมาณ อุปกรณ์ และ แนวทาง แก้ไข
	การดำเนินงานของระบบบำบัดน้ำเสีย										
	ปริมาณ การใช้ ไฟฟ้าของ ระบบ บำบัดน้ำ เสีย (หน่วย กิโลวัตต์-ชั่วโมง)	ปริมาณ น้ำใช้ ในทุก กิจกรรม ของ แหล่งกำเนิด มลพิษ (ลบ.ม.)	ปริมาณน้ำ เสียที่เข้า ระบบ บำบัดน้ำเสีย (ลบ.ม.)	การระบาย น้ำทิ้งจาก ระบบ บำบัดน้ำเสีย (ระบาย/ ไม่ระบาย)	ปริมาณ สารเคมีหรือ สารสกัด ชีวภาพที่ใช้ (ชื่อ/ ปริมาณ) (ลิตรหรือ กิโลกรัม)	ระบบบำบัด น้ำเสีย (ปกติ/ ผิดปกติ)	เครื่อง สูบน้ำ (ปกติ/ ผิดปกติ)	เครื่อง อากาศ (ปกติ/ ผิดปกติ)	เครื่องกล/ ผสมน้ำเสีย (ปกติ/ ผิดปกติ)	เครื่องกล/ ผสมสารเคมี (ปกติ/ ผิดปกติ)	อื่นๆ (ระบุ) (ปกติ/ ผิดปกติ/ ผิดปกติ)
01/09/68	281.5	172.0	80.8	ระบาย	ไม่ใช้	ปกติ	ปกติ	ปกติ	ไม่มี	ไม่มี	ยังไม่ได้
02/09/68	208.2	193.0	84.8	ระบาย	ไม่ใช้	ปกติ	ปกติ	ปกติ	ไม่มี	ไม่มี	ยังไม่ได้
03/09/68	276.4	201.0	88.0	ระบาย	ไม่ใช้	ปกติ	ปกติ	ปกติ	ไม่มี	ไม่มี	ยังไม่ได้
04/09/68	239.7	193.0	85.6	ระบาย	ไม่ใช้	ปกติ	ปกติ	ปกติ	ไม่มี	ไม่มี	ยังไม่ได้
05/09/68	226.1	193.0	84.8	ระบาย	ไม่ใช้	ปกติ	ปกติ	ปกติ	ไม่มี	ไม่มี	ยังไม่ได้
06/09/68	227.0	91.0	28.8	ระบาย	ไม่ใช้	ปกติ	ปกติ	ปกติ	ไม่มี	ไม่มี	ยังไม่ได้
07/09/68	216.8	71.0	26.4	ระบาย	ไม่ใช้	ปกติ	ปกติ	ปกติ	ไม่มี	ไม่มี	ยังไม่ได้
08/09/68	242.0	164.0	78.4	ระบาย	ไม่ใช้	ปกติ	ปกติ	ปกติ	ไม่มี	ไม่มี	ยังไม่ได้
09/09/68	232.5	201.0	85.6	ระบาย	ไม่ใช้	ปกติ	ปกติ	ปกติ	ไม่มี	ไม่มี	ยังไม่ได้
10/09/68	226.8	70.0	36.0	ระบาย	ไม่ใช้	ปกติ	ปกติ	ปกติ	ไม่มี	ไม่มี	ยังไม่ได้
11/09/68	208.6	166.0	82.4	ระบาย	ไม่ใช้	ปกติ	ปกติ	ปกติ	ไม่มี	ไม่มี	ยังไม่ได้
12/09/68	280.3	188.0	84.8	ระบาย	ไม่ใช้	ปกติ	ปกติ	ปกติ	ไม่มี	ไม่มี	ยังไม่ได้
13/09/68	167.7	64.0	26.4	ระบาย	ไม่ใช้	ปกติ	ปกติ	ปกติ	ไม่มี	ไม่มี	ยังไม่ได้
14/09/68	260.5	64.0	26.4	ระบาย	ไม่ใช้	ปกติ	ปกติ	ปกติ	ไม่มี	ไม่มี	ยังไม่ได้
15/09/68	241.0	199.0	84.8	ระบาย	ไม่ใช้	ปกติ	ปกติ	ปกติ	ไม่มี	ไม่มี	ยังไม่ได้
16/09/68	235.5	183.0	83.2	ระบาย	ไม่ใช้	ปกติ	ปกติ	ปกติ	ไม่มี	ไม่มี	ยังไม่ได้
17/09/68	200.7	166.0	78.4	ระบาย	ไม่ใช้	ปกติ	ปกติ	ปกติ	ไม่มี	ไม่มี	ยังไม่ได้
18/09/68	197.1	188.0	83.2	ระบาย	ไม่ใช้	ปกติ	ปกติ	ปกติ	ไม่มี	ไม่มี	ยังไม่ได้
19/09/68	334.7	174.0	80.8	ระบาย	ไม่ใช้	ปกติ	ปกติ	ปกติ	ไม่มี	ไม่มี	ยังไม่ได้
20/09/68	211.8	60.0	27.2	ระบาย	ไม่ใช้	ปกติ	ปกติ	ปกติ	ไม่มี	ไม่มี	ยังไม่ได้
21/09/68	197.6	90.0	35.2	ระบาย	ไม่ใช้	ปกติ	ปกติ	ปกติ	ไม่มี	ไม่มี	ยังไม่ได้
22/09/68	246.0	158.0	73.6	ระบาย	ไม่ใช้	ปกติ	ปกติ	ปกติ	ไม่มี	ไม่มี	ยังไม่ได้
23/09/68	233.8	179.0	76.8	ระบาย	ไม่ใช้	ปกติ	ปกติ	ปกติ	ไม่มี	ไม่มี	ยังไม่ได้
24/09/68	240.4	95.0	35.2	ระบาย	ไม่ใช้	ปกติ	ปกติ	ปกติ	ไม่มี	ไม่มี	ยังไม่ได้
25/09/68	236.1	177.0	76.0	ระบาย	ไม่ใช้	ปกติ	ปกติ	ปกติ	ไม่มี	ไม่มี	ยังไม่ได้
26/09/68	229.7	178.0	75.2	ระบาย	ไม่ใช้	ปกติ	ปกติ	ปกติ	ไม่มี	ไม่มี	ยังไม่ได้
27/09/68	231.2	115.0	36.0	ระบาย	ไม่ใช้	ปกติ	ปกติ	ปกติ	ไม่มี	ไม่มี	ยังไม่ได้
28/09/68	217.2	42.0	22.4	ระบาย	ไม่ใช้	ปกติ	ปกติ	ปกติ	ไม่มี	ไม่มี	ยังไม่ได้
29/09/68	233.5	184.0	83.2	ระบาย	ไม่ใช้	ปกติ	ปกติ	ปกติ	ไม่มี	ไม่มี	ยังไม่ได้
30/09/68	188.4	154.0	76.0	ระบาย	ไม่ใช้	ปกติ	ปกติ	ปกติ	ไม่มี	ไม่มี	ยังไม่ได้

แบบ ทส. ๒

แหล่งกำเนิดมลพิษ ตั้ง อยู่เลขที่..... ๕๕๙..... หมู่ที่.. - ..ซอย..... -
ถนน.....เพชรเกษม..... แขวง/ตำบล.....บางหว้า.....
เขต/อำเภอ.....ภาษีเจริญ.....
จังหวัด.....กรุงเทพมหานคร..... โทรศัพท์.....๐๒-๓๔๓ ๓๔๔๓.....
โทรสาร.....๐๒-๒๘๗ ๒๙๗๓-๔.....
มี.....บริษัท ธนาคารยูโอพี จำกัด (มหาชน)..... เป็น
เจ้าของหรือผู้ครอบครองแหล่งกำเนิดมลพิษ
ประกอบกิจการประเภท.....อาคารสำนักงาน.....
ใบอนุญาตเลขที่ (ถ้ามี).....อ.๖ หมายเลข ๐๐๐๕๑๙.. ออกให้โดย.....สำนักงานโยธา
กรุงเทพมหานคร..... หมดอายุ..... -.....

ในการนี้ขอรายงานสรุปผลการทำงานของระบบบำบัดน้ำเสียของแหล่งกำเนิดมลพิษสำหรับ เดือน.....ตุลาคม..... พ.ศ.....๒๕๖๘..... ตามที่ได้กำหนดใน มาตรา ๔๐ แห่งพระราชบัญญัติส่งเสริมและรักษาคุณภาพสิ่งแวดล้อมแห่งชาติ พ.ศ.

หรือผู้ครอบครองแหล่งกำเนิดมลพิษ
ท้าย)

..... ผู้ควบคุมระบบบำบัดน้ำเสีย
(.....)
ใบอนุญาตเลขที่..... หมดอายุ.....
..... ผู้รับจ้างให้บริการบำบัดน้ำเสีย
(.....)
ใบอนุญาตเลขที่..... หมดอายุ.....
ออกให้โดย

U.S.

๒. ข้อมูลเกี่ยวกับระบบบำบัดน้ำเสีย และแหล่งรองรับน้ำทิ้ง

- (๑) ประเภท/ชนิดของระบบบำบัดน้ำเสีย.....แบบเลี้ยงตะกอนเร่ง (Activated Sludge)
ความสามารถในการรองรับน้ำเสียของระบบบำบัดน้ำเสีย.... ๑๒๐.....ลบ.ม./วัน
(๒) การทำงานของระบบบำบัดน้ำเสีย ☒ แบบต่อเนื่อง..... ๒๔.....ชั่วโมง/วัน
☐ แบบไม่ต่อเนื่อง
(ระบุ).....
(๓) อุปกรณ์และเครื่องมือที่ใช้ในระบบบำบัดน้ำเสีย ☒ เครื่องสูบน้ำ ☒ เครื่องเติมอากาศ
☐ เครื่องกวน/ผสมน้ำเสีย ☐ เครื่องกวน/ผสมสารเคมี
☒ เครื่องสูบลำตะกอน ☐ อื่น ๆ
(ระบุ).....
(๔) แหล่งรองรับน้ำทิ้ง (ระบุ).....ระบายลงท่อระบายน้ำสาธารณะ และบางส่วนนำไปรดต้นไม้
ในพื้นที่.....
หลังจากผ่านการบำบัดแล้ว...
(๕) วิธีจัดการตะกอนที่เกิดขึ้นจากระบบบำบัดน้ำเสียและวิธีการกำจัด.....
.....สูบกู้จัด.....

๓. สรุปผลการทำงานของระบบบำบัดน้ำเสียเป็นรายเดือน

- (๑) ปริมาณการใช้ไฟฟ้าของระบบบำบัดน้ำเสีย (หน่วย).....๗,๒๒๗.๘๐.....
(๒) ปริมาณน้ำใช้ทุกกิจกรรมในแหล่งกำเนิดมลพิษ (ลบ.ม.)...๔,๓๙๕.๐๐.....
(๓) ปริมาณน้ำเสียที่เข้าระบบบำบัดน้ำเสีย (ลบ.ม.).....๑,๙๗๖.๐๐.....
(๔) การระบายน้ำทิ้งจากระบบบำบัดน้ำเสีย.....ระบาย.....
(๕) ปริมาณสารเคมีหรือสารสกัดชีวภาพที่ใช้ (ลิตรหรือกิโลกรัม)....ไม่มี.....
(๖) การทำงานของระบบบำบัดน้ำเสียและอุปกรณ์
- ระบบบำบัดน้ำเสีย ☒ ปกติ ☐ ผิดปกติ
(ระบุ).....
- เครื่องสูบน้ำ ☒ ปกติ ☐ ผิดปกติ
(ระบุ).....
- เครื่องเติมอากาศ ☒ ปกติ ☐ ผิดปกติ
(ระบุ).....
- เครื่องกวน/ผสมน้ำเสีย ☐ ปกติ ☐ ผิดปกติ (ระบุ)...ไม่มี.....
- เครื่องกวน/ผสมสารเคมี ☐ ปกติ ☐ ผิดปกติ (ระบุ)....ไม่มี.....
- เครื่องสูบลำตะกอน ☒ ปกติ ☐ ผิดปกติ
(ระบุ).....
- อื่นๆ..... ☐ ปกติ ☐ ผิดปกติ
(ระบุ).....

- (๓) ปริมาณตะกอนส่วนเกินจากระบบบำบัดน้ำเสียที่นำไปกำจัด..(ลบ.ม.)..๑๘.๔๐..
(๔) ปัญหา อุปสรรค และแนวทางแก้ไข.....ไม่มี.....

คำเตือน ๑. เจ้าของหรือผู้ครอบครองแหล่งกำเนิดมลพิษ ผู้ควบคุมระบบบำบัดน้ำเสีย หรือผู้รับจ้างให้บริการบำบัดน้ำเสียผู้ใดไม่จัดเก็บสถิติ ข้อมูล หรือไม่ทำบันทึกหรือรายงานตามมาตรา ๘๐ ต้องระวางโทษจำคุกไม่เกินหนึ่งเดือน หรือปรับไม่เกินหนึ่งหมื่นบาท หรือทั้งจำทั้งปรับตามมาตรา ๑๐๖
๒. ผู้ควบคุมระบบบำบัดน้ำเสียหรือผู้รับจ้างให้บริการบำบัดน้ำเสียผู้ใดทำบันทึกหรือรายงานโดยแสดงข้อความอันเป็นเท็จ ต้องระวางโทษจำคุกไม่เกินหนึ่งปี หรือ ปรับไม่เกินหนึ่งแสนบาท หรือทั้งจำทั้งปรับตามมาตรา ๑๐๗



วัน เดือน ปี	สถิติและข้อมูลที่ได้รับจากแหล่งกำเนิดมลพิษ										ปริมาณ ตะกอน ส่วนเกิน ที่เกิดขึ้นจาก ระบบบำบัด น้ำเสียที่ นำไป กำจัด (ลบ.ม.)	ปัญหา อุปสรรค และ แนวทาง แก้ไข
	ปริมาณ การใช้ ไฟฟ้าของ ระบบ บำบัดน้ำ เสีย (หน่วย กิโลกรัม)	ปริมาณ น้ำใช้ ใน กิจกรรม ของ แหล่งกำเนิด มลพิษ (ลบ.ม.)	ปริมาณน้ำ เสียที่เข้า ระบบ บำบัดน้ำเสีย (ลบ.ม.)	การระบาย น้ำทิ้งจาก ระบบ บำบัดน้ำเสีย (ระบาย/ ไม่ระบาย)	ปริมาณ สารเคมีหรือ สารสกัด ชีวภาพที่ใช้ (ชื่อ/ ปริมาณ) (ลิตรหรือ กิโลกรัม)	ระบบบำบัด น้ำเสีย (ปกติ/ ผิดปกติ)	เครื่อง สูบน้ำ (ปกติ/ ผิดปกติ)	เครื่อง อากาศ (ปกติ/ ผิดปกติ)	เครื่องสูบลม น้ำเสีย (ปกติ/ ผิดปกติ)	อื่นๆ (ระบุ) (ปกติ/ ผิดปกติ) ผิดปกติ)		
01/10/68	252.3	185.0	84.8	ระบาย	ไม่ใช้	ปกติ	ปกติ	ปกติ	ปกติ	ปกติ	ยังไม่ได้	ไม่มี
02/10/68	231.7	154.0	76.0	ระบาย	ไม่ใช้	ปกติ	ปกติ	ปกติ	ปกติ	ปกติ	ยังไม่ได้	ไม่มี
03/10/68	285.8	182.0	79.2	ระบาย	ไม่ใช้	ปกติ	ปกติ	ปกติ	ปกติ	ปกติ	ยังไม่ได้	ไม่มี
04/10/68	174.8	59.0	26.4	ระบาย	ไม่ใช้	ปกติ	ปกติ	ปกติ	ปกติ	ปกติ	ยังไม่ได้	ไม่มี
05/10/68	256.6	56.0	23.2	ระบาย	ไม่ใช้	ปกติ	ปกติ	ปกติ	ปกติ	ปกติ	ยังไม่ได้	ไม่มี
06/10/68	246.0	193.0	85.6	ระบาย	ไม่ใช้	ปกติ	ปกติ	ปกติ	ปกติ	ปกติ	ยังไม่ได้	ไม่มี
07/10/68	243.7	144.0	72.0	ระบาย	ไม่ใช้	ปกติ	ปกติ	ปกติ	ปกติ	ปกติ	ยังไม่ได้	ไม่มี
08/10/68	213.7	194.0	85.6	ระบาย	ไม่ใช้	ปกติ	ปกติ	ปกติ	ปกติ	ปกติ	ยังไม่ได้	ไม่มี
09/10/68	213.0	158.0	84.8	ระบาย	ไม่ใช้	ปกติ	ปกติ	ปกติ	ปกติ	ปกติ	ยังไม่ได้	ไม่มี
10/10/68	303.3	175.0	80.0	ระบาย	ไม่ใช้	ปกติ	ปกติ	ปกติ	ปกติ	ปกติ	ยังไม่ได้	ไม่มี
11/10/68	170.3	50.0	22.4	ระบาย	ไม่ใช้	ปกติ	ปกติ	ปกติ	ปกติ	ปกติ	ยังไม่ได้	ไม่มี
12/10/68	205.7	40.0	12.0	ระบาย	ไม่ใช้	ปกติ	ปกติ	ปกติ	ปกติ	ปกติ	ยังไม่ได้	ไม่มี
13/10/68	263.5	88.0	42.4	ระบาย	ไม่ใช้	ปกติ	ปกติ	ปกติ	ปกติ	ปกติ	ยังไม่ได้	ไม่มี
14/10/68	200.9	140.0	78.4	ระบาย	ไม่ใช้	ปกติ	ปกติ	ปกติ	ปกติ	ปกติ	ยังไม่ได้	ไม่มี
15/10/68	238.9	167.0	83.2	ระบาย	ไม่ใช้	ปกติ	ปกติ	ปกติ	ปกติ	ปกติ	ยังไม่ได้	ไม่มี
16/10/68	281.8	183.0	86.4	ระบาย	ไม่ใช้	ปกติ	ปกติ	ปกติ	ปกติ	ปกติ	ยังไม่ได้	ไม่มี
17/10/68	236.1	98.0	45.6	ระบาย	ไม่ใช้	ปกติ	ปกติ	ปกติ	ปกติ	ปกติ	ยังไม่ได้	ไม่มี
18/10/68	202.6	170.0	58.4	ระบาย	ไม่ใช้	ปกติ	ปกติ	ปกติ	ปกติ	ปกติ	ยังไม่ได้	ไม่มี
19/10/68	216.3	122.0	53.6	ระบาย	ไม่ใช้	ปกติ	ปกติ	ปกติ	ปกติ	ปกติ	ยังไม่ได้	ไม่มี
20/10/68	238.6	107.0	34.4	ระบาย	ไม่ใช้	ปกติ	ปกติ	ปกติ	ปกติ	ปกติ	ยังไม่ได้	ไม่มี
21/10/68	234.2	235.0	84.0	ระบาย	ไม่ใช้	ปกติ	ปกติ	ปกติ	ปกติ	ปกติ	ยังไม่ได้	ไม่มี
22/10/68	247.2	197.0	85.6	ระบาย	ไม่ใช้	ปกติ	ปกติ	ปกติ	ปกติ	ปกติ	ยังไม่ได้	ไม่มี
23/10/68	204.5	37.0	13.6	ระบาย	ไม่ใช้	ปกติ	ปกติ	ปกติ	ปกติ	ปกติ	ยังไม่ได้	ไม่มี
24/10/68	233.4	199.0	95.2	ระบาย	ไม่ใช้	ปกติ	ปกติ	ปกติ	ปกติ	ปกติ	ยังไม่ได้	ไม่มี
25/10/68	230.0	88.0	44.0	ระบาย	ไม่ใช้	ปกติ	ปกติ	ปกติ	ปกติ	ปกติ	ยังไม่ได้	ไม่มี
26/10/68	209.2	90.0	37.6	ระบาย	ไม่ใช้	ปกติ	ปกติ	ปกติ	ปกติ	ปกติ	ยังไม่ได้	ไม่มี
27/10/68	232.9	178.0	78.4	ระบาย	ไม่ใช้	ปกติ	ปกติ	ปกติ	ปกติ	ปกติ	ยังไม่ได้	ไม่มี
28/10/68	195.6	166.0	73.6	ระบาย	ไม่ใช้	ปกติ	ปกติ	ปกติ	ปกติ	ปกติ	ยังไม่ได้	ไม่มี
29/10/68	290.7	174.0	79.2	ระบาย	ไม่ใช้	ปกติ	ปกติ	ปกติ	ปกติ	ปกติ	ยังไม่ได้	ไม่มี
30/10/68	243.8	194.0	87.2	ระบาย	ไม่ใช้	ปกติ	ปกติ	ปกติ	ปกติ	ปกติ	ยังไม่ได้	ไม่มี
31/10/68	230.7	172.0	83.2	ระบาย	ไม่ใช้	ปกติ	ปกติ	ปกติ	ปกติ	ปกติ	ยังไม่ได้	ไม่มี

แบบ ทส. ๒
รายงานสรุปผลการทำงานของระบบบำบัดน้ำเสีย

๑. ข้อมูลทั่วไป

แหล่งกำเนิดมลพิษ ตั้ง อยู่เลขที่..... ๕๕๙.....หมู่ที่.. - ..ซอย..... -
ถนน.....เพชรเกษม..... แขวง/ตำบล.....บางหว้า.....
เขต/อำเภอ.....ภาษีเจริญ.....
จังหวัด.....กรุงเทพมหานคร..... โทรศัพท์.....๐๒-๓๕๓ ๓๕๕๓.....
โทรสาร.....๐๒-๒๘๗ ๒๙๗๓-๔.....
มี.....บริษัท ธนาคารยูโอพี จำกัด (มหาชน)..... เป็น
เจ้าของหรือผู้ครอบครองแหล่งกำเนิดมลพิษ
ประกอบกิจการประเภท.....อาคารสำนักงาน.....
ใบอนุญาตเลขที่ (ถ้ามี).....อ.๖ หมายเลข ๐๐๐๕๑๙.. ออกให้โดย.....สำนักงานโยธา
กรุงเทพมหานคร..... หมดอายุ..... -.....

ในการนี้ขอรายงานสรุปผลการทำงานของระบบบำบัดน้ำเสียของแหล่งกำเนิด
มลพิษ.....๒๕๖๘..... ตามที่ได้กำหนด
สภาพสิ่งแวดล้อมแห่งชาติ พ.ศ.

(นายศุภจักร ทองลัม,นายบุญชัย อัสวอรุณทัต)

..... ผู้ควบคุมระบบบำบัดน้ำเสีย

(.....)

ใบอนุญาตเลขที่..... หมดอายุ.....

..... ผู้รับจ้างให้บริการบำบัดน้ำเสีย

(.....)

ใบอนุญาตเลขที่..... หมดอายุ.....

ออกให้โดย

๕๕๙

๒. ข้อมูลเกี่ยวกับระบบบำบัดน้ำเสีย และแหล่งรองรับน้ำทิ้ง

- (๑) ประเภท/ชนิดของระบบบำบัดน้ำเสีย.....แบบเลี้ยงตะกอนเร่ง (Activated Sludge)
ความสามารถในการรองรับน้ำเสียของระบบบำบัดน้ำเสีย.... ๑๒๐.....ลบ.ม./วัน
(๒) การทำงานของระบบบำบัดน้ำเสีย ☒ แบบต่อเนื่อง..... ๒๔.....ชั่วโมง/วัน
☐ แบบไม่ต่อเนื่อง
(ระบุ).....
(๓) อุปกรณ์และเครื่องมือที่ใช้ในระบบบำบัดน้ำเสีย ☒ เครื่องสูบน้ำ ☒ เครื่องเติมอากาศ
☐ เครื่องกวน/ผสมน้ำเสีย ☐ เครื่องกวน/ผสมสารเคมี
☒ เครื่องสูบลำตะกอน ☐ อื่น ๆ
(ระบุ).....
(๔) แหล่งรองรับน้ำทิ้ง (ระบุ).....ระบายลงท่อระบายน้ำสาธารณะ และบางส่วนนำไปรดต้นไม้
ในพื้นที่.....
หลังจากผ่านการบำบัดแล้ว...
(๕) วิธีจัดการตะกอนที่เกิดขึ้นจากระบบบำบัดน้ำเสียและวิธีการกำจัด.....
.....สูบกู้จัด.....

๓. สรุปผลการทำงานของระบบบำบัดน้ำเสียเป็นรายเดือน

- (๑) ปริมาณการใช้ไฟฟ้าของระบบบำบัดน้ำเสีย (หน่วย).....๗,๐๓๓.๗๐.....
(๒) ปริมาณน้ำใช้ทุกกิจกรรมในแหล่งกำเนิดมลพิษ (ลบ.ม.)...๔,๐๓๖.๐๐.....
(๓) ปริมาณน้ำเสียที่เข้าระบบบำบัดน้ำเสีย (ลบ.ม.).....๑,๙๖๕.๖๐.....
(๔) การระบายน้ำทิ้งจากระบบบำบัดน้ำเสีย.....ระบาย.....
(๕) ปริมาณสารเคมีหรือสารสกัดชีวภาพที่ใช้ (ลิตรหรือกิโลกรัม)....ไม่ใช้.....
(๖) การทำงานของระบบบำบัดน้ำเสียและอุปกรณ์
- ระบบบำบัดน้ำเสีย ☒ ปกติ ☐ ผิดปกติ
(ระบุ).....
- เครื่องสูบน้ำ ☒ ปกติ ☐ ผิดปกติ
(ระบุ).....
- เครื่องเติมอากาศ ☒ ปกติ ☐ ผิดปกติ
(ระบุ).....
- เครื่องกวน/ผสมน้ำเสีย ☐ ปกติ ☐ ผิดปกติ (ระบุ)...ไม่มี.....
- เครื่องกวน/ผสมสารเคมี ☐ ปกติ ☐ ผิดปกติ (ระบุ)....ไม่มี.....
- เครื่องสูบลำตะกอน ☒ ปกติ ☐ ผิดปกติ
(ระบุ).....
- อื่นๆ..... ☐ ปกติ ☐ ผิดปกติ
(ระบุ).....

(๓) ปริมาณตะกอนส่วนเกินจากระบบบำบัดน้ำเสียที่นำไปกำจัด..(ลบ.ม.)..๑๘.๔๐..

(๔) ปัญหา อุปสรรค และแนวทางแก้ไข.....ไม่มี.....

- คำเตือน ๑. เจ้าของหรือผู้ครอบครองแหล่งกำเนิดมลพิษ ผู้ควบคุมระบบบำบัดน้ำเสีย หรือผู้รับจ้างให้บริการบำบัดน้ำเสียผู้ใดไม่จัดเก็บสถิติ ข้อมูล หรือไม่ทำบันทึกหรือรายงานตามมาตรา ๘๐ ต้องระวางโทษจำคุกไม่เกินหนึ่งเดือน หรือปรับไม่เกินหนึ่งหมื่นบาท หรือทั้งจำทั้งปรับตามมาตรา ๑๐๖
๒. ผู้ควบคุมระบบบำบัดน้ำเสียหรือผู้รับจ้างให้บริการบำบัดน้ำเสียผู้ใดทำบันทึกหรือรายงานโดยแสดงข้อความอันเป็นเท็จ ต้องระวางโทษจำคุกไม่เกินหนึ่งปี หรือปรับไม่เกินหนึ่งแสนบาท หรือทั้งจำทั้งปรับตามมาตรา ๑๐๗

วัน เดือน ปี	สถิติและข้อมูลที่ได้รับจากแหล่งกำเนิดมลพิษ												ปริมาณ ตะกอน ส่วนเกิน ที่เกิดขึ้นจาก ระบบบำบัด น้ำเสียที่ นำไป กำจัด (ลบ.ม.)	ปริมาณ และ แนวทาง แก้ไข	
	ปริมาณ การใช้ ไฟฟ้าของ ระบบ บำบัดน้ำ เสีย (หน่วย)	ปริมาณ น้ำใช้ ในหอ กลั่น ของ แหล่งกำเนิด มลพิษ (ลบ.ม.)	ปริมาณน้ำ เสียที่เข้า ระบบ บำบัดน้ำเสีย (ลบ.ม.)	การระบาย น้ำทิ้งจาก ระบบ บำบัดน้ำเสีย (ระบาย/ ไม่ระบาย)	ปริมาณ สารเคมีหรือ สารสกัด ชีวภาพที่ใช้ (ชื่อ/ ปริมาณ) (ลิตรหรือ กิโลกรัม)	ปริมาณ น้ำใช้ หรือ สารเคมี (ลิตรหรือ กิโลกรัม)	การทำงานของระบบบำบัดน้ำเสีย					อื่นๆ (ระบุ) (ปกติ/ ผิดปกติ)			เครื่องสูบ ตะกอน (ปกติ/ ผิดปกติ) ฉีดปกติ)
							เครื่อง สูบน้ำ (ปกติ/ ผิดปกติ) ฉีดปกติ	อากาศ (ปกติ/ ผิดปกติ) ฉีดปกติ	ผสมน้ำเสีย (ปกติ/ ผิดปกติ) ฉีดปกติ	ผสมสารเคมี (ปกติ/ ผิดปกติ) ฉีดปกติ					
01/11/68	222.1	66.0	48.8	ระบาย	ไม่ใช้	ปกติ	ปกติ	ปกติ	ปกติ	ปกติ	ไม่มี	ปกติ	ไม่มี	ยังไม่ได้	ไม่มี
02/11/68	210.0	54.0	21.0	ระบาย	ไม่ใช้	ปกติ	ปกติ	ปกติ	ปกติ	ปกติ	ไม่มี	ปกติ	ไม่มี	ยังไม่ได้	ไม่มี
03/11/68	223.8	165.0	75.0	ระบาย	ไม่ใช้	ปกติ	ปกติ	ปกติ	ปกติ	ปกติ	ไม่มี	ปกติ	ไม่มี	ยังไม่ได้	ไม่มี
04/11/68	250.1	169.0	73.0	ระบาย	ไม่ใช้	ปกติ	ปกติ	ปกติ	ปกติ	ปกติ	ไม่มี	ปกติ	ไม่มี	ยังไม่ได้	ไม่มี
05/11/68	250.3	165.0	73.0	ระบาย	ไม่ใช้	ปกติ	ปกติ	ปกติ	ปกติ	ปกติ	ไม่มี	ปกติ	ไม่มี	ยังไม่ได้	ไม่มี
06/11/68	243.9	193.0	85.0	ระบาย	ไม่ใช้	ปกติ	ปกติ	ปกติ	ปกติ	ปกติ	ไม่มี	ปกติ	ไม่มี	ยังไม่ได้	ไม่มี
07/11/68	251.5	152.0	76.8	ระบาย	ไม่ใช้	ปกติ	ปกติ	ปกติ	ปกติ	ปกติ	ไม่มี	ปกติ	ไม่มี	ยังไม่ได้	ไม่มี
08/11/68	222.2	106.0	62.4	ระบาย	ไม่ใช้	ปกติ	ปกติ	ปกติ	ปกติ	ปกติ	ไม่มี	ปกติ	ไม่มี	ยังไม่ได้	ไม่มี
09/11/68	201.8	63.0	19.2	ระบาย	ไม่ใช้	ปกติ	ปกติ	ปกติ	ปกติ	ปกติ	ไม่มี	ปกติ	ไม่มี	ยังไม่ได้	ไม่มี
10/11/68	252.3	195.0	94.0	ระบาย	ไม่ใช้	ปกติ	ปกติ	ปกติ	ปกติ	ปกติ	ไม่มี	ปกติ	ไม่มี	ยังไม่ได้	ไม่มี
11/11/68	249.7	176.0	83.0	ระบาย	ไม่ใช้	ปกติ	ปกติ	ปกติ	ปกติ	ปกติ	ไม่มี	ปกติ	ไม่มี	ยังไม่ได้	ไม่มี
12/11/68	235.0	154.0	82.4	ระบาย	ไม่ใช้	ปกติ	ปกติ	ปกติ	ปกติ	ปกติ	ไม่มี	ปกติ	ไม่มี	ยังไม่ได้	ไม่มี
13/11/68	253.4	191.0	98.0	ระบาย	ไม่ใช้	ปกติ	ปกติ	ปกติ	ปกติ	ปกติ	ไม่มี	ปกติ	ไม่มี	ยังไม่ได้	ไม่มี
14/11/68	249.2	146.0	34.0	ระบาย	ไม่ใช้	ปกติ	ปกติ	ปกติ	ปกติ	ปกติ	ไม่มี	ปกติ	ไม่มี	ยังไม่ได้	ไม่มี
15/11/68	217.9	83.0	40.0	ระบาย	ไม่ใช้	ปกติ	ปกติ	ปกติ	ปกติ	ปกติ	ไม่มี	ปกติ	ไม่มี	ยังไม่ได้	ไม่มี
16/11/68	207.9	60.0	20.0	ระบาย	ไม่ใช้	ปกติ	ปกติ	ปกติ	ปกติ	ปกติ	ไม่มี	ปกติ	ไม่มี	ยังไม่ได้	ไม่มี
17/11/68	243.0	166.0	86.0	ระบาย	ไม่ใช้	ปกติ	ปกติ	ปกติ	ปกติ	ปกติ	ไม่มี	ปกติ	ไม่มี	ยังไม่ได้	ไม่มี
18/11/68	244.0	166.0	83.0	ระบาย	ไม่ใช้	ปกติ	ปกติ	ปกติ	ปกติ	ปกติ	ไม่มี	ปกติ	ไม่มี	ยังไม่ได้	ไม่มี
19/11/68	201.0	175.0	87.0	ระบาย	ไม่ใช้	ปกติ	ปกติ	ปกติ	ปกติ	ปกติ	ไม่มี	ปกติ	ไม่มี	ยังไม่ได้	ไม่มี
20/11/68	230.6	142.0	81.6	ระบาย	ไม่ใช้	ปกติ	ปกติ	ปกติ	ปกติ	ปกติ	ไม่มี	ปกติ	ไม่มี	ยังไม่ได้	ไม่มี
21/11/68	247.2	181.0	96.0	ระบาย	ไม่ใช้	ปกติ	ปกติ	ปกติ	ปกติ	ปกติ	ไม่มี	ปกติ	ไม่มี	ยังไม่ได้	ไม่มี
22/11/68	242.1	65.0	29.6	ระบาย	ไม่ใช้	ปกติ	ปกติ	ปกติ	ปกติ	ปกติ	ไม่มี	ปกติ	ไม่มี	ยังไม่ได้	ไม่มี
23/11/68	209.8	47.0	19.2	ระบาย	ไม่ใช้	ปกติ	ปกติ	ปกติ	ปกติ	ปกติ	ไม่มี	ปกติ	ไม่มี	ยังไม่ได้	ไม่มี
24/11/68	280.5	201.0	102.0	ระบาย	ไม่ใช้	ปกติ	ปกติ	ปกติ	ปกติ	ปกติ	ไม่มี	ปกติ	ไม่มี	ยังไม่ได้	ไม่มี
25/11/68	243.6	146.0	80.0	ระบาย	ไม่ใช้	ปกติ	ปกติ	ปกติ	ปกติ	ปกติ	ไม่มี	ปกติ	ไม่มี	ยังไม่ได้	ไม่มี
26/11/68	240.4	191.0	97.0	ระบาย	ไม่ใช้	ปกติ	ปกติ	ปกติ	ปกติ	ปกติ	ไม่มี	ปกติ	ไม่มี	ยังไม่ได้	ไม่มี
27/11/68	243.7	159.0	84.0	ระบาย	ไม่ใช้	ปกติ	ปกติ	ปกติ	ปกติ	ปกติ	ไม่มี	ปกติ	ไม่มี	ยังไม่ได้	ไม่มี
28/11/68	213.6	161.0	89.0	ระบาย	ไม่ใช้	ปกติ	ปกติ	ปกติ	ปกติ	ปกติ	ไม่มี	ปกติ	ไม่มี	ยังไม่ได้	ไม่มี
29/11/68	204.9	49.0	25.6	ระบาย	ไม่ใช้	ปกติ	ปกติ	ปกติ	ปกติ	ปกติ	ไม่มี	ปกติ	ไม่มี	ยังไม่ได้	ไม่มี
30/11/68	248.2	49.0	20.0	ระบาย	ไม่ใช้	ปกติ	ปกติ	ปกติ	ปกติ	ปกติ	ไม่มี	ปกติ	ไม่มี	ยังไม่ได้	ไม่มี

แบบ ทส. ๒
รายงานสรุปผลการทำงานของระบบบำบัดน้ำเสีย

๑. ข้อมูลทั่วไป

แหล่งกำเนิดมลพิษ ตั้ง อยู่เลขที่..... ๕๕๙..... หมู่ที่..... - ..ซอย..... -
ถนน.....เพชรเกษม..... แขวง/ตำบล..... บางหว้า.....
เขต/อำเภอ..... ภาษีเจริญ.....
จังหวัด..... กรุงเทพมหานคร..... โทรศัพท์..... ๐๒-๓๔๓ ๓๔๔๓.....
โทรสาร..... ๐๒-๒๘๗ ๒๙๗๓-๔.....
มี..... บริษัท ธนาการยูโอบี จำกัด (มหาชน)..... เป็น
เจ้าของหรือผู้ครอบครองแหล่งกำเนิดมลพิษ
ประกอบกิจการประเภท..... อาคารสำนักงาน.....
ใบอนุญาตเลขที่ (ถ้ามี)..... อ.๖ หมายเลข ๐๐๐๕๑๙.. ออกให้โดย..... สำนักการโยธา
กรุงเทพมหานคร..... หมดอายุ..... -.....

ในการนี้ขอรายงานสรุปผลการทำงานของระบบบำบัดน้ำเสียของแหล่งกำเนิด
มลพิษสำหรับ เดือน..... ธันวาคม..... พ.ศ..... ๒๕๖๘..... ตามที่ได้กำหนดใน
มาตรา ๘๐ แห่งพระราชบัญญัติส่งเสริมและรักษาคุณภาพสิ่งแวดล้อมแห่งชาติ พ.ศ.

(นายศุภจักร ทองลิ้ม, นายบุญชัย อัครวรุณทัตย์)

..... ผู้ควบคุมระบบบำบัดน้ำเสีย

(.....)

ใบอนุญาตเลขที่..... หมดอายุ.....

..... ผู้รับจ้างให้บริการบำบัดน้ำเสีย

(.....)

ใบอนุญาตเลขที่..... หมดอายุ.....

ออกให้โดย

รอบครองแหล่งกำเนิดมลพิษ



๒. ข้อมูลเกี่ยวกับระบบบำบัดน้ำเสีย และแหล่งรองรับน้ำทิ้ง

(๑) ประเภท/ชนิดของระบบบำบัดน้ำเสีย.....แบบเลี้ยงตะกอนเร่ง (Activated Sludge)

ความสามารถในการรองรับน้ำเสียของระบบบำบัดน้ำเสีย.... ๑๒๐.....ลบ.ม./วัน

(๒) การทำงานของระบบบำบัดน้ำเสีย ☒ แบบต่อเนื่อง..... ๒๔.....ชั่วโมง/วัน

☐ แบบไม่ต่อเนื่อง

(ระบุ).....

(๓) อุปกรณ์และเครื่องมือที่ใช้ในระบบบำบัดน้ำเสีย ☒ เครื่องสูบน้ำ ☒ เครื่องเติมอากาศ

☐ เครื่องกวน/ผสมน้ำเสีย ☐ เครื่องกวน/ผสมสารเคมี

☒ เครื่องสูบลำตะกอน ☐ อื่น ๆ

(ระบุ).....

(๔) แหล่งรองรับน้ำทิ้ง (ระบุ).....ระบายลงท่อระบายน้ำสาธารณะ และบางส่วนนำไปรดต้นไม้ในพื้นที่.....

หลังจากผ่านการบำบัดแล้ว...

(๕) วิธีจัดการตะกอนที่เกิดขึ้นจากระบบบำบัดน้ำเสียและวิธีการกำจัด.....

.....สูบกู้กำจัด.....

๓. สรุปผลการทำงานของระบบบำบัดน้ำเสียเป็นรายเดือน

(๑) ปริมาณการใช้ไฟฟ้าของระบบบำบัดน้ำเสีย (หน่วย).....๗,๑๐๘.๘๐.....

(๒) ปริมาณน้ำใช้ทุกกิจกรรมในแหล่งกำเนิดมลพิษ (ลบ.ม.)...๔,๑๘๘.๐๐.....

(๓) ปริมาณน้ำเสียที่เข้าระบบบำบัดน้ำเสีย (ลบ.ม.).....๑,๙๘๖.๒๐.....

(๔) การระบายน้ำทิ้งจากระบบบำบัดน้ำเสีย.....ระบาย.....

(๕) ปริมาณสารเคมีหรือสารสกัดชีวภาพที่ใช้ (ลิตรหรือกิโลกรัม)....ไม่ใช่.....

(๖) การทำงานของระบบบำบัดน้ำเสียและอุปกรณ์

- ระบบบำบัดน้ำเสีย ☒ ปกติ ☐ ผิดปกติ

(ระบุ).....

- เครื่องสูบน้ำ ☒ ปกติ ☐ ผิดปกติ

(ระบุ).....

- เครื่องเติมอากาศ ☒ ปกติ ☐ ผิดปกติ

(ระบุ).....

- เครื่องกวน/ผสมน้ำเสีย ☐ ปกติ ☐ ผิดปกติ (ระบุ)...ไม่มี.....

- เครื่องกวน/ผสมสารเคมี ☐ ปกติ ☐ ผิดปกติ (ระบุ)....ไม่มี.....

- เครื่องสูบลำตะกอน ☒ ปกติ ☐ ผิดปกติ

(ระบุ).....

- อื่นๆ..... ☐ ปกติ ☐ ผิดปกติ

(ระบุ).....

- (๓) ปริมาณตะกอนส่วนเกินจากระบบบำบัดน้ำเสียที่นำไปกำจัด..(ลบ.ม.)..๑๘.๔๐..
(๔) ปัญหา อุปสรรค และแนวทางแก้ไข.....ไม่มี.....

คำเตือน ๑. เจ้าของหรือผู้ครอบครองแหล่งกำเนิดมลพิษ ผู้ควบคุมระบบบำบัดน้ำเสีย หรือผู้รับจ้างให้บริการบำบัดน้ำเสียผู้ใดไม่จัดเก็บสถิติ ข้อมูล หรือไม่ทำบันทึกหรือรายงานตามมาตรา ๘๐ ต้องระวางโทษจำคุกไม่เกินหนึ่งเดือน หรือปรับไม่เกินหนึ่งหมื่นบาท หรือทั้งจำทั้งปรับตามมาตรา ๑๐๖
๒. ผู้ควบคุมระบบบำบัดน้ำเสียหรือผู้รับจ้างให้บริการบำบัดน้ำเสียผู้ใดทำบันทึกหรือรายงานโดยแสดงข้อความอันเป็นเท็จ ต้องระวางโทษจำคุกไม่เกินหนึ่งปี หรือปรับไม่เกินหนึ่งแสนบาท หรือทั้งจำทั้งปรับตามมาตรา ๑๐๗



7.4 เอกสารขอความอนุเคราะห์สำนักงานเขต เก็บขนขยะ

วันที่ 27 กุมภาพันธ์ 2560

เรื่อง ขอบความอนุเคราะห์ในการเก็บขยะที่อาคารเพชรเกษม

เรียน ผู้อำนวยการเขตภาษีเจริญ

ด้วยธนาคารยูโอบี จำกัด(มหาชน) จะเปิดทำการแห่งใหม่ ซึ่งตั้งอยู่ เลขที่ 559 ถ.เพชรเกษม
แขวงบางหว้า เขตภาษีเจริญ กทม. มีความประสงค์ ขอบความอนุเคราะห์จากทางเขตของท่านเข้าเก็บขยะ
ที่อาคาร โดยการเข้าเก็บเบื้องต้นจะแบ่งออกเป็น 2 ช่วงระยะเวลา ดังนี้.-

ช่วงที่ 1 เข้า เก็บช่วงเดือน พ.ค. 60 วันที่ 22, 24, 26, 29 พ.ค. 2560

ช่วงที่ 2 ตั้งแต่เดือน มิ.ย. 2560 เป็นต้นไป จะขอให้เข้าเก็บทุกวันจันทร์ – เสาร์ ยกเว้นวันอาทิตย์

เอกสารแนบ

1. แผนผังของโครงการ (พร้อมกำหนดจุดที่ตั้งที่พักขยะ)
2. หนังสือรับรองผู้มีอำนาจของธนาคาร
3. หนังสือมอบอำนาจ
4. สำเนาทะเบียนบ้าน

จึงเรียนมาเพื่อโปรดพิจารณา ให้ความอนุเคราะห์แก่ธนาคารด้วย จักขอบคุณยิ่ง

ผู้ประสานงาน : นายภัทกร สุขหนองบัว โทร : 02 343 3517

E mail : rathakorn.suk@uob.co.th

(นายภัทกร สุขหนองบัว)
เจ้าพนักงานวิศวกรรมจราจร/นิติกร
ฝ่ายวิศวกรรมจราจรและสิ่งแวดล้อม
สำนักงานเขตภาษีเจริญ

ที่ กท ๖๐๐๖/ ๑๖๖๙



สำนักงานเขตภาษีเจริญ

๔๖ ซอยเพชรเกษม ๕๔ กทม. ๑๐๑๖๐

๗/ มีนาคม ๒๕๖๐

เรื่อง ขอยืนยันการจัดเก็บขยะมูลฝอยและสิ่งปฏิกูล

เรียน ผู้อำนวยการสายงานสนับสนุนและบริการ ธนาคารยูโอบี จำกัด (มหาชน)

อ้างถึง หนังสือธนาคารยูโอบี ลงวันที่ ๒๗ กุมภาพันธ์ ๒๕๖๐

ตามหนังสือที่อ้างถึงธนาคารยูโอบี จำกัด (มหาชน) ขอให้สำนักงานเขตภาษีเจริญยืนยันการเข้าจัดเก็บขยะมูลฝอยและสิ่งปฏิกูลให้กับที่ทำการธนาคารยูโอบี ตั้งอยู่เลขที่ ๕๕๙ ถนนเพชรเกษม แขวงบางหว้า เขตภาษีเจริญ กรุงเทพมหานคร นั้น

สำนักงานเขตภาษีเจริญ มีความยินดีและขอยืนยันการจัดเก็บขยะมูลฝอยและสิ่งปฏิกูลให้กับที่ทำการธนาคารยูโอบี โดยธนาคารยูโอบี จำกัด (มหาชน) จะต้องปฏิบัติตามข้อบังคับกรุงเทพมหานครว่าด้วยหลักเกณฑ์การจัดการมูลฝอยและสิ่งปฏิกูลของอาคารสถานที่และสถานบริการการสาธารณสุข พ.ศ.๒๕๕๕ รวมทั้งการชำระค่าธรรมเนียมการเก็บและขนมูลฝอยในอัตราที่ประเมินตามข้อบัญญัติกรุงเทพมหานคร เรื่อง ค่าธรรมเนียมการเก็บและขนสิ่งปฏิกูลหรือมูลฝอยตามกฎหมายว่าด้วยการสาธารณสุข พ.ศ.๒๕๕๖

จึงเรียนมาเพื่อทราบ



ฝ่ายรักษาความสะอาดและสวนสาธารณะ

โทร. ๐ ๒๔๑๓ ๐๙๖๖ ต่อ ๖๖๒๔

โทรสาร ๐ ๒๔๑๓ ๑๖๙๗ ต่อ ๖๖๒๕

7.5 เอกสารใบเสร็จชำระค่าเก็บขนมูลฝอย



ใบเสร็จรับเงิน

เลขที่ 6800023669
วันที่ 5 สิงหาคม 2568

สำนักงานเขต ภาษีเจริญ โทร 0-2413-0966
ที่อยู่สำนักงานเขต 46 ซอยเพชรเกษม 54 แขวงบางหว้า เขตภาษีเจริญ กรุงเทพมหานคร 10160

ชื่อผู้ชำระค่าธรรมเนียม ธนาคารยูโอบี จำกัด (มหาชน)
ที่อยู่ เลขที่ 559 ถนนเพชรเกษม แขวงบางหว้า เขตภาษีเจริญ กรุงเทพมหานคร 10160

ปริมาณมูลฝอยทั่วไป 820.00 ลิตร/วัน
มีค่าธรรมเนียมจัดการมูลฝอยประจำวัน ค.ค. 67-ก.ย. 68 เป็นจำนวนเงิน 19,680 บาท

รายละเอียดดังนี้

ประวัติการชำระค่าธรรมเนียม ปีงบประมาณ 2568

ลำดับ	รายการ	จำนวนเงิน (บาท)	เดือน	บาท	เดือน	บาท
1	ค่าจัดและขนมูลฝอย	19,680	ค.ค.	1,640	ม.ย.	1,640
2	ค่ากำจัดมูลฝอย	0	พ.ย.	1,640	พ.ค.	1,640
3			ธ.ค.	1,640	มิ.ย.	1,640
			ม.ก.	1,640	ก.ค.	1,640
			ก.พ.	1,640	ส.ค.	1,640
			มี.ค.	1,640	ก.ย.	1,640
รวมทั้งสิ้น (บาท)		19,680				

จำนวนเงินทั้งสิ้น หนึ่งหมื่นเก้าพันหกกรวยแปดสิบบาทถ้วน

ช่องทางชำระเงิน (Payment) ชี้ค ลงวันที่ 22 กรกฎาคม 2568
เลขที่ชี้ค (Cheque No.) 13698041

ธนาคาร (Bank) ธ. ยูโอบี - สาขาธนาคารยูโอบี จำกัด(มหาชน) พิมพ์เมื่อ 05 สิงหาคม 2568 เวลา 11:35 น.

ใบเสร็จรับเงินนี้จะสมบูรณ์เมื่อกรุงเทพมหานครเรียกเก็บเงินได้ครบถ้วนแล้ว

กรุณาเก็บใบเสร็จไว้เพื่อเป็นหลักฐานการชำระเงินของท่าน

7.6 เอกสารตรวจสอบระบบการกำจัด Aerosol



PM CHECK SHEET FOR AEROSOL SYSTEM

DESCRIPTION: AEROSOL SYSTEM

Date: 22/07/68 Ref No:

LOCATION: ไตแลมปีอาคารB

TYPE OF MAINTENANCE ☒ M ☐ 2M

PM. Technician: ปิยะ, ป๋อธิน

☐ Q ☐ H ☐ Y

NO.	TASK DESCRIPTION FOR AEROSOL SYSTEM	PM Code	Measurement	O.K.	FAIL	Remarks
1	ตรวจเช็คความมั่นคงของท่อ	M		/		
2	ตรวจเช็คสภาพท่อรั่วหรือไม่	M		/		
3	ตรวจกลิ่นแก๊ส	M		/		
4	ตรวจเช็ควัสดุ อุปกรณ์ในการกรองกลิ่น	M		/		

Comment:

/

CBRE**PM CHECK SHEET FOR AEROSOL SYSTEM**

DESCRIPTION: AEROSOL SYSTEM

Date :

14/8/68

Ref No:

LOCATION : ใต้ถุนอาคารB

TYPE OF MAINTENANCE



M



2M

PM. Technician :

อ.ชาติ , อ.ชวล



Q



H



Y

NO.	TASK DESCRIPTION FOR AEROSOL SYSTEM	PM Code	Measurement	O.K.	FAIL	Remarks
1	ตรวจเช็คความมั่นคงของท่อ	M		/		
2	ตรวจเช็คสภาพท่อรั่วหรือไม่	M		/		
3	ตรวจกลิ่นแก๊ส	M		/		
4	ตรวจเช็ควัสดุ อุปกรณ์ในการกรองกลิ่น	M		/		

Comment :

Sr.

Da

CBRE**PM CHECK SHEET FOR AEROSOL SYSTEM**

DESCRIPTION: AEROSOL SYSTEM

Date :

10/9/68

Ref No:

LOCATION : ไตแลมปีอาคารB

TYPE OF MAINTENANCE



M



2M



Q



H



Y

PM. Technician :

อ.สมิทธิ์, ปรเมศ

NO.	TASK DESCRIPTION FOR AEROSOL SYSTEM	PM Code	Measurement	O.K.	FAIL	Remarks
1	ตรวจเช็คความมั่นคงของท่อ	M		/		
2	ตรวจเช็คสภาพท่อรั่วหรือไม่	M		/		
3	ตรวจกลิ่นแก๊ส	M		/		
4	ตรวจเช็ควัสดุ อุปกรณ์ในการกรองกลิ่น	M		/		

Comment :



CBRE

PM CHECK SHEET FOR AEROSOL SYSTEM

DESCRIPTION: AEROSOL SYSTEM

Date : 03/10/68

Ref No:

LOCATION : ใต้แลมป์อาคารB

TYPE OF MAINTENANCE



M



2M



Q



H



Y

PM. Technician :

ท๊อป, ภูมิธชัย

NO.	TASK DESCRIPTION FOR AEROSOL SYSTEM	PM Code	Measurement	O.K.	FAIL	Remarks
1	ตรวจเช็คความมั่นคงของท่อ	M		/		
2	ตรวจเช็คสภาพท่อรั่วหรือไม่	M		/		
3	ตรวจกลิ่นแก๊ส	M		/		
4	ตรวจเช็ควัสดุ อุปกรณ์ในการกรองกลิ่น	M		/		

Comment :

CBRE**PM CHECK SHEET FOR AEROSOL SYSTEM**

DESCRIPTION: AEROSOL SYSTEM

Date : 23/11/65

Ref No:

LOCATION : ใต้แลมปีอาคารB

TYPE OF MAINTENANCE



M



2M



Q



H



Y

PM. Technician :

อติพรศรี, ปุณณ

NO.	TASK DESCRIPTION FOR AEROSOL SYSTEM	PM Code	Measurement	O.K.	FAIL	Remarks
1	ตรวจเช็คความมั่นคงของท่อ	M		/		
2	ตรวจเช็คสภาพท่อรั่วหรือไม่	M		/		
3	ตรวจกลิ่นแก๊ส	M		/		
4	ตรวจเช็ควัสดุ อุปกรณ์ในการกรองกลิ่น	M		/		

Comment :

CBRE

PM CHECK SHEET FOR AEROSOL SYSTEM

DESCRIPTION: AEROSOL SYSTEM

Date : 10/12/68

Ref No:

LOCATION : ใต้ลมป๊อคารB

TYPE OF MAINTENANCE

☒ M

☐ 2M

PM. Technician : ช่าง , ๕๐๐๖

☐ Q

☐ H

☐ Y

NO.	TASK DESCRIPTION FOR AEROSOL SYSTEM	PM Code	Measurement	O.K.	FAIL	Remarks
1	ตรวจเช็คความมั่นคงของท่อ	M		/		
2	ตรวจเช็คสภาพท่อรั่วหรือไม่	M		/		
3	ตรวจกลิ่นแก๊ส	M		/		
4	ตรวจเช็ควัสดุ อุปกรณ์ในการกรองกลิ่น	M		/		

Comment :

7.7 เอกสารการกำจัดก๊าซมีเทนที่ออกจากระบบบำบัดน้ำเสีย



PM CHECK SHEET FOR METHANE SYSTEM

DESCRIPTION: METHANE SYSTEM

Date : ๒๓/๐๙/๖๘ Ref No:

LOCATION : ไต้แลมปีอาคารB

TYPE OF MAINTENANCE ☒ M ☐ 2M

PM. Technician : กิ่งกมล ภูมิคุ้มภัย

☐ Q ☐ H ☐ Y

NO.	TASK DESCRIPTION FOR METHAN SYSTEM	PM Code	Measurement	O.K.	FAIL	Remarks
1	ตรวจกลิ่นแก๊ส	M		<input checked="" type="checkbox"/>	<input type="checkbox"/>	
2	ตรวจเช็คสภาพท่อรั่วหรือไม่	M		<input checked="" type="checkbox"/>	<input type="checkbox"/>	
3	ตรวจเช็คความมั่นคงของท่อ	M		<input checked="" type="checkbox"/>	<input type="checkbox"/>	
4	ตรวจเช็ควัสดุ อุปกรณ์ในการกรองกลิ่น	M		<input checked="" type="checkbox"/>	<input type="checkbox"/>	

Comment :



CBRE

PM CHECK SHEET FOR METHANE SYSTEM

DESCRIPTION: METHANE SYSTEM

Date : 14/8/68 Ref No:

LOCATION : ใต้แลมปีอาคารB

TYPE OF MAINTENANCE ☒ M ☐ 2M

PM. Technician :

ศรณิ , จิณดา

☐ Q ☐ H ☐ Y

NO.	TASK DESCRIPTION FOR METHAN SYSTEM	PM Code	Measurement	O.K.	FAIL	Remarks
1	ตรวจกลิ่นแก๊ส	M		/		
2	ตรวจเช็คสภาพท่อรั่วหรือไม่	M		/		
3	ตรวจเช็คความมั่นคงของท่อ	M		/		
4	ตรวจเช็ควัสดุ อุปกรณ์ในการกรองกลิ่น	M		/		

Comment :

CBRE

PM CHECK SHEET FOR METHANE SYSTEM

DESCRIPTION: METHANE SYSTEM

Date : 219/68 Ref No:

LOCATION : ใต้แลมป้ออาคารB

TYPE OF MAINTENANCE ☒ M ☐ 2M

PM. Technician : ลลิตาธิ์ฟ , ฤทธิลัษณ์

☐ Q ☐ H ☐ Y

NO.	TASK DESCRIPTION FOR METHAN SYSTEM	PM Code	Measurement	O.K.	FAIL	Remarks
1	ตรวจกลิ่นแก๊ส	M		/		
2	ตรวจเช็คสภาพท่อรั่วหรือไม่	M		/		
3	ตรวจเช็คความมั่นคงของท่อ	M		/		
4	ตรวจเช็ควัสดุ อุปกรณ์ในการกรองกลิ่น	M		/		

Comment :



PM CHECK SHEET FOR METHANE SYSTEM

DESCRIPTION: METHANE SYSTEM

Date : 03/16/68

Ref No:

LOCATION : ใต้แลมปีอาคารB

TYPE OF MAINTENANCE



M



2M



Q



H

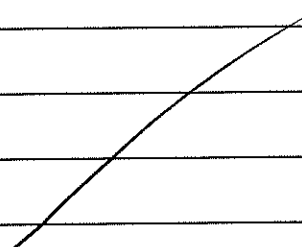


Y

PM. Technician : *สมชาย ธรรมะ*

NO.	TASK DESCRIPTION FOR METHAN SYSTEM	PM Code	Measurement	O.K.	FAIL	Remarks
1	ตรวจกลิ่นแก๊ส	M		<input checked="" type="checkbox"/>		
2	ตรวจเช็คสภาพท่อรั่วหรือไม่	M		<input checked="" type="checkbox"/>		
3	ตรวจเช็คความมั่นคงของท่อ	M		<input checked="" type="checkbox"/>		
4	ตรวจเช็ควัสดุ อุปกรณ์ในการกรองกลิ่น	M		<input checked="" type="checkbox"/>		

Comment :



CBRE

PM CHECK SHEET FOR METHANE SYSTEM

DESCRIPTION: METHANE SYSTEM

Date : 23 / 11 / 66

Ref No:

LOCATION : ใต้เลมปีอาคารB

TYPE OF MAINTENANCE

☒

M

☐

2M

☐

Q

☐

H

☐

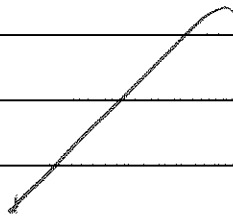
Y

PM. Technician :

กฤษณะเดช, ปรวิศ

NO.	TASK DESCRIPTION FOR METHAN SYSTEM	PM Code	Measurement	O.K.	FAIL	Remarks
1	ตรวจกลิ่นแก๊ส	M		/		
2	ตรวจเช็คสภาพท่อรั่วหรือไม่	M		/		
3	ตรวจเช็คความมั่นคงของท่อ	M		/		
4	ตรวจเช็ควัสดุ อุปกรณ์ในการกรองกลิ่น	M		/		

Comment :





PM CHECK SHEET FOR METHANE SYSTEM

DESCRIPTION: METHANE SYSTEM

Date : 10/12/68

Ref No:

LOCATION : ใต้แลมปีอาคารB

TYPE OF MAINTENANCE

☒ M

☐ 2M

☐ Q

☐ H

☐ Y

PM. Technician : อรุณ, ศิริฉา

NO.	TASK DESCRIPTION FOR METHAN SYSTEM	PM Code	Measurement	O.K.	FAIL	Remarks
1	ตรวจกลิ่นแก๊ส	M		/		
2	ตรวจเช็คสภาพท่อรั่วหรือไม่	M		/		
3	ตรวจเช็คความมั่นคงของท่อ	M		/		
4	ตรวจเช็ควัสดุ อุปกรณ์ในการกรองกลิ่น	M		/		


Comment :

7.8 เอกสารการตรวจสอบรักษาเส้นท่อประปา

LOCATION	มิเตอร์	ตรวจสอบความแข็งแรงของจุดยึดท่อ	ตรวจสอบผลการรั่วซึมของท่อ	ตรวจสอบผลการรั่วซึมของท่อและข้อต่อ	ตรวจสอบผลการเป็นสนิมของท่อ	อัตราการไหลของน้ำ	ดูความสะอาดตัวท่อ	หมายเหตุ
Building:A								
A01								
A02								
A03								
A04								
A05								
A06								
A07								
A08								
A09								
A10								
A11								
A12								
A13								
A14								
A15								
A16								
AR								
Building:B								
B01								
B02								
B03								
B04								
B05								
B06								
B07								
B08								
B09								
B10								
B11								
B12								
B13								
B14								
B15								
B16								
B17								
B18								
BR								

Sr.Tech By : 

Engineer By : 

FM Engineer By : 

Date : 30/1/68

Date : 30/2/68

Date : 31/7/68

LOCATION	มิเตอร์	ตรวจเช็คความแข็งแรงของจุดยึดท่อ	ตรวจเช็คการสั่นสะเทือนของท่อ	ตรวจเช็คการรั่วซึมของท่อและข้อต่อ	ตรวจเช็คการเป็นสนิมของท่อ	อัตราการไหลของน้ำ	ดูแสดงความสะอาดตัวท่อ	หมายเหตุ
Building:A								
A01	/	/	/	/	/	/	/	
A02	/	/	/	/	/	/	/	
A03	/	/	/	/	/	/	/	
A04	/	/	/	/	/	/	/	
A05	/	/	/	/	/	/	/	
A06	/	/	/	/	/	/	/	
A07	/	/	/	/	/	/	/	
A08	/	/	/	/	/	/	/	
A09	/	/	/	/	/	/	/	
A10	/	/	/	/	/	/	/	
A11	/	/	/	/	/	/	/	
A12	/	/	/	/	/	/	/	
A13	/	/	/	/	/	/	/	
A14	/	/	/	/	/	/	/	
A15	/	/	/	/	/	/	/	
A16	/	/	/	/	/	/	/	
AR	/	/	/	/	/	/	/	
Building:B								
B01	/	/	/	/	/	/	/	
B02	/	/	/	/	/	/	/	
B03	/	/	/	/	/	/	/	
B04	/	/	/	/	/	/	/	
B05	/	/	/	/	/	/	/	
B06	/	/	/	/	/	/	/	
B07	/	/	/	/	/	/	/	
B08	/	/	/	/	/	/	/	
B09	/	/	/	/	/	/	/	
B10	/	/	/	/	/	/	/	
B11	/	/	/	/	/	/	/	
B12	/	/	/	/	/	/	/	
B13	/	/	/	/	/	/	/	
B14	/	/	/	/	/	/	/	
B15	/	/	/	/	/	/	/	
B16	/	/	/	/	/	/	/	
B17	/	/	/	/	/	/	/	
B18	/	/	/	/	/	/	/	
BR	/	/	/	/	/	/	/	

Sr.Tech By:.....

Date:.....

Engineer By :.....

Date:.....

FM Engineer By :.....

Date:.....



LOCATION	มิเตอร์	ตรวจเช็คความแข็งแรงของจุดยึดท่อ	ตรวจเช็คการสั่นสะเทือนของท่อ	ตรวจเช็คการรั่วซึมของท่อและข้อต่อ	ตรวจเช็คการเป็นสนิมของท่อ	อัตราการไหลของน้ำ	ดูเล็ดความสะอาดตัวท่อ	หมายเหตุ
Building:A								
A01								
A02								
A03								
A04								
A05								
A06								
A07								
A08								
A09								
A10								
A11								
A12								
A13								
A14								
A15								
A16								
AR								
Building:B								
B01								
B02								
B03								
B04								
B05								
B06								
B07								
B08								
B09								
B10								
B11								
B12								
B13								
B14								
B15								
B16								
B17								
B18								
BR								

Sr.Tech By: ส.อ.ค.

Engineer By: [Signature]


FM Engineer By: [Signature]

Date: 30/10/69

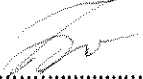
Date: 31/10/69

Date: 7/11/68

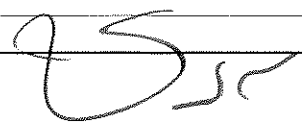
LOCATION	มิเตอร์	ตรวจเช็คความแข็งแรงของจุดยึดท่อ	ตรวจเช็คการสั่นสะเทือนของท่อ	ตรวจเช็คการรั่วซึมของท่อและข้อต่อ	ตรวจเช็คการเป็นสนิมของท่อ	อัตราการไหลของน้ำ	ดูแรงดันและอุณหภูมิ	หมายเหตุ
Building:A								
A01	/	/	/	/	/	/	/	
A02	/	/	/	/	/	/	/	
A03	/	/	/	/	/	/	/	
A04	/	/	/	/	/	/	/	
A05	/	/	/	/	/	/	/	
A06	/	/	/	/	/	/	/	
A07	/	/	/	/	/	/	/	
A08	/	/	/	/	/	/	/	
A09	/	/	/	/	/	/	/	
A10	/	/	/	/	/	/	/	
A11	/	/	/	/	/	/	/	
A12	/	/	/	/	/	/	/	
A13	/	/	/	/	/	/	/	
A14	/	/	/	/	/	/	/	
A15	/	/	/	/	/	/	/	
A16	/	/	/	/	/	/	/	
AR	/	/	/	/	/	/	/	
Building:B								
B01	/	/	/	/	/	/	/	
B02	/	/	/	/	/	/	/	
B03	/	/	/	/	/	/	/	
B04	/	/	/	/	/	/	/	
B05	/	/	/	/	/	/	/	
B06	/	/	/	/	/	/	/	
B07	/	/	/	/	/	/	/	
B08	/	/	/	/	/	/	/	
B09	/	/	/	/	/	/	/	
B10	/	/	/	/	/	/	/	
B11	/	/	/	/	/	/	/	
B12	/	/	/	/	/	/	/	
B13	/	/	/	/	/	/	/	
B14	/	/	/	/	/	/	/	
B15	/	/	/	/	/	/	/	
B16	/	/	/	/	/	/	/	
B17	/	/	/	/	/	/	/	
B18	/	/	/	/	/	/	/	
BR	/	/	/	/	/	/	/	

Sr.Tech By: 

Date: 18/11/68

Engineer By: 

Date: 18/11/68

FM Engineer By: 

Date: 21/12/68

LOCATION	มิเตอร์	ตรวจเช็คความแข็งแรงของจุดยึด	ตรวจเช็คการสั่นสะเทือนของท่อ	ตรวจเช็คการรั่วซึมของท่อและขา	ตรวจเช็คการเป็นสนิมของท่อ	อัตราการไหลของน้ำ	ดูแลความสะอาดตัวท่อ	หมายเหตุ
Building:A								
A01	/	/	/	/	/	/	/	
A02	/	/	/	/	/	/	/	
A03	/	/	/	/	/	/	/	
A04	/	/	/	/	/	/	/	
A05	/	/	/	/	/	/	/	
A06	/	/	/	/	/	/	/	
A07	/	/	/	/	/	/	/	
A08	/	/	/	/	/	/	/	
A09	/	/	/	/	/	/	/	
A10	/	/	/	/	/	/	/	
A11	/	/	/	/	/	/	/	
A12	/	/	/	/	/	/	/	
A13	/	/	/	/	/	/	/	
A14	/	/	/	/	/	/	/	
A15	/	/	/	/	/	/	/	
A16	/	/	/	/	/	/	/	
AR	/	/	/	/	/	/	/	
Building:B								
B01	/	/	/	/	/	/	/	
B02	/	/	/	/	/	/	/	
B03	/	/	/	/	/	/	/	
B04	/	/	/	/	/	/	/	
B05	/	/	/	/	/	/	/	
B06	/	/	/	/	/	/	/	
B07	/	/	/	/	/	/	/	
B08	/	/	/	/	/	/	/	
B09	/	/	/	/	/	/	/	
B10	/	/	/	/	/	/	/	
B11	/	/	/	/	/	/	/	
B12	/	/	/	/	/	/	/	
B13	/	/	/	/	/	/	/	
B14	/	/	/	/	/	/	/	
B15	/	/	/	/	/	/	/	
B16	/	/	/	/	/	/	/	
B17	/	/	/	/	/	/	/	
B18	/	/	/	/	/	/	/	
BR	/	/	/	/	/	/	/	

Sr.Tech By:.....เดชาพร สิทธิ.....
Date:.....8/12/68.....

Engineer By :.....[Signature].....
Date:.....17/12/68.....

FM Engineer By :.....[Signature].....
Date:.....18/12/68.....

PM CHECK SHEET FOR PLUMBLING SYSTEM

[illegible]

CBRE

PM CHECK SHEET FOR PLUMBING SYSTEM

[illegible]

PM CHECK SHEET FOR PLUMBING SYSTEM

[illegible]

PM CHECK SHEET FOR PLUMBLING SYSTEM

[illegible]

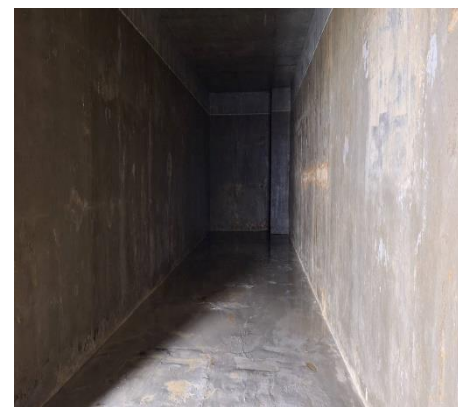
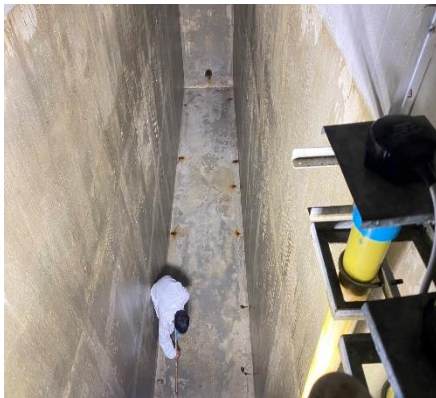
7.9 เอกสารทำความสะอาดถึงน้ำใช้ และทำความสะอาดประจำปี

Building: UOB-PKS		TYPE OF MAINTENANCE				
DESCRIPTION: CLEAN THE WATER TANK		<input type="checkbox"/> M <input type="checkbox"/> 2M <input type="checkbox"/> Q <input checked="" type="checkbox"/> H <input type="checkbox"/> Y				
PM. Technician : <i>กฤษณ์ งาม, สุทธิพงษ์</i>		LOCATION : PUMP ROOM A1			Date : 11/10/68	
NO.	TASK DESCRIPTION FOR CLEAN THE WATER UNDERGROUND TANK	PM Code	Measurement	O.K.	FAIL	Remarks
1	ตรวจเช็คระบบปั๊มและวาล์วก่อนดำเนินการล้างแทงค์	H		<input checked="" type="checkbox"/>		
2	ตรวจเช็คความมั่นคงและแข็งแรงของบันไดขึ้นลงแทงค์น้ำ	H		<input checked="" type="checkbox"/>		
3	ตรวจเช็คความมั่นคงและแข็งแรงของแทงค์น้ำ	H		<input checked="" type="checkbox"/>		
4	ทำความสะอาดพื้นและผนังของแทงค์น้ำ	H		<input checked="" type="checkbox"/>		
5	ตรวจเช็คและทำความสะอาดชุดอิเล็กทรอนิกส์โทรด	H		<input checked="" type="checkbox"/>		
6	ตรวจเช็คและทำความสะอาด Foot Valve / Float Valve	H		<input checked="" type="checkbox"/>		
7	ตรวจเช็คระบบปั๊มและวาล์วหลังดำเนินการล้างแทงค์	H		<input checked="" type="checkbox"/>		
8	ตรวจสอบระดับน้ำในแทงค์	H		<input checked="" type="checkbox"/>		
PM. Technician : <i>วิเศษ, ศักดิ์สิทธิ์, อรุณ</i>		LOCATION : PUMP ROOM AR			Date : 12/10/68	
NO.	TASK DESCRIPTION FOR CLEAN THE WATER ROOF TANK	PM Code	Measurement	O.K.	FAIL	Remarks
1	ตรวจเช็คระบบปั๊มและวาล์วก่อนดำเนินการล้างแทงค์	H		<input checked="" type="checkbox"/>		
2	ตรวจเช็คความมั่นคงและแข็งแรงของบันไดขึ้นลงแทงค์น้ำ	H		<input checked="" type="checkbox"/>		
3	ตรวจเช็คความมั่นคงและแข็งแรงของแทงค์น้ำ	H		<input checked="" type="checkbox"/>		
4	ทำความสะอาดพื้นและผนังของแทงค์น้ำ	H		<input checked="" type="checkbox"/>		
5	ตรวจเช็คและทำความสะอาดชุดอิเล็กทรอนิกส์โทรด	H		<input checked="" type="checkbox"/>		
6	ตรวจเช็คและทำความสะอาด Foot Valve / Float Valve	H		<input checked="" type="checkbox"/>		
7	ตรวจเช็คระบบปั๊มและวาล์วหลังดำเนินการล้างแทงค์	H		<input checked="" type="checkbox"/>		
8	ตรวจสอบระดับน้ำในแทงค์	H		<input checked="" type="checkbox"/>		
PM. Technician : <i>ไพฑูรย์, ศักดิ์สิทธิ์, อรุณ</i>		LOCATION : PUMP ROOM BB			Date : 13/10/68	
NO.	TASK DESCRIPTION FOR CLEAN THE WATER UNDERGROUND TANK	PM Code	Measurement	O.K.	FAIL	Remarks
1	ตรวจเช็คระบบปั๊มและวาล์วก่อนดำเนินการล้างแทงค์	H		<input checked="" type="checkbox"/>		
2	ตรวจเช็คความมั่นคงและแข็งแรงของบันไดขึ้นลงแทงค์น้ำ	H		<input checked="" type="checkbox"/>		
3	ตรวจเช็คความมั่นคงและแข็งแรงของแทงค์น้ำ	H		<input checked="" type="checkbox"/>		
4	ทำความสะอาดพื้นและผนังของแทงค์น้ำ	H		<input checked="" type="checkbox"/>		
5	ตรวจเช็คและทำความสะอาดชุดอิเล็กทรอนิกส์โทรด	H		<input checked="" type="checkbox"/>		
6	ตรวจเช็คและทำความสะอาด Foot Valve / Float Valve	H		<input checked="" type="checkbox"/>		
7	ตรวจเช็คระบบปั๊มและวาล์วหลังดำเนินการล้างแทงค์	H		<input checked="" type="checkbox"/>		
8	ตรวจสอบระดับน้ำในแทงค์	H		<input checked="" type="checkbox"/>		
PM. Technician : <i>ศุภสิทธิ์, สุทธิพงษ์, สุทธิพงษ์</i>		LOCATION : PUMP ROOM BR			Date : 13/10/68	
NO.	TASK DESCRIPTION FOR CLEAN THE WATER ROOF TANK	PM Code	Measurement	O.K.	FAIL	Remarks
1	ตรวจเช็คระบบปั๊มและวาล์วก่อนดำเนินการล้างแทงค์	H		<input checked="" type="checkbox"/>		
2	ตรวจเช็คความมั่นคงและแข็งแรงของบันไดขึ้นลงแทงค์น้ำ	H		<input checked="" type="checkbox"/>		
3	ตรวจเช็คความมั่นคงและแข็งแรงของแทงค์น้ำ	H		<input checked="" type="checkbox"/>		
4	ทำความสะอาดพื้นและผนังของแทงค์น้ำ	H		<input checked="" type="checkbox"/>		
5	ตรวจเช็คและทำความสะอาดชุดอิเล็กทรอนิกส์โทรด	H		<input checked="" type="checkbox"/>		
6	ตรวจเช็คและทำความสะอาด Foot Valve / Float Valve	H		<input checked="" type="checkbox"/>		
7	ตรวจเช็คระบบปั๊มและวาล์วหลังดำเนินการล้างแทงค์	H		<input checked="" type="checkbox"/>		
8	ตรวจสอบระดับน้ำในแทงค์	H		<input checked="" type="checkbox"/>		

- **Report October 2025**

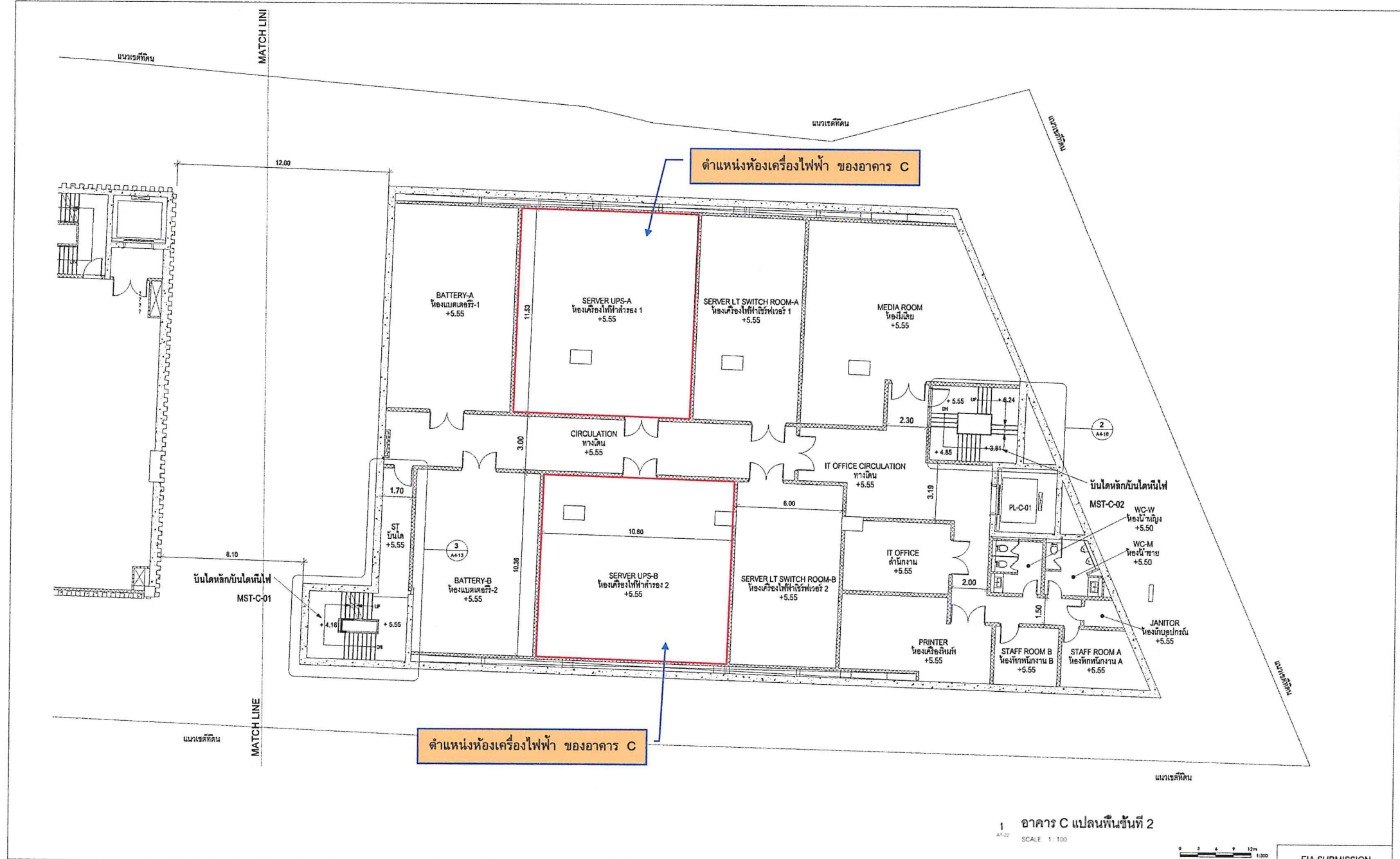
Engineering-Phetchkasem

- Preventive Maintenance of Phetchkasem Building



Water Tank cleaning

7.10 แผนผังเครื่องเครื่องไฟฟ้า



1 อาคาร C แปลนพื้นที่ 2
A1-22 SCALE 1 : 100



EIA SUBMISSION

<p>General Notes:</p> <ol style="list-style-type: none"> 1- Contractor shall submit three drawings sheets and ensure that the drawings are properly prepared and submitted in accordance with the EIA Act and Regulations. 2- These drawings are to be used for reference only and shall not be used for any other purpose without the written consent of the Designer. 3- All dimensions shall be in accordance with the specifications. 4- All materials shall be in accordance with the specifications. 5- All materials shall be in accordance with the specifications. 6- All materials shall be in accordance with the specifications. 7- All materials shall be in accordance with the specifications. 8- All materials shall be in accordance with the specifications. 	<p>OWNER</p> <p>บริษัท ออริคอน จำกัด (มหาชน)</p>	<p>DESIGN103 International</p> <p>ARCHITECTS</p> <p>www.aurecongroup.com</p>	<p>STRUCTURAL ENGINEERS-CIVIL ENGINEERS</p> <p>บริษัท ออริคอน จำกัด (มหาชน)</p> <p>www.aurecongroup.com</p>	<p>MECHANICAL ENGINEERS</p> <p>บริษัท ออริคอน จำกัด (มหาชน)</p> <p>www.aurecongroup.com</p>	<p>SANITARY ENGINEERS</p> <p>บริษัท ออริคอน จำกัด (มหาชน)</p> <p>www.aurecongroup.com</p>	<p>LANDSCAPE ARCHITECTS</p> <p>บริษัท ออริคอน จำกัด (มหาชน)</p> <p>www.aurecongroup.com</p>	<p>PROJECT NAME</p> <p>อาคาร C แปลนพื้นที่ 2</p>	<p>DRAWING TITLE</p> <p>อาคาร C แปลนพื้นที่ 2</p>
--	--	--	---	---	---	---	--	---

รูปที่ 2.6.3-16 ผังแสดงตำแหน่งห้องเครื่องไฟฟ้า ของอาคาร C (ต่อ)

7.11 เอกสารข้อปฏิบัติการขนถ่ายขยะมูลฝอยประจำโครงการ

ขั้นตอนการปฏิบัติทิ้งขยะมูลฝอย

1. พนักงานนำขยะมูลฝอยมาทิ้งในถังขยะตามจุดที่กำหนดไว้ในแต่ละชั้น ได้แก่ ภายในสำนักงาน, ห้องแพนทรี, ห้องน้ำ และพื้นที่ส่วนกลาง
2. พนักงานทำความสะอาดเก็บขยะตามจุดที่กำหนด มัดปากถุงให้แน่น สำนวญขยะมีการรื้อซ้ำหรือไม่ หากรื้อซ้ำให้สวมถุงขยะซ้อนอีก 1 ใบ เพื่อลดการปนเปื้อนหากลิ้นเหม็น
3. นำขยะลงมาถึงบริเวณห้องขยะ ชั้น 1 โดยเคลื่อนย้ายผ่านลิฟต์ขนของ
4. หัวหน้า/ผู้ช่วยแม่บ้านกำกับดูแลชั่งน้ำหนักถุงขยะ พร้อมจดบันทึกในแต่ละวัน
5. รถเก็บขยะของสำนักงานเขตภาษีเจริญ เข้ามารับขยะมูลฝอยในช่วงเช้าเป็นประจำทุกวัน
6. พนักงานทำความสะอาดขัดล้างห้องเก็บขยะเป็นประจำทุกเช้า หลังจากทีรถเก็บขยะนำขยะออกไปนอกพื้นที่